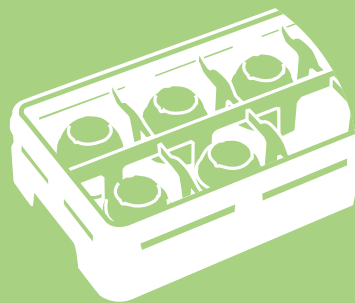


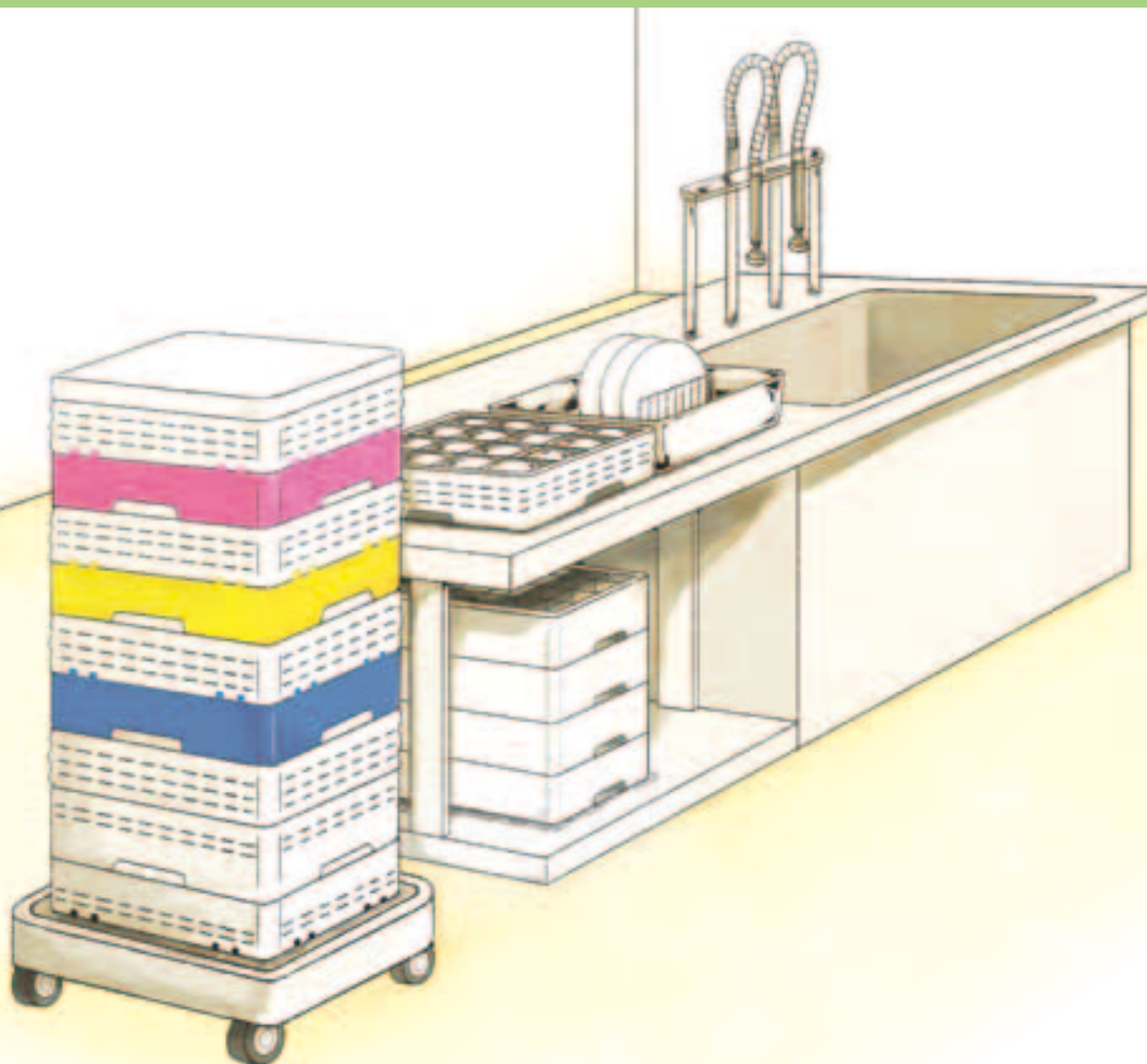
料理道具
調理小物
調理機械
厨房機器
設備
サービス用品
喫茶用品
軽食
製菓用品
棚・ラック
洗濯用ラック
清掃用品
白衣靴
消耗品
ハンケット
ウェア
フラット
ウェア
テーブル
ウェア
卓上備品
料理演出
用品
グラス
食器
ホテル
旅館用品
テーブル
椅子
サイン
店舗備品



洗淨用ラック

ラクラク運搬、
スッキリ保管でスマートに。

整理整頓やスピーディな運搬に、オールラウンドに活躍する便利なアイテム。
限られた空間を賢く利用することで、サービスの質と効率を飛躍的に高めます。
信頼設計が生む、絶妙な安定感をご体感ください。



Trust CUPCOMB トラスト カップコーム (グラス・ステムウェア兼用) P.1179・1180

現場効率を最大限に発揮し、全体コストメリットを追求します。現代のフードサービスが求める様々な要求事項に応え、安心設計で最適なオペレーションを実現します。

Point



グラスはもちろん、ワイングラスゴブレットなど足付グラスが兼用でご使用いただけます。



キャンプロ・レーバン・弁慶ラックとの積み重ねもできます。



組み立てると外れにくいはめ込み構造。

洗浄用ラック

トラスト

キャンプロ

レーバン

弁慶

ドリー・その他

CAMBRO

MANUFACTURING COMPANY



キャンプロ カムラック P.1181~1184

StoreSafe

キャンプロカムラックはより良くシンプルで、コスト効率に優れたシステムをという御要望に応じてデザインされたものです。

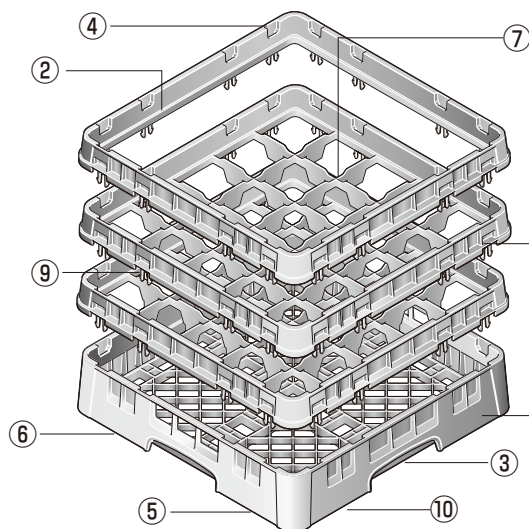
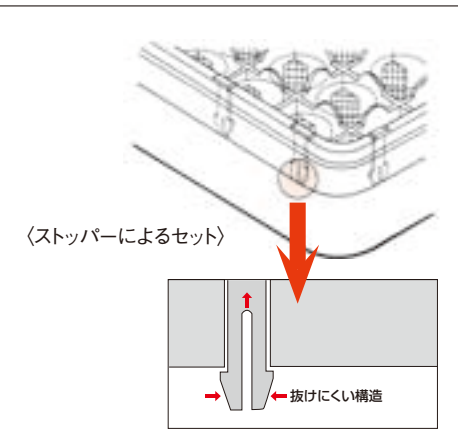
- 頑強な材質でポリプロピレン製のカムラックは寿命が長く、化学薬品や93℃までの高温に耐えられるようにできています。
 - 丸みのあるハンドルが4面についているので持ちやすく、スムーズな側面と丸いコーナーが怪我のリスクを減少させます。
 - 側面はクローズウォールで洗浄や保管しやすいデザインなので、従業員の指や汚れが中に入ることなく、破損や怪我のリスクを減少させます。
- キャンプロ・ストアセーフ™のマークが付いている製品は、食品を安全に取り扱うために欠かせないキャンプロの保管・運搬用製品です。

Point

側面はクローズウォール



- 洗浄効果を上げ、清潔に保管します。
- 中の食器類に従業員が触れる必要がありません。
- こぼれた食品、洗剤、埃などがグラスやディナーウェアにつきません。



■キャンプロカムラックの特長

1. 壁に隙間がないので、清潔に保存でき洗浄も効果的。
2. 38mmのスプラッシュガードがラック内の水を維持するので効果的に洗浄でき、保護にも役立つ。
3. エルゴノミックにデザインされたハンドルで、簡単に持ち上がりグラスウェアの破損も減少。
4. 他の主なラックとの積み重ねも可能。
5. 底部がV型なので水がはけやすく、洗浄が効果的。
6. 下の取っ手がスムーズで角が丸くなっているため、運びやすく怪我也減少。
7. つかみやすいコンパートメントはどの方向でもはまり、様々なサイズのグラスウェアの洗浄に必要なラック数を最小限におさえる。
8. 丈夫なコポリマー樹脂製。化学薬品や熱に強いので寿命が長く、コスト削減。
9. 最新式のスナップデザインなのでネジ、リベット、ボルトなどが不要となり、錆びない。
10. 丈夫なユニバーサル・トラッキング・システムを採用し、全機種の食器洗浄器にどの方向からでも入れることができ、方向を揃える手間が省ける。

※ラック関係につきましては、組み立てのため、後日出荷となりますので御了承ください。なお、返品は御遠慮ください。

Trust **КУРКОМЪ** **トラスト カップコーム**
(グラス・ステムウェア兼用)

現場効率を最大限に発揮し、全体コストメリットを追求します。現代のフードサービスが求める様々な要求事項に応え、安心設計で最適なオペレーションを実現します。



組み立てると外れにくいはめ込み構造。

料理道具
調理小物
調理機械
厨房機器
サービス用品
喫茶用品
軽食
製菓用品
棚・ラック
洗濯用
清掃用品
白衣靴
消耗品
ハンケット
ウェア
フラット
ウェア
テーブル
ウェア
卓上備品
料理演出
用品
グラス
食器
ホテル
用品
テーブル
椅子
サイン
店舗備品



① 9仕切り カップコーム (IGL-85)

	型 式	仕切り内寸法 (mm)	有効深さ (mm)	外形寸法 (mm)	質量 (kg)	
	7-1179-0101	9090	68	500×500×H102	1.63	¥ 3,100
	7-1179-0102	9091	112	500×500×H143	2.30	¥ 4,800
	7-1179-0103	9092	155	500×500×H184	2.98	¥ 6,600
	7-1179-0104	9093	197	500×500×H225	3.65	¥ 8,400
	7-1179-0105	9094	238	500×500×H267	4.33	¥ 10,200
	7-1179-0106	9095	280	500×500×H308	5.00	¥ 12,000
	7-1179-0107	9096	322	500×500×H349	5.68	¥ 13,700

② 16仕切り カップコーム (IGL-86)

	型 式	仕切り内寸法 (mm)	有効深さ (mm)	外形寸法 (mm)	質量 (kg)	
	7-1179-0201	9160	68	500×500×H102	1.76	¥ 3,100
	7-1179-0202	9161	112	500×500×H143	2.48	¥ 4,800
	7-1179-0203	9162	155	500×500×H184	3.20	¥ 6,600
	7-1179-0204	9163	197	500×500×H225	3.92	¥ 8,400
	7-1179-0205	9164	238	500×500×H267	4.46	¥ 10,200
	7-1179-0206	9165	280	500×500×H308	5.36	¥ 12,000
	7-1179-0207	9166	322	500×500×H349	6.08	¥ 13,700

③ 25仕切り カップコーム (IGL-87)

	型 式	仕切り内寸法 (mm)	有効深さ (mm)	外形寸法 (mm)	質量 (kg)	
	7-1179-0301	9250	68	500×500×H102	1.93	¥ 3,100
	7-1179-0302	9251	112	500×500×H143	2.75	¥ 4,800
	7-1179-0303	9252	155	500×500×H184	3.58	¥ 6,600
	7-1179-0304	9253	197	500×500×H225	4.40	¥ 8,400
	7-1179-0305	9254	238	500×500×H267	5.23	¥ 10,200
	7-1179-0306	9255	280	500×500×H308	6.05	¥ 12,000
	7-1179-0307	9256	322	500×500×H349	6.88	¥ 13,700

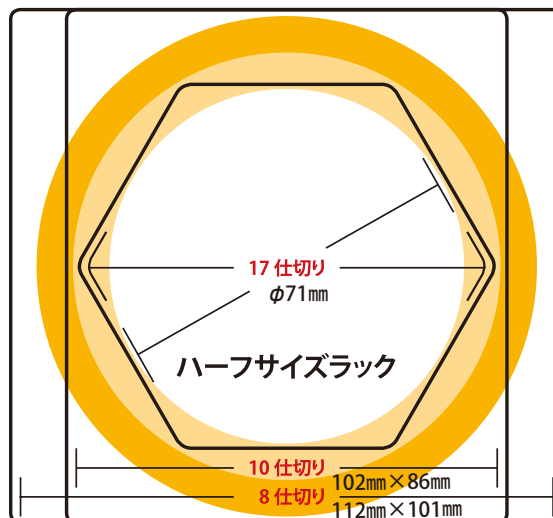
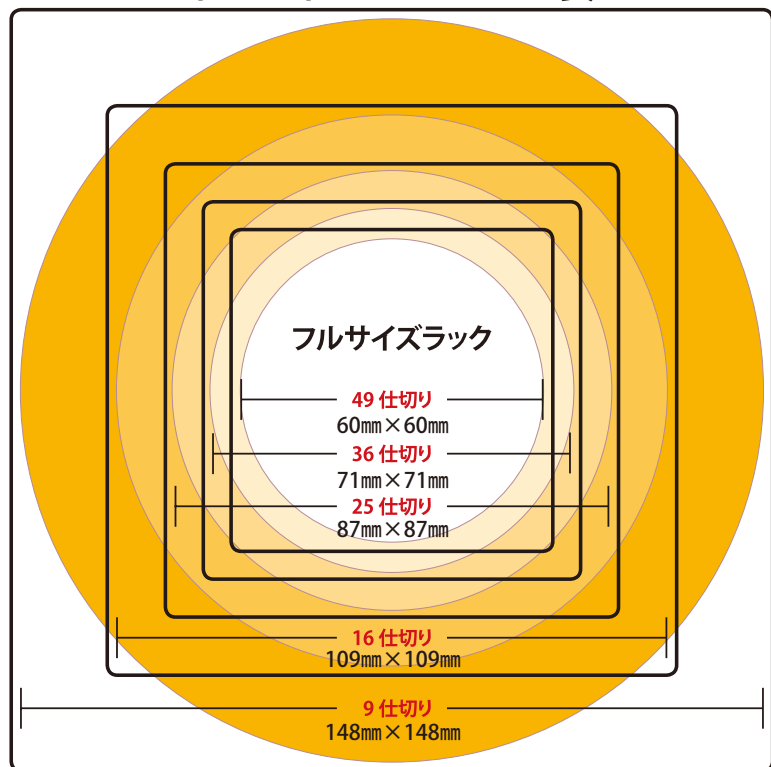
④ 36仕切り カップコーム (IGL-88)

	型 式	仕切り内寸法 (mm)	有効深さ (mm)	外形寸法 (mm)	質量 (kg)	
	7-1179-0401	9360	68	500×500×H102	1.96	¥ 3,100
	7-1179-0402	9361	112	500×500×H143	2.80	¥ 4,800
	7-1179-0403	9362	155	500×500×H184	3.63	¥ 6,600
	7-1179-0404	9363	197	500×500×H225	4.70	¥ 8,400
	7-1179-0405	9364	238	500×500×H267	5.68	¥ 10,200
	7-1179-0406	9365	280	500×500×H308	6.58	¥ 12,000
	7-1179-0407	9366	322	500×500×H349	6.97	¥ 13,700

⑤ 49仕切り カップコーム (IGL-89)

	型 式	仕切り内寸法 (mm)	有効深さ (mm)	外形寸法 (mm)	質量 (kg)	
	7-1179-0501	9490	68	500×500×H102	2.08	¥ 3,100
	7-1179-0502	9491	112	500×500×H143	2.98	¥ 4,800
	7-1179-0503	9492	155	500×500×H184	3.88	¥ 6,600
	7-1179-0504	9493	197	500×500×H225	4.78	¥ 8,400
	7-1179-0505	9494	238	500×500×H267	5.68	¥ 10,200
	7-1179-0506	9495	280	500×500×H308	6.58	¥ 12,000
	7-1179-0507	9496	322	500×500×H349	7.48	¥ 13,700

トラスト カップコーム表



※トラストカップコーム表は実寸法と異なります。御了承下さい。

※ラック関係につきましては、組み立てのため、後日出荷となりますので御了承ください。なお、返品は御遠慮ください。



9083

① 8仕切り カップコーム
ハーフ (IGL-90)

	型 式	仕切り内寸法 (mm)	有効深さ (mm)	外形高さ (mm)	質量 (kg)	
7-1180-0101	9080	112 × 101	68	102	1.03	¥ 2,100
7-1180-0102	9081		112	143	1.50	¥ 3,500
7-1180-0103	9082		155	184	1.97	¥ 5,000
7-1180-0104	9083		197	225	2.48	¥ 6,500
7-1180-0105	9084		238	267	2.91	¥ 8,000
7-1180-0106	9085		280	308	3.39	¥ 9,400
7-1180-0107	9086		322	349	3.86	¥ 11,000

外形寸法:500×250



9102

② 10仕切り カップコーム
ハーフ (IGL-91)

	型 式	仕切り内寸法 (mm)	有効深さ (mm)	外形高さ (mm)	質量 (kg)	
7-1180-0201	9100	102 × 86	68	102	1.03	¥ 2,100
7-1180-0202	9101		112	143	1.51	¥ 3,500
7-1180-0203	9102		155	184	2.00	¥ 5,000
7-1180-0204	9103		197	225	2.48	¥ 6,500
7-1180-0205	9104		238	267	2.96	¥ 8,000
7-1180-0206	9105		280	308	3.44	¥ 9,400
7-1180-0207	9106		322	349	3.93	¥ 11,000

外形寸法:500×250



9172

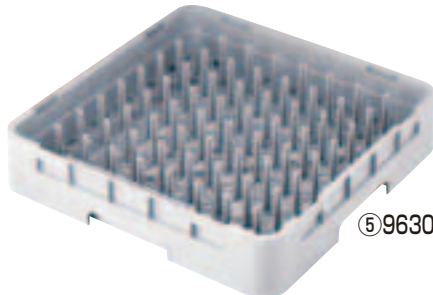
③ 17仕切り カップコーム
ハーフ (IGL-92)

	型 式	仕切り内寸法 (mm)	有効深さ (mm)	外形高さ (mm)	質量 (kg)	
7-1180-0301	9170	φ71	68	102	1.09	¥ 2,100
7-1180-0302	9171		112	143	1.64	¥ 3,700
7-1180-0303	9172		155	184	2.19	¥ 5,200
7-1180-0304	9173		197	225	2.74	¥ 6,800
7-1180-0305	9174		238	267	3.29	¥ 8,400
7-1180-0306	9175		280	308	3.84	¥ 10,000
7-1180-0307	9176		322	349	4.39	¥ 11,600

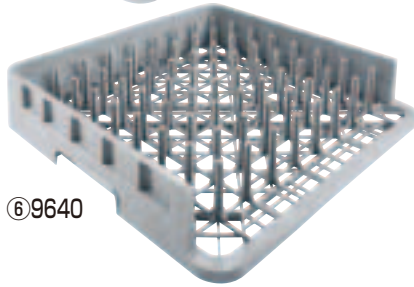
外形寸法:500×250



④ 9620



⑤ 9630



⑥ 9640



④ プレートラック 5×9仕切り (IPL-22)

	型 式	仕切り内寸法 (mm)	有効深さ (mm)	外形寸法 (mm)	質量 (kg)	
7-1180-0401	9620	459×459	67	500×500×H101	1.39	¥3,700
7-1180-0402	9621		108	500×500×H143	1.89	¥5,800

⑤ プレートラック 9×9仕切り (IPL-23)

	型 式	仕切り内寸法 (mm)	有効深さ (mm)	外形寸法 (mm)	質量 (kg)	
7-1180-0501	9630	459×459	67	500×500×H101	1.66	¥3,900
7-1180-0502	9631		108	500×500×H143	2.16	¥5,900

⑥ プレートラックトレイエンド 9640 (IPL-24)

	型 式	仕切り内寸法 (mm)	有効深さ (mm)	外形高さ (mm)	質量 (kg)	
7-1180-0601	9640	459×459	67	101	1.44	¥3,700



9600

⑦ オープンラック (IOC-25)

	型 式	仕切り内寸法 (mm)	有効深さ (mm)	外形寸法 (mm)	質量 (kg)	
7-1180-0701	9600	459×459	68	500×500×H101	1.34	¥2,800
7-1180-0702	9601		112	500×500×H143	1.84	¥4,400
7-1180-0703	9602		155	500×500×H184	2.35	¥6,100
7-1180-0704	9603		197	500×500×H225	2.85	¥7,700



9611

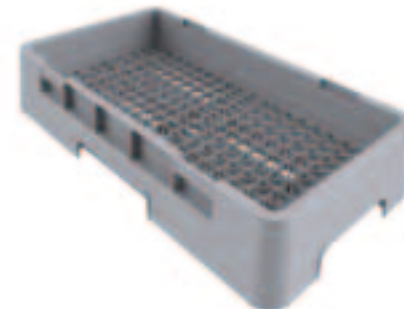
⑨ オープンラック ハーフ (IOC-26)

	型 式	仕切り内寸法 (mm)	有効深さ (mm)	外形寸法 (mm)	質量 (kg)	
7-1180-0901	9610	463×213	68	500×250×H101	0.92	¥2,000
7-1180-0902	9611		112	500×250×H143	1.31	¥3,500
7-1180-0903	9612		155	500×250×H184	1.71	¥5,000
7-1180-0904	9613		197	500×250×H225	2.10	¥6,400



⑧ フラットラック 9650 (IHL-11)

	型 式	仕切り内寸法 (mm)	有効深さ (mm)	外形寸法 (mm)	質量 (kg)	
7-1180-0801	9650	459×459	68	500×500×H101	1.74	¥3,600



⑩ フラットラック ハーフ 9651 (IHL-12)

	型 式	仕切り内寸法 (mm)	有効深さ (mm)	外形寸法 (mm)	質量 (kg)	
7-1180-1001	9651	463×213	68	500×250×H101	1.06	¥2,700

※枠(ライザー)のみも取扱いございます。

洗浄用ラック

トフスト

キャンプロ

レーパン

弁慶

ドローリー・その他

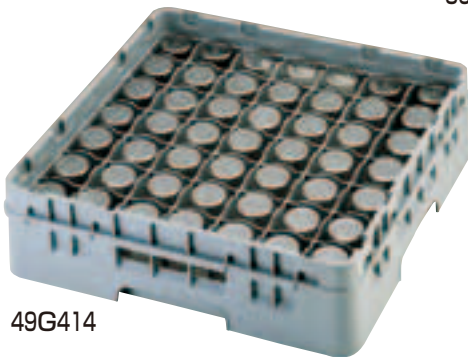
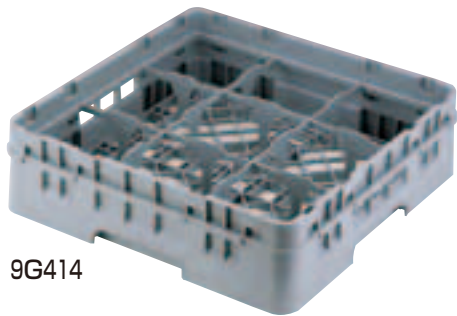
※ラック関係につきましては、組み立てのため、後日出荷となりますので御了承ください。なお、返品は御遠慮ください。



キャンブロ カムウェア グラスラック

キャンブログラスラックは丈夫なコポリマー樹脂製で耐久製に優れており、底部がV型なので、水がはじけやすい構造になっています。

料理道具
調理小物
調理機械
厨房機器
サービス用品
喫茶用品
軽食
製菓用品
棚・ラック
洗濯用品
清掃用品
白衣
消耗品
ハンケット
ウェア
テーブル
卓上備品
料理演出用品
グラス
ホテル用品
椅子
サイン
店舗備品



① 9仕切り グラスラック (IGL-55)

	型 式	仕切り内寸法 (mm)	有効深さ (mm)	外形寸法 (mm)	質量 (kg)	
	7-1181-0101	9G414	108	504×504×H143	2.12	¥ 6,100
	7-1181-0102	9G578	149	504×504×H184	2.77	¥ 8,000
	7-1181-0103	9G712	190	504×504×H225	3.42	¥ 10,500
	7-1181-0104	9G918	231	504×504×H267	4.07	¥ 12,900
	7-1181-0105	9G1034	273	504×504×H308	4.72	¥ 15,300
	7-1181-0106	9G1238	314	504×504×H349	5.37	¥ 17,700

② 16仕切り グラスラック (IGL-56)

	型 式	仕切り内寸法 (mm)	有効深さ (mm)	外形寸法 (mm)	質量 (kg)	
	7-1181-0201	16G414	108	504×504×H143	2.21	¥ 5,800
	7-1181-0202	16G578	149	504×504×H184	2.93	¥ 9,000
	7-1181-0203	16G712	190	504×504×H225	3.65	¥ 10,200
	7-1181-0204	16G918	231	504×504×H267	4.37	¥ 12,500
	7-1181-0205	16G1034	273	504×504×H308	5.09	¥ 14,900
	7-1181-0206	16G1238	314	504×504×H349	5.81	¥ 17,200

③ 25仕切り グラスラック (IGL-57)

	型 式	仕切り内寸法 (mm)	有効深さ (mm)	外形寸法 (mm)	質量 (kg)	
	7-1181-0301	25G414	108	504×504×H143	2.30	¥ 5,800
	7-1181-0302	25G578	149	504×504×H184	3.07	¥ 7,800
	7-1181-0303	25G712	190	504×504×H225	3.84	¥ 10,200
	7-1181-0304	25G918	231	504×504×H267	4.61	¥ 12,500
	7-1181-0305	25G1034	273	504×504×H308	5.38	¥ 14,900
	7-1181-0306	25G1238	314	504×504×H349	6.15	¥ 17,200

④ 36仕切り グラスラック (IGL-58)

	型 式	仕切り内寸法 (mm)	有効深さ (mm)	外形寸法 (mm)	質量 (kg)	
	7-1181-0401	36G414	108	504×504×H143	2.40	¥ 5,900
	7-1181-0402	36G578	149	504×504×H184	3.26	¥ 7,900
	7-1181-0403	36G712	190	504×504×H225	4.12	¥ 10,300
	7-1181-0404	36G918	231	504×504×H267	4.98	¥ 12,800
	7-1181-0405	36G1034	273	504×504×H308	5.84	¥ 15,300
	7-1181-0406	36G1238	314	504×504×H349	6.70	¥ 17,700

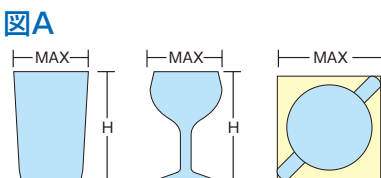
⑤ 49仕切り グラスラック (IGL-59)

	型 式	仕切り内寸法 (mm)	有効深さ (mm)	外形寸法 (mm)	質量 (kg)	
	7-1181-0501	49G414	108	504×504×H143	2.53	¥ 6,200
	7-1181-0502	49G578	149	504×504×H184	3.54	¥ 8,100
	7-1181-0503	49G712	190	504×504×H225	4.50	¥ 10,800
	7-1181-0504	49G918	231	504×504×H267	5.46	¥ 13,400
	7-1181-0505	49G1034	273	504×504×H308	6.42	¥ 16,100
	7-1181-0506	49G1238	314	504×504×H349	7.38	¥ 18,700

キャンブロ グラスラック表

※キャンブロ グラスラック表は実寸法と異なります。御了承ください。

① カップ・グラスのサイズの計り方。



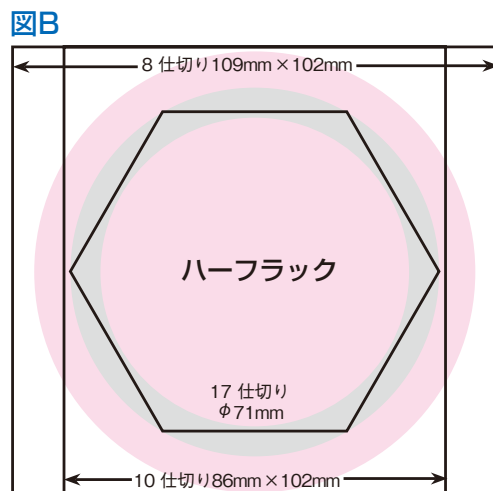
グラス類は、図Aのように各最大寸法を正確に測定して下さい。

② 次に仕切りの大きさを決めます。

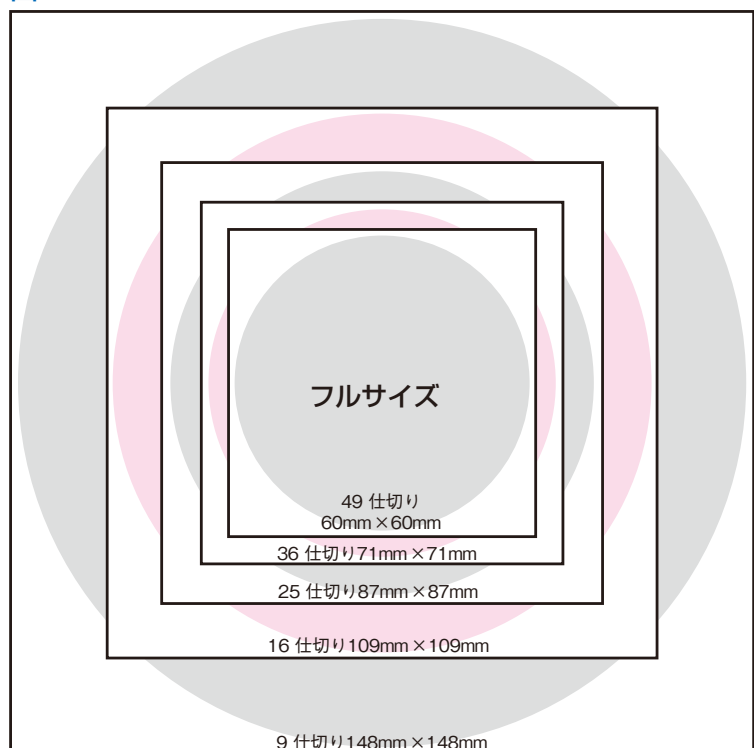
図B (フルサイズ、ハーフサイズ) が表すワクの大きさがラックの仕切りの大きさになり、仕切り数が決まります。コーヒーカップなどは、把手の部分忘れずに測定して下さい。

③ 次にラックの高さを決めます。

図C (次ページ) に示す数値が、それぞれのラックの有効深さになります。



図B



※ラック関係につきましては、組み立てのため、後日出荷となりますので御了承ください。なお、返品は御遠慮ください。



キャンブロ カムウェアシステムウェアラック

洗浄用ラック

トラスト

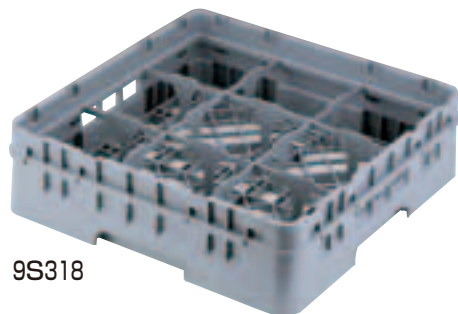
キャンブロ

レーバン

弁慶

ドリー・その他

- G1034
273.0mm
有効深さ
- S958
244.5mm
- G918
231.8mm
- S800
203.2mm
- G712
190.5mm
- S638
161.9mm
- G578
149.2mm
- S434
120.7mm
- G414
107.9mm



9S318



16S434



25S800



36S434



49S638

グラスウェア

ステムウェア



① 9仕切り ステムウェアラック (IST-63)

	型 式	仕切り内寸法 (mm)	有効深さ (mm)	外形寸法 (mm)	質量 (kg)	
7-1182-0101	9S318	148×148	79	504×504×H143	2.12	¥ 6,100
7-1182-0102	9S434		121	504×504×H184	2.70	¥ 8,500
7-1182-0103	9S638		162	504×504×H225	3.42	¥10,800
7-1182-0104	9S800		203	504×504×H267	4.07	¥13,200
7-1182-0105	9S958		244	504×504×H308	4.72	¥15,600
7-1182-0106	9S1114		286	504×504×H349	5.37	¥18,000

② 16仕切り ステムウェアラック (IST-64)

	型 式	仕切り内寸法 (mm)	有効深さ (mm)	外形寸法 (mm)	質量 (kg)	
7-1182-0201	16S318	109×109	79	504×504×H143	2.21	¥ 5,800
7-1182-0202	16S418		105	504×504×H143	2.21	¥ 6,400
7-1182-0203	16S434		121	504×504×H184	2.93	¥ 8,100
7-1182-0204	16S534		146	504×504×H184	2.93	¥ 8,400
7-1182-0205	16S638		162	504×504×H225	3.65	¥10,500
7-1182-0206	16S738		187	504×504×H225	3.65	¥10,700
7-1182-0207	16S800		203	504×504×H267	4.37	¥12,800
7-1182-0208	16S900		229	504×504×H267	4.37	¥13,000
7-1182-0209	16S958		244	504×504×H308	5.09	¥15,100
7-1182-0210	16S1058		270	504×504×H308	5.09	¥15,400
7-1182-0211	16S1114		286	504×504×H349	5.82	¥17,500
7-1182-0212	16S1214		311	504×504×H349	5.82	¥17,700

③ 25仕切り ステムウェアラック (IST-65)

	型 式	仕切り内寸法 (mm)	有効深さ (mm)	外形寸法 (mm)	質量 (kg)	
7-1182-0301	25S318	87×87	79	504×504×H143	2.18	¥ 5,800
7-1182-0302	25S418		105	504×504×H143	2.18	¥ 6,800
7-1182-0303	25S434		121	504×504×H184	3.09	¥ 8,100
7-1182-0304	25S534		146	504×504×H184	3.09	¥ 8,600
7-1182-0305	25S638		162	504×504×H225	3.93	¥10,500
7-1182-0306	25S738		187	504×504×H225	3.93	¥10,900
7-1182-0307	25S800		203	504×504×H267	4.82	¥12,800
7-1182-0308	25S900		229	504×504×H267	4.82	¥13,200
7-1182-0309	25S958		244	504×504×H308	5.50	¥15,100
7-1182-0310	25S1058		270	504×504×H308	5.50	¥15,600
7-1182-0311	25S1114		286	504×504×H349	6.41	¥17,500
7-1182-0312	25S1214		311	504×504×H349	6.41	¥17,900

④ 36仕切り ステムウェアラック (IST-66)

	型 式	仕切り内寸法 (mm)	有効深さ (mm)	外形寸法 (mm)	質量 (kg)	
7-1182-0401	36S318	71×71	79	504×504×H143	2.34	¥ 5,900
7-1182-0402	36S418		105	504×504×H143	2.34	¥ 7,300
7-1182-0403	36S434		121	504×504×H184	3.21	¥ 8,400
7-1182-0404	36S534		146	504×504×H184	3.21	¥ 8,800
7-1182-0405	36S638		162	504×504×H225	4.09	¥10,800
7-1182-0406	36S738		187	504×504×H225	4.09	¥11,200
7-1182-0407	36S800		203	504×504×H267	5.00	¥13,200
7-1182-0408	36S900		229	504×504×H267	5.00	¥13,600
7-1182-0409	36S958		244	504×504×H308	5.85	¥15,600
7-1182-0410	36S1058		270	504×504×H308	5.85	¥16,100
7-1182-0411	36S1114		286	504×504×H349	6.70	¥18,000
7-1182-0412	36S1214		311	504×504×H349	6.70	¥18,500

⑤ 49仕切り ステムウェアラック (IST-67)

	型 式	仕切り内寸法 (mm)	有効深さ (mm)	外形寸法 (mm)	質量 (kg)	
7-1182-0501	49S318	60×60	79	504×504×H143	2.53	¥ 6,200
7-1182-0502	49S434		121	504×504×H184	3.49	¥ 8,800
7-1182-0503	49S638		162	504×504×H225	4.45	¥11,400
7-1182-0504	49S800		203	504×504×H267	5.41	¥14,100
7-1182-0505	49S958		244	504×504×H308	6.37	¥16,700
7-1182-0506	49S1114		286	504×504×H349	6.12	¥19,400

※ラック関係につきましては、組み立てのため、後日出荷となりますので御了承ください。なお、返品は御遠慮ください。



キャンブロ カムラック™ フル・ベースラック

① オープンラック <IOC-18>

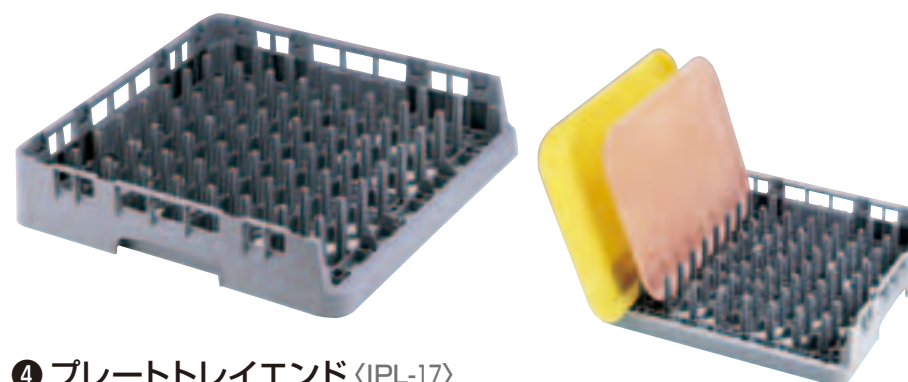
	型 式	仕切り内寸法 (mm)	有効深さ (mm)	外形寸法 (mm)	質量 (kg)		
	7-1183-0101	BR258	457×457	67	504×504×H101	1.44	¥3,500
	7-1183-0102	BR414		108	504×504×H143	1.96	¥5,500
	7-1183-0103	BR578		149	504×504×H184	2.48	¥7,600
	7-1183-0104	BR712		190	504×504×H225	3.00	¥9,600

●水マス・レードル・ボール等、様々な形の器具の洗浄に便利です。

② フラットラック <IHL-07>

	型 式	仕切り内寸法 (mm)	有効深さ (mm)	外形寸法 (mm)	質量 (kg)		
	7-1183-0201	FR258	457×457	67	504×504×H101	1.65	¥6,100

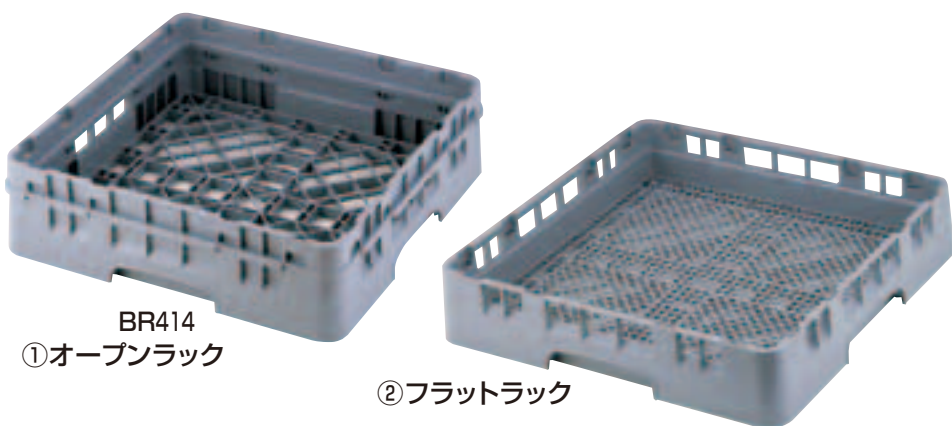
●ナイフ・フォーク・スプーンや箸など小物類の洗浄に便利です。



④ プレートトレイエンド <IPL-17>

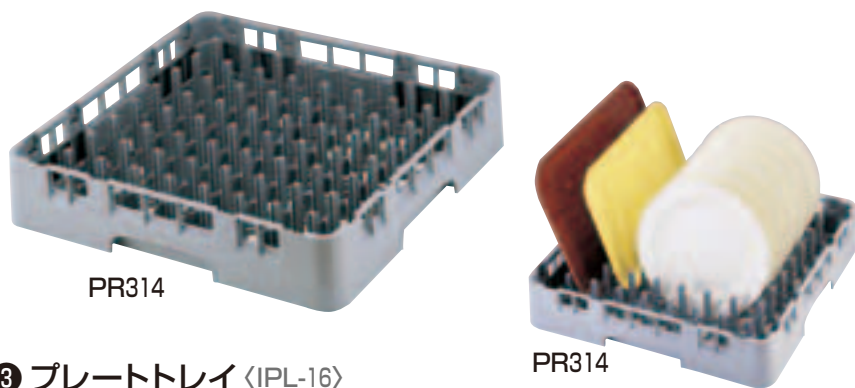
	型 式	仕切り内寸法 (mm)	有効深さ (mm)	外形寸法 (mm)	質量 (kg)		
	7-1183-0401	OETR314	457×457	82	504×504×H101	1.74	¥5,900

●皿やトレーなどを立てて並べ洗浄できるので、とても便利です。



BR414
① オープンラック

② フラットラック



PR314

PR314

③ プレートトレイ <IPL-16>

	型 式	仕切り内寸法 (mm)	有効深さ (mm)	外形寸法 (mm)	質量 (kg)		
	7-1183-0301	PR314	457×457	82	504×504×H101	1.84	¥6,100
	7-1183-0302	PR500		124	504×504×H143	2.36	¥8,000



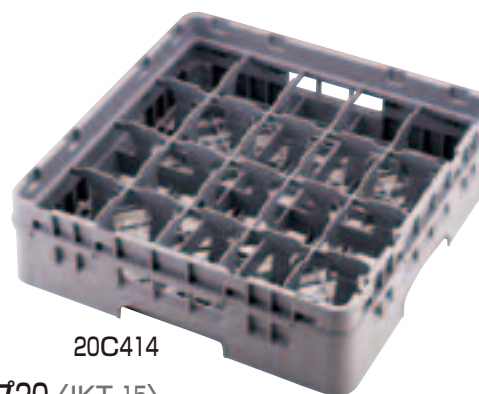
キャンブロ カムウェア カップラック



16C414



●カップラックのリップには、カップの糸底に水がたまらないよう、水切り用の傾斜をつけてあります。



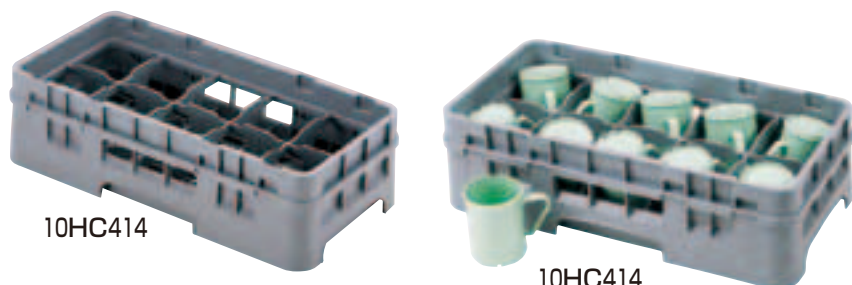
20C414

⑤ カップ16 <IKT-14>

	型 式	仕切り内寸法 (mm)	有効深さ (mm)	外形寸法 (mm)	質量 (kg)		
	7-1183-0501	16C258	109×109	67	504×504×H101	1.76	¥6,100
	7-1183-0502	16C414		108	504×504×H143	2.28	¥8,400

⑥ カップ20 <IKT-15>

	型 式	仕切り内寸法 (mm)	有効深さ (mm)	外形寸法 (mm)	質量 (kg)		
	7-1183-0601	20C258	109×87	67	504×504×H101	1.74	¥6,300
	7-1183-0602	20C414		108	504×504×H143	2.33	¥8,600

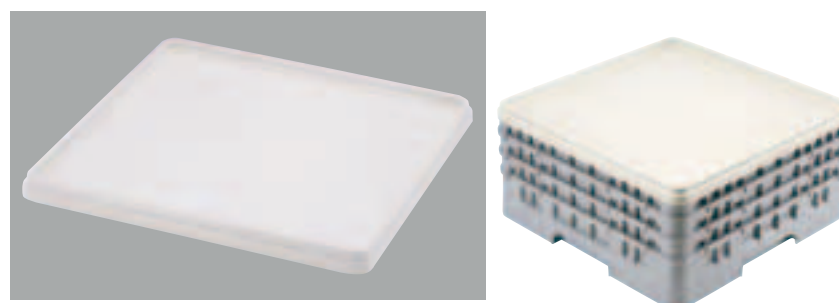


10HC414

10HC414

⑦ 8・10仕切りカップラック ハーフ <IKT-16>

	型 式	仕切り内寸法 (mm)	有効深さ (mm)	外形寸法 (mm)	質量 (kg)		
	7-1183-0701	8HC258	102×109	67	504×254×H101	0.95	¥4,400
	7-1183-0702	8HC414	102×109	108	504×254×H143	1.36	¥6,400
	7-1183-0703	10HC258	102×86	67	504×254×H101	0.975	¥4,400
	7-1183-0704	10HC414	102×86	108	504×254×H143	1.38	¥6,500



⑧ ラックカバー DRG2020

<IKB-01> 7-1183-0801 ¥4,700

499×499×H24mm

材質：ポリプロピレン(耐熱90℃)

●カムラックのフルラックカバーは、ラックをしっかり密封します。カバーをつけたラックはそのまま保存用に積み重ねることができ、ホコリ等からガラスを守ります。

※ラック関係につきましては、組み立てのため、後日出荷となりますので御了承ください。なお、返品は御遠慮ください。



キャンブロ カムウェア ハーフサイズ

洗淨・保管から運搬まで使えて便利。

- 持ち運びに重くなり過ぎず、限られたスペースにドリンクウェアを保管するのに便利です。
- カウンターの下に置く小型食器洗淨機に最適です。

Point



8HG712

① 8仕切り グラスラック (IGL-60)

	型 式	仕切り内寸法 (mm)	有効深さ (mm)	外形高さ (mm)	質量 (kg)	
7-1184-0101	8HG414	102	108	143	1.35	¥ 4,800
7-1184-0102	8HG578		149	184	1.76	¥ 6,600
7-1184-0103	8HG712		190	225	2.17	¥ 8,700
7-1184-0104	8HG918		231	267	2.56	¥ 10,800
7-1184-0105	8HG1034		273	308	2.97	¥ 12,800
7-1184-0106	8HG1238		314	349	3.37	¥ 14,900

外形寸法：504×254



10HG918

② 10仕切り グラスラック (IGL-61)

	型 式	仕切り内寸法 (mm)	有効深さ (mm)	外形高さ (mm)	質量 (kg)	
7-1184-0201	10HG414	102 × 86	108	143	1.35	¥ 4,300
7-1184-0202	10HG578		149	184	1.76	¥ 6,200
7-1184-0203	10HG712		190	225	2.17	¥ 8,300
7-1184-0204	10HG918		231	267	2.59	¥ 10,300
7-1184-0205	10HG1034		273	308	3.00	¥ 12,500
7-1184-0206	10HG1238		314	349	3.42	¥ 14,600

外形寸法：504×254



17HG578

③ 17仕切り グラスラック (IGL-62)

	型 式	仕切り内寸法 (mm)	有効深さ (mm)	外形高さ (mm)	質量 (kg)	
7-1184-0301	17HG414	φ71	108	143	1.34	¥ 5,000
7-1184-0302	17HG578		149	184	1.79	¥ 6,700
7-1184-0303	17HG712		190	225	2.24	¥ 9,000
7-1184-0304	17HG918		231	267	2.69	¥ 11,300
7-1184-0305	17HG1034		273	308	3.14	¥ 13,500
7-1184-0306	17HG1238		314	349	3.58	¥ 15,800

外形寸法：504×254



8HS638

④ 8仕切り ステムウェアラック (IST-68)

	型 式	仕切り内寸法 (mm)	有効深さ (mm)	外形高さ (mm)	質量 (kg)	
7-1184-0401	8HS318	102	79	143	1.33	¥ 4,800
7-1184-0402	8HS434		121	184	1.74	¥ 6,800
7-1184-0403	8HS638		162	225	2.15	¥ 8,900
7-1184-0404	8HS800		203	267	2.56	¥ 11,000
7-1184-0405	8HS958		244	308	2.96	¥ 13,000
7-1184-0406	8HS1114		286	349	3.37	¥ 15,100

外形寸法：504×254



10HS434

⑤ 10仕切り ステムウェアラック (IST-69)

	型 式	仕切り内寸法 (mm)	有効深さ (mm)	外形高さ (mm)	質量 (kg)	
7-1184-0501	10HS318	102 × 86	79	143	1.35	¥ 4,300
7-1184-0502	10HS434		121	184	1.76	¥ 6,500
7-1184-0503	10HS638		162	225	2.18	¥ 8,600
7-1184-0504	10HS800		203	267	2.60	¥ 10,700
7-1184-0505	10HS958		244	308	3.01	¥ 12,900
7-1184-0506	10HS1114		286	349	3.43	¥ 15,000

外形寸法：504×254

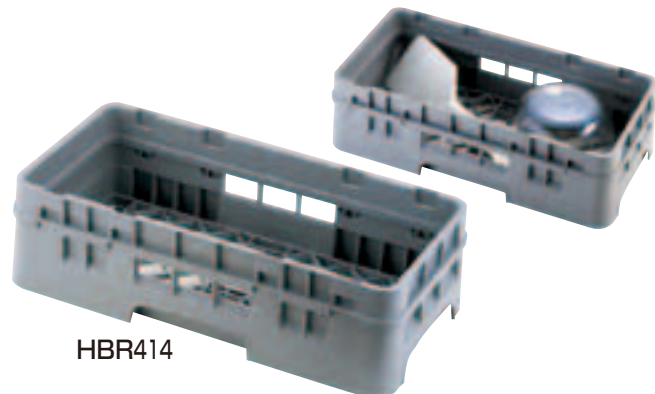


17HS1114

⑥ 17仕切り ステムウェアラック (IST-70)

	型 式	仕切り内寸法 (mm)	有効深さ (mm)	外形高さ (mm)	質量 (kg)	
7-1184-0601	17HS318	φ71	79	143	1.38	¥ 5,000
7-1184-0602	17HS434		121	184	1.83	¥ 7,200
7-1184-0603	17HS638		162	225	2.28	¥ 9,500
7-1184-0604	17HS800		203	267	2.73	¥ 11,800
7-1184-0605	17HS958		244	308	3.17	¥ 14,000
7-1184-0606	17HS1114		286	349	3.62	¥ 16,300

外形寸法：504×254



HBR414

⑦ オープンラック (IOC-19)

	型 式	仕切り内寸法 (mm)	有効深さ (mm)	外形高さ (mm)	質量 (kg)	
7-1184-0701	HBR258	464	67	101	0.83	¥ 2,500
7-1184-0702	HBR414		108	143	1.23	¥ 4,400
7-1184-0703	HBR578		149	184	1.64	¥ 6,200
7-1184-0704	HBR712		190	225	2.05	¥ 8,100

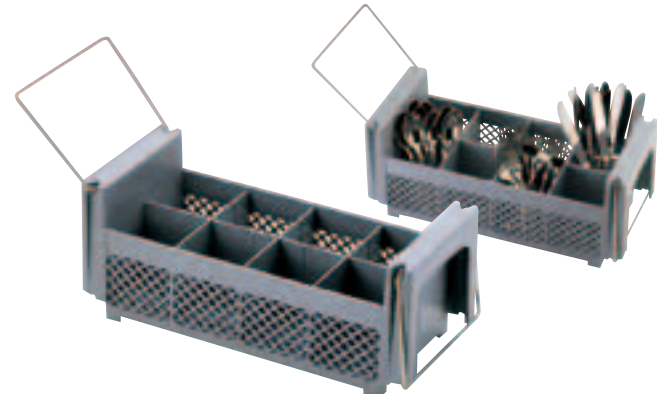
外形寸法：504×254



⑧ フラットラック (IHL-08)

	型 式	仕切り内寸法 (mm)	有効深さ (mm)	外形高さ (mm)	質量 (kg)	
7-1184-0801	HFR258	464×213	67	101	0.90	¥ 5,200

外形寸法：501×254



⑨ シルバーバスケット (ISL-08)

	型 式	仕切り内寸法 (mm)	有効深さ (mm)	外形高さ (mm)	質量 (kg)	
7-1184-0901	8FB434	89×89	111	184	1.00	¥ 7,200

外形寸法：457×197



ヴォルラース

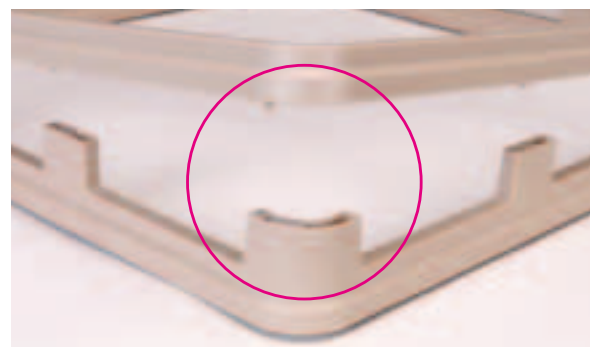
⑩ シルバーバスケット (ISL-02) 目

	收容数	仕切り内寸法 (mm)	有効深さ (mm)	外形寸法 (mm)	質量 (kg)	
7-1184-1001	8	89×89	110	460×195×H185	1.23	¥ 8,000

Raburn® レーバン ラック

※ラック関係につきましては、組み立てのため、後日出荷となりますので御了承ください。なお、返品は御遠慮ください。

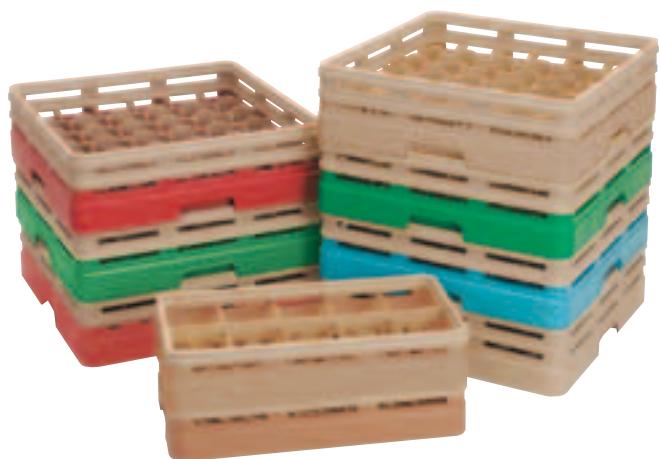
料理道具
調理小物
調理機械
厨房機器
サービス用品
喫茶用品
軽食
製菓用品
棚・ラック
洗濯用品
清掃用品
白衣靴
消耗品
ハンケッチ
フラット
テーブル
卓上備品
料理演出用品
グラス
ホテル用品
椅子
サイン
店舗備品



NSF認証 衛生的に安心してご使用いただけます。
 ●NSF (ナショナル・サンテーション・ファウンデーション) は国際的にも認められた第三者認証機関で、食品機器の公衆衛生上の安全基準を制定し、それを基に審査・認証しています。

軽量化に成功
 ●ハーフサイズラックで平均16%、フルサイズラックで平均7%の軽量化に成功。
 さらにお取り扱いが楽になりました。

ピンレスタイプ
 ●一度組み付けるとはずれることなく、安心してご使用いただけます。(ハーフサイズラックの一部は除く)



ホットスタンプ(オプション)
 ●ラックの側面に、文字や食器のシルエットを焼印することが出来ます。
 ●食器の種類や使用場所などで仕分ければ、ラックの中身が一目瞭然で管理がしやすく、下膳の際にも専用ラックが一目でわかります。

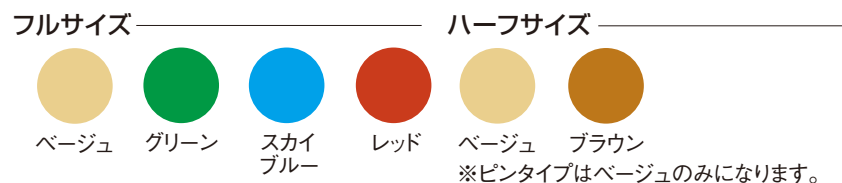
ホットスタンプの種類〈フルサイズラック対応〉

- どの面にも、各2ヶ所に焼印が可能です。
- 下記の文字よりお選びいただけます。(白/黒)
 ※ (別途見積りになります。)

- | | | | |
|-----------|-----------|------------|---------|
| タンブラ | ソルベ | トックリ | 宴会 |
| 6ozタンブラ | ビルスナー | ちやわんむし | VIP |
| 8ozタンブラ | ファッショングラス | ジュース | H&R |
| 9ozタンブラ | サンデーグラス | アイスクリーム | 洋食 |
| 10ozタンブラ | シャンパン | シャーベット | 和食 |
| 12オンスタンブラ | トールシャンパン | エリーゼカップ | 中華 |
| ゴブレット | カクテル | ウイスキー | 料理用 |
| ワイン | ジョッキ | オンザロック | (大) |
| 赤ワイン | パンチ | オールドファッション | (小) |
| 白ワイン | ティー | ビール | グラタンカップ |
| シェリー | コーヒー | 一口ビール | コーリング |
| ブランデー | デミタス | 酒 | ゾンビー |
| サワー | ブイヨン | 冷酒 | 中型 |
| リキュール | ゆのみ | デカンタ | |

カラーバリエーション

標準ベースカラーはベージュです。その他はオプションになります。



ベース部分のカラーがお選びいただけます。フルサイズラックのカラーバリエーションは4色、ハーフサイズラックは2色です。色ごとに食器の種類や使用場所を使い分けをするなど、分類方法の幅が広がります。※フルサイズ、ハーフサイズ共にベージュ色以外は受注生産のため納期をご確認ください。

レーバン ラック フルサイズ



① レーバン プレートラック フルサイズ 5020 〈IPL-18〉

型式	収容数	有効内寸法 (mm)	外形寸法 (mm)	質量 (kg)	価格
7-1185-0101	5020 8列(盆8ヶ)	455×455	502×502×H115	2.03	¥7,300

※オプションのベースカラーはブラウンのみになります。

② レーバン シルバーラック フルサイズ 〈ISL-09〉

型式	有効内寸法 (mm)	外形寸法 (mm)	質量 (kg)	価格
7-1185-0201	6411	502×502×H 68	1.37	¥7,000
7-1185-0202	6511	502×502×H115	1.77	¥7,300

※色は、ベージュのみです。オプションのベースカラーは選べません。

③ レーバン オープンラック フルサイズ 〈IOC-20〉

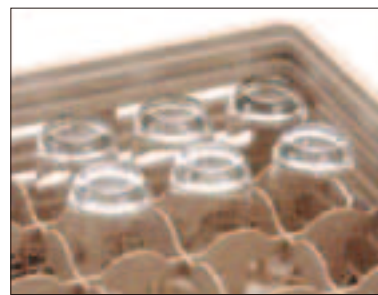
型式	有効内寸法 (mm)	有効深さ (mm)	外形寸法 (mm)	質量 (kg)	価格
7-1185-0301	1-70	70	502×502×H105	1.61	¥8,900
7-1185-0302	1-89	89	502×502×H125	1.88	¥9,700
7-1185-0303	1-108	108	502×502×H144	1.94	¥9,900
7-1185-0304	1-127	127	502×502×H163	2.22	¥10,900
7-1185-0305	1-146	146	502×502×H182	2.27	¥11,100
7-1185-0306	1-164	164	502×502×H200	2.55	¥12,500
7-1185-0307	1-183	183	502×502×H220	2.61	¥12,900

④ レーバン オープンラック フルサイズ 〈IOC-21〉

型式	有効内寸法 (mm)	有効深さ (mm)	外形寸法 (mm)	質量 (kg)	価格	
7-1185-0401	6000H	455×455	85	502×502×H115	1.74	¥7,300

※色は、ベージュのみです。オプションのベースカラーは選べません。

※ラック関係につきましては、組み立てのため、後日出荷となりますので御了承ください。なお、返品は御遠慮ください。



Raburn® レーバン ラック タンブラー

タンブラー用ラックの特長

仕切りが途中までで、タンブラーが取り出しやすくなっています。



洗浄用ラック

トラスト

キャンプロ

レーバン

弁慶

ドリー・その他



① 9-108-T



④ 36-127-T



⑤ 49-146-T



② 16-108-T



③ 25-146-T

① レーバン グラスラック フルサイズ (タンブラー用) <IGL-68> ㊦

型 式	収容数	仕切寸法 (mm)	有効深さ (mm)	外形寸法 (mm)	質量 (kg)	
7-1186-0101	9-108-T	149×149	108	502×502×H144	2.08	¥10,700
7-1186-0102	9-127-T		127	502×502×H163	2.35	¥12,900
7-1186-0103	9-146-T		146	502×502×H182	2.41	¥13,100
7-1186-0104	9-164-T		164	502×502×H200	2.69	¥14,700

② レーバン グラスラック フルサイズ (タンブラー用) <IGL-69> ㊦

型 式	収容数	仕切寸法 (mm)	有効深さ (mm)	外形寸法 (mm)	質量 (kg)	
7-1186-0201	16-108-T	112×112	108	502×502×H144	2.11	¥11,100
7-1186-0202	16-127-T		127	502×502×H163	2.38	¥12,900
7-1186-0203	16-146-T		146	502×502×H182	2.44	¥13,100
7-1186-0204	16-164-T		164	502×502×H200	2.72	¥14,700

③ レーバン グラスラック フルサイズ (タンブラー用) <IGL-70> ㊦

型 式	収容数	仕切寸法 (mm)	有効深さ (mm)	外形寸法 (mm)	質量 (kg)	
7-1186-0301	25-108-T	89×89	108	502×502×H144	2.22	¥10,300
7-1186-0302	25-127-T		127	502×502×H163	2.49	¥12,100
7-1186-0303	25-146-T		146	502×502×H182	2.55	¥12,300
7-1186-0304	25-164-T		164	502×502×H200	2.82	¥13,300

④ レーバン グラスラック フルサイズ (タンブラー用) <IGL-71> ㊦

型 式	収容数	仕切寸法 (mm)	有効深さ (mm)	外形寸法 (mm)	質量 (kg)	
7-1186-0401	36-108-T	73×73	108	502×502×H144	2.28	¥10,300
7-1186-0402	36-127-T		127	502×502×H163	2.56	¥12,100
7-1186-0403	36-146-T		146	502×502×H182	2.63	¥12,300
7-1186-0404	36-164-T		164	502×502×H200	2.89	¥13,300

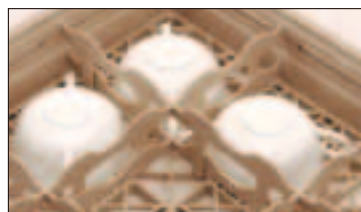
⑤ レーバン グラスラック フルサイズ (タンブラー用) <IGL-72> ㊦

型 式	収容数	仕切寸法 (mm)	有効深さ (mm)	外形寸法 (mm)	質量 (kg)	
7-1186-0501	49-108-T	62×62	108	502×502×H144	2.39	¥11,600
7-1186-0502	49-127-T		127	502×502×H163	2.66	¥13,300
7-1186-0503	49-146-T		146	502×502×H182	2.72	¥14,500
7-1186-0504	49-164-T		164	502×502×H200	3.00	¥15,700

Raburn® レーバン カップラック



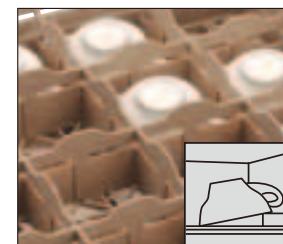
9-70-SD



仕切り下部のディバイダーがハンドルの付いた食器を守ります。



16-60-C



糸底部に水がたまらないように水切り用の傾斜がついています。

⑥ レーバン カップラック フルサイズ デミタス・ピヨン用 <IKT-18> ㊦

型 式	収容数	仕切寸法 (mm)	有効深さ (mm)	外形寸法 (mm)	質量 (kg)	
7-1186-0601	9-70-SD	146×146	70	502×502×H105	1.86	¥11,300
7-1186-0602	9-89-SD		89	502×502×H125	2.13	¥12,100
7-1186-0603	16-70-SD	109×109	70	502×502×H105	1.95	¥11,300
7-1186-0604	16-89-SD		89	502×502×H125	2.22	¥12,800
7-1186-0605	25-70-SD	86×86	70	502×502×H105	2.08	¥10,800
7-1186-0606	25-89-SD		89	502×502×H125	2.35	¥11,600
7-1186-0607	36-70-SD	70×70	70	502×502×H105	2.22	¥10,800
7-1186-0608	36-89-SD		89	502×502×H125	2.49	¥11,600
7-1186-0609	49-70-SD	59×59	70	502×502×H105	2.37	¥11,700
7-1186-0610	49-89-SD		89	502×502×H125	2.64	¥13,100

- デミタスカップやピヨンカップ、パンチカップ等のハンドルの付いた食器をやさしく守ります。
- ディバイダーによって食器のハンドル部のプレゲージの発生を防ぎます。

⑦ レーバン カップラック フルサイズ <IKT-17> ㊦

型 式	収容数	仕切寸法 (mm)	有効深さ (mm)	外形寸法 (mm)	質量 (kg)	
7-1186-0701	16-60-C	112×112	60	502×502×H105	2.16	¥10,000
7-1186-0702	20-79-C	89×112	79	502×502×H126	2.52	¥10,800

※色は、ベージュのみです。オプションのベースカラーは選べません。

⑧ レーバン 食器洗浄機用 スプラッシュカーテン <ISY-18> ㊦

7-1186-0801	スーパーワイド	830×480	¥14,100
7-1186-0802	ワイド	800×480	¥12,100
7-1186-0803	大	575×430	¥9,100
7-1186-0804	小	575×230	¥6,800

材質：塩化ビニール樹脂

- オーバーラップ形状であるため、タンクヒートのロスを防止し、室内の湿気を防ぎます。
- あらゆるタイプの食器洗浄機にご使用できます。



※ラック関係につきましては、組み立てのため、後日出荷となりますので御了承ください。なお、返品は御遠慮ください。

Point

ステムウェア用ラックの特長
 仕切りが最上部まであり、ガラスの底部が守られます。



Raburn® レーバン ラック ステムウェア



① 9-70-S



② 16-108-S



③ 25-183-S



④ 36-202-S

① レーバン グラスラック フルサイズ (ステムウェア用) <IST-71> ㊦

	型 式	収容数	仕切寸法 (mm)	有効深さ (mm)	外形寸法 (mm)	質量 (kg)	
	7-1187-0101	9- 70-S	149×149	70	502×502×H105	1.75	¥ 9,500
	7-1187-0102	9- 89-S		89	502×502×H125	2.03	¥10,500
	7-1187-0103	9-108-S		108	502×502×H144	2.20	¥10,700
	7-1187-0104	9-127-S		127	502×502×H163	2.49	¥12,900
	7-1187-0105	9-146-S		146	502×502×H182	2.56	¥13,100
	7-1187-0106	9-164-S		164	502×502×H201	2.83	¥14,700
	7-1187-0107	9-183-S		183	502×502×H220	3.00	¥15,000
	7-1187-0108	9-202-S		202	502×502×H239	3.29	¥16,900
	7-1187-0109	9-220-S		220	502×502×H258	3.36	¥17,200
	7-1187-0110	9-239-S		239	502×502×H277	3.63	¥19,600
	7-1187-0111	9-258-S		258	502×502×H297	3.80	¥19,800

③ レーバン グラスラック フルサイズ (ステムウェア用) <IST-73> ㊦

	型 式	収容数	仕切寸法 (mm)	有効深さ (mm)	外形寸法 (mm)	質量 (kg)	
	7-1187-0301	25- 70-S	89×89	70	502×502×H105	1.87	¥ 8,900
	7-1187-0302	25- 89-S		89	502×502×H125	2.15	¥10,000
	7-1187-0303	25-108-S		108	502×502×H144	2.44	¥10,300
	7-1187-0304	25-127-S		127	502×502×H163	2.84	¥12,100
	7-1187-0305	25-146-S		146	502×502×H182	2.81	¥12,300
	7-1187-0306	25-164-S		164	502×502×H201	3.09	¥13,300
	7-1187-0307	25-183-S		183	502×502×H220	3.38	¥13,500
	7-1187-0308	25-202-S		202	502×502×H239	3.68	¥15,400
	7-1187-0309	25-220-S		220	502×502×H258	3.76	¥15,600
	7-1187-0310	25-239-S		239	502×502×H277	4.03	¥17,700
	7-1187-0311	25-258-S		258	502×502×H297	4.32	¥17,900

② レーバン グラスラック フルサイズ (ステムウェア用) <IST-72> ㊦

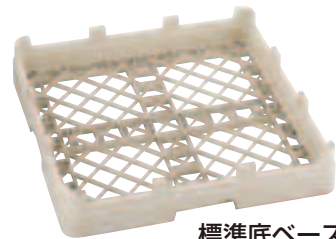
	型 式	収容数	仕切寸法 (mm)	有効深さ (mm)	外形寸法 (mm)	質量 (kg)	
	7-1187-0201	16- 70-S	112×112	70	502×502×H105	1.81	¥ 9,500
	7-1187-0202	16- 89-S		89	502×502×H125	2.08	¥10,900
	7-1187-0203	16-108-S		108	502×502×H144	2.30	¥11,100
	7-1187-0204	16-127-S		127	502×502×H163	2.57	¥12,900
	7-1187-0205	16-146-S		146	502×502×H182	2.64	¥13,100
	7-1187-0206	16-164-S		164	502×502×H201	2.91	¥14,700
	7-1187-0207	16-183-S		183	502×502×H220	3.13	¥15,000
	7-1187-0208	16-202-S		202	502×502×H239	3.40	¥16,900
	7-1187-0209	16-220-S		220	502×502×H258	3.47	¥17,200
	7-1187-0210	16-239-S		239	502×502×H277	3.75	¥19,600
	7-1187-0211	16-258-S		258	502×502×H297	3.96	¥19,800

④ レーバン グラスラック フルサイズ (ステムウェア用) <IST-74> ㊦

	型 式	収容数	仕切寸法 (mm)	有効深さ (mm)	外形寸法 (mm)	質量 (kg)	
	7-1187-0401	36- 70-S	73×73	70	502×502×H105	1.96	¥ 8,900
	7-1187-0402	36- 89-S		89	502×502×H125	2.24	¥10,000
	7-1187-0403	36-108-S		108	502×502×H144	2.57	¥10,300
	7-1187-0404	36-127-S		127	502×502×H163	2.88	¥12,100
	7-1187-0405	36-146-S		146	502×502×H182	2.97	¥12,300
	7-1187-0406	36-164-S		164	502×502×H201	3.24	¥13,300
	7-1187-0407	36-183-S		183	502×502×H220	3.58	¥13,500
	7-1187-0408	36-202-S		202	502×502×H239	3.88	¥15,400
	7-1187-0409	36-220-S		220	502×502×H258	3.97	¥15,600
	7-1187-0410	36-239-S		239	502×502×H277	4.25	¥17,700
	7-1187-0411	36-258-S		258	502×502×H297	4.58	¥17,900



49-108-S



標準底ベース

※口径の小さなガラス(シェリーガラス、とっくり等)には㊦フラットベース仕様をおすすめします。



49-89-SP



フラットベース (ベージュのみ)

●底の目が細かいフラットベースの為、口径の小さなガラス(シェリーガラス、とっくり等)におすすめです。

⑤ レーバン グラスラック フルサイズ (ステムウェア用) <IST-75> ㊦

	型 式	収容数	仕切寸法 (mm)	有効深さ (mm)	外形寸法 (mm)	質量 (kg)	
	7-1187-0501	49- 70-S	62×62	70	502×502×H105	2.05	¥ 9,700
	7-1187-0502	49- 89-S		89	502×502×H125	2.32	¥10,900
	7-1187-0503	49-108-S		108	502×502×H144	2.74	¥11,600
	7-1187-0504	49-127-S		127	502×502×H163	3.06	¥13,300
	7-1187-0505	49-146-S		146	502×502×H182	3.16	¥14,500
	7-1187-0506	49-164-S		164	502×502×H201	3.44	¥15,700
	7-1187-0507	49-183-S		183	502×502×H220	3.85	¥16,400
	7-1187-0508	49-202-S		202	502×502×H239	4.17	¥16,900
	7-1187-0509	49-220-S		220	502×502×H258	4.27	¥17,600
	7-1187-0510	49-239-S		239	502×502×H277	4.55	¥19,400
	7-1187-0511	49-258-S		258	502×502×H297	4.96	¥20,000

⑥ レーバン グラスラック フルサイズ (ステムウェア用・フラットベース) <IST-79> ㊦

	型 式	収容数	仕切寸法 (mm)	有効深さ (mm)	外形寸法 (mm)	質量 (kg)	
	7-1187-0601	49- 70-SP	62×62	70	502×502×H105	2.05	¥ 9,700
	7-1187-0602	49- 89-SP		89	502×502×H125	2.32	¥10,900
	7-1187-0603	49-108-SP		108	502×502×H144	2.74	¥11,600
	7-1187-0604	49-127-SP		127	502×502×H163	3.06	¥13,300
	7-1187-0605	49-146-SP		146	502×502×H182	3.16	¥14,500
	7-1187-0606	49-164-SP		164	502×502×H201	3.44	¥15,700
	7-1187-0607	49-183-SP		183	502×502×H220	3.85	¥16,400
	7-1187-0608	49-202-SP		202	502×502×H239	4.17	¥16,900
	7-1187-0609	49-220-SP		220	502×502×H258	4.27	¥17,600
	7-1187-0610	49-239-SP		239	502×502×H277	4.55	¥19,400
	7-1187-0611	49-258-SP		258	502×502×H297	4.96	¥20,000

※ラック関係につきましては、組み立てのため、後日出荷となりますので御了承ください。なお、返品は御遠慮ください。

Raburn® レーバン ラック ハーフサイズ



① H1-75

②

① レーバン オープンラック ハーフサイズ (IOC-22) ㊦

	型 式	有効内寸法 (mm)	有効深さ (mm)	外形寸法 (mm)	質量 (kg)	
★	7-1188-0101	H1- 27	27	502×254×H 51	0.53	¥ 4,200
★	7-1188-0102	H1- 56	56	502×254×H 78	0.77	¥ 5,900
	7-1188-0103	H1- 75	75	502×254×H102	0.81	¥ 6,800
★	7-1188-0104	H1-101	101	502×254×H123	1.06	¥ 7,500
	7-1188-0105	H1-120	120	502×254×H147	1.04	¥ 8,500
★	7-1188-0106	H1-147	147	502×254×H169	1.36	¥ 9,200
	7-1188-0107	H1-167	167	502×254×H191	1.27	¥ 10,500

※★印は従来通りのピンタイプになります。

② レーバン シルバーラック ハーフサイズ (ISL-16) ㊦

	型 式	有効内寸法 (mm)	外形寸法 (mm)	質量 (kg)	
	7-1188-0201	SSCW-1	462×214	502×254×H102	0.87 ¥5,500

●底の網目が細かいので小さなスプーンも飛び出しません。

タンブラー用



③ H8-120-T

④ H10-120-T

⑤ H17-147-T

③ レーバン グラスラック ハーフサイズ (タンブラー用) (IGL-73) ㊦

	型 式	収容数	仕切寸法 (mm)	有効深さ (mm)	外形寸法 (mm)	質量 (kg)	
★	7-1188-0301	H8-101-T	106×114	101	502×254×H123	1.29	¥ 9,200
	7-1188-0302	H8-120-T		120	502×254×H147	1.13	¥ 10,500
★	7-1188-0303	H8-147-T		147	502×254×H169	1.59	¥ 10,800
	7-1188-0304	H8-167-T		167	502×254×H191	1.36	¥ 12,100
	7-1188-0305	H8-167-TT		167	502×254×H191	1.44	¥ 12,700

※★印は従来通りのピンタイプになります。

④ レーバン グラスラック ハーフサイズ (タンブラー用) (IGL-74) ㊦

	型 式	収容数	仕切寸法 (mm)	有効深さ (mm)	外形寸法 (mm)	質量 (kg)	
★	7-1188-0401	H10-101-T	90×106	101	502×254×H123	1.32	¥ 9,200
	7-1188-0402	H10-120-T		120	502×254×H147	1.15	¥ 10,500
★	7-1188-0403	H10-147-T		147	502×254×H169	1.62	¥ 10,800
	7-1188-0404	H10-167-T		167	502×254×H191	1.38	¥ 12,100
	7-1188-0405	H10-167-TT		167	502×254×H191	1.47	¥ 12,700

※★印は従来通りのピンタイプになります。

⑤ レーバン グラスラック ハーフサイズ (タンブラー用) (IGL-75) ㊦

	型 式	収容数	仕切寸法 (mm)	有効深さ (mm)	外形寸法 (mm)	質量 (kg)	
★	7-1188-0501	H17-101-T	φ74	101	502×254×H123	1.25	¥ 7,800
	7-1188-0502	H17-120-T		120	502×254×H147	1.20	¥ 10,500
★	7-1188-0503	H17-147-T		147	502×254×H169	1.55	¥ 9,700
	7-1188-0504	H17-167-T		167	502×254×H191	1.43	¥ 12,100
	7-1188-0505	H17-167-TT		167	502×254×H191	1.56	¥ 12,700

※★印は従来通りのピンタイプになります。

※③～⑤のTTタイプは仕切りが高いため、背の高いタンブラーグラスが隣り同士ぶつかり合うことを防ぐことができます。特にトールグラスへのご使用をおすすめします。

ステムウェア用



⑥ H8-75-S

⑦ H10-120-S

⑧ H17-167-S

⑥ レーバン グラスラック ハーフサイズ (ステムウェア用) (IST-76) ㊦

	型 式	収容数	仕切寸法 (mm)	有効深さ (mm)	外形寸法 (mm)	質量 (kg)	
	7-1188-0601	H8- 75-S	106×114	75	502×254×H 97	0.90	¥ 7,700
	7-1188-0602	H8-120-S		120	502×254×H147	1.21	¥ 10,500
★	7-1188-0603	H8-147-S		147	502×254×H169	1.80	¥ 10,800
	7-1188-0604	H8-167-S		167	502×254×H191	1.46	¥ 12,100
★	7-1188-0605	H8-193-S		193	502×254×H215	2.11	¥ 13,300
	7-1188-0606	H8-212-S		212	502×254×H236	1.76	¥ 14,900

※★印は従来通りのピンタイプになります。

⑦ レーバン グラスラック ハーフサイズ (ステムウェア用) (IST-77) ㊦

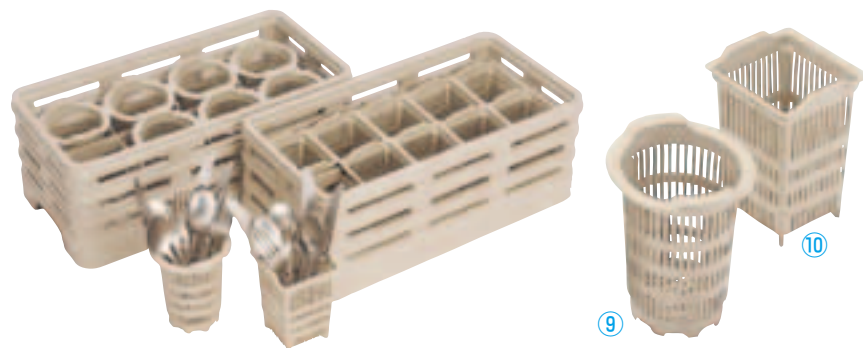
	型 式	収容数	仕切寸法 (mm)	有効深さ (mm)	外形寸法 (mm)	質量 (kg)	
	7-1188-0701	H10- 75-S	90×106	75	502×254×H 97	0.93	¥ 7,700
	7-1188-0702	H10-120-S		120	502×254×H147	1.24	¥ 10,500
★	7-1188-0703	H10-147-S		147	502×254×H169	1.88	¥ 10,800
	7-1188-0704	H10-167-S		167	502×254×H191	1.50	¥ 12,100
★	7-1188-0705	H10-193-S		193	502×254×H215	2.18	¥ 13,300
	7-1188-0706	H10-212-S		212	502×254×H236	1.81	¥ 14,900

※★印は従来通りのピンタイプになります。

⑧ レーバン グラスラック ハーフサイズ (ステムウェア用) (IST-78) ㊦

	型 式	収容数	仕切寸法 (mm)	有効深さ (mm)	外形寸法 (mm)	質量 (kg)	
	7-1188-0801	H17- 75-S	φ74	75	502×254×H 97	0.97	¥ 7,700
	7-1188-0802	H17-120-S		120	502×254×H147	1.33	¥ 10,500
★	7-1188-0803	H17-147-S		147	502×254×H169	1.72	¥ 9,700
	7-1188-0804	H17-167-S		167	502×254×H191	1.59	¥ 12,100
★	7-1188-0805	H17-193-S		193	502×254×H215	2.03	¥ 12,200
	7-1188-0806	H17-212-S		212	502×254×H236	1.95	¥ 14,900

※★印は従来通りのピンタイプになります。



⑨

⑩

レーバン シルバーバスケット

⑨ 7201 (ISL-11) ㊦ 7-1188-0901 ¥1,000

φ116×H145
※③ハーフラックH8-167-TTにセットできます。

⑩ 7101 (ISL-12) ㊦ 7-1188-1001 ¥1,000

98×95×H145
※④ハーフラックH10-167-TTにセットできます。



●シルバーを立ててそのまま食器洗浄機へ。
●タオリング不要のきれいで清潔なシルバー洗浄ができます。

※写真はセットイメージです。ラックは別売です。

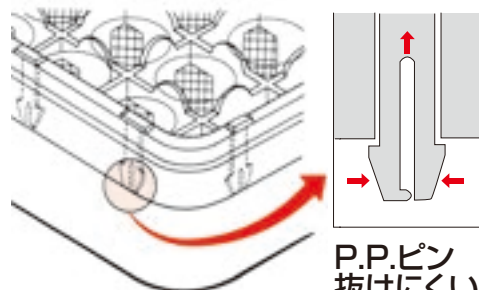


弁慶ラックは、安全設計です。便利な収納、わかりやすい管理。

収納後の管理も十分考慮し、カラー（6色）+ステンレスネームプレートで識別可能になっています。（オプション）



〈ストッパーによるセット〉



P.P.ピン
 抜けにくい構造
 実用新案申請済

- グレー (Gray)
- ブラウン (Brown)
- イエロー (Yellow)
- グリーン (Green)
- ピンク (Pink)
- ブルー (Blue)

印刷の色と商品の色が多少異なる場合があります。
 ラックを積み重ねた時ひと目で境界を区別でき、種類ごとの
 カラーコーディネートで、大変便利になります。

- 6オンスタンブラー
- 8オンスタンブラー
- 10オンスタンブラー
- サンデー
- サワー
- 白ワイン
- 赤ワイン
- シェリー
- シャンパン
- カクテル
- ブイヨン
- ゴブレット
- リキュール
- ブランデー
- コーヒー
- ピルスナー
- オンザロック
- 一口ビール
- オールドファッション
- デミタス

ラックの中にどんなグラスが収納されているのか?また、このグラスは
 何処に収納してあるのか?そんな時、シルク印刷による名入れが
 大変役に立ちます。多種のグラス・食器類に対応できるよう文字の
 種類を揃えました。
 ※製品価格にはステンレスネームプレート代は含まれておりません。

オープンラック

① 弁慶オープンラック 〈IOC-16〉

	型 式	仕切り内寸法 (mm)	有効深さ (mm)	外形寸法 (mm)	質量 (kg)	
7-1189-0101	オープン-55	458×458	55	500×500×H 90	1.31	¥ 5,600
7-1189-0102	オープン-75		75	500×500×H110	1.45	¥ 5,800
7-1189-0103	オープン-85		85	500×500×H115	1.45	¥ 6,000
7-1189-0104	オープン-95		95	500×500×H130	1.50	¥ 7,600
7-1189-0105	オープン-105		105	500×500×H140	1.81	¥ 7,900
7-1189-0106	オープン-115		115	500×500×H150	1.62	¥ 8,100
7-1189-0107	オープン-125		125	500×500×H160	1.91	¥ 8,700
7-1189-0108	オープン-135		135	500×500×H170	1.91	¥ 9,300
7-1189-0109	オープン-155		155	500×500×H190	1.97	¥ 9,800
7-1189-0110	オープン-165		165	500×500×H200	2.09	¥ 10,900
7-1189-0111	オープン-175		175	500×500×H210	2.09	¥ 11,400
7-1189-0112	オープン-195		195	500×500×H230	2.22	¥ 12,600
7-1189-0113	オープン-215		215	500×500×H250	2.44	¥ 13,600

フラットウェアラック

② 弁慶フラットウェアラック 〈IHL-05〉

	型 式	仕切り内寸法 (mm)	有効深さ (mm)	外形寸法 (mm)	質量 (kg)	
7-1189-0201	フラット-55	458×458	55	500×500×H 90	1.54	¥5,600
7-1189-0202	フラット-85		85	500×500×H115	1.62	¥6,000
7-1189-0203	フラット-95		95	500×500×H130	1.84	¥7,800
7-1189-0204	フラット-115		115	500×500×H150	2.12	¥8,500

プレートトレーラック

③ 弁慶プレートトレーラック 〈IPL-14〉

	型 式	収容数	有効深さ (mm)	外形寸法 (mm)	質量 (kg)	
7-1189-0301	プレートトレー-85-A	8列 (お盆8枚)	85	500×500×H115	1.89	¥6,000

プレートトレーラック

④ 弁慶プレートトレーラック 〈IPL-15〉

	型 式	収容数	有効深さ (mm)	外形寸法 (mm)	質量 (kg)	
7-1189-0401	プレートトレー-85-L	8列 (お盆8枚)	85	500×500×H115	1.72	¥6,200



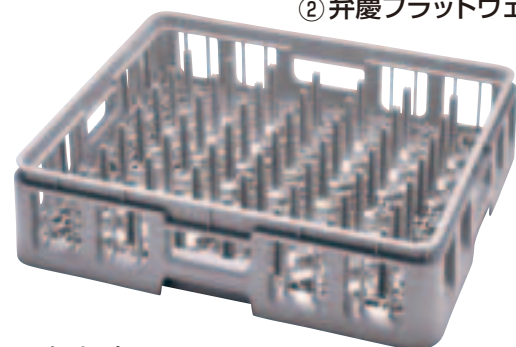
オープン-85

① 弁慶オープンラック

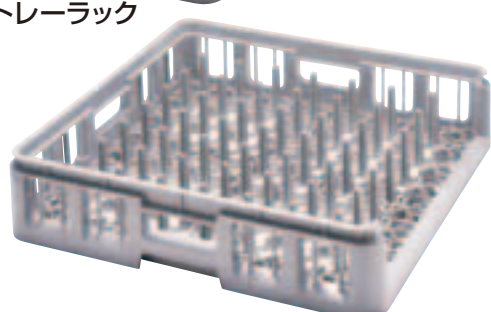


フラット-85

② 弁慶フラットウェアラック



③ 弁慶プレートトレーラック



④ 弁慶プレートトレーラック
 (側面の1面が開いています)



弁慶 グラスラック

※ラック関係につきましては、組み立てのため、後日出荷となりますので御了承ください。なお、返品は御遠慮ください。

- ガラスに合ったサイズのラックをお選び下さい。
- ※10オンス以上のロングタンブラーは、P.1191 ステム用をお勧めします。

9仕切りガラスラック

適合ガラスサイズ
φ152~φ112mm



G-9-75



16仕切りガラスラック

適合ガラスサイズ
φ111~φ90mm



G-16-75



25仕切りガラスラック

適合ガラスサイズ
φ89~φ74mm



G-25-125



36仕切りガラスラック

適合ガラスサイズ
φ73~φ63mm



G-36-135



※写真のステンレス
ネームプレートは
オプションです。

49仕切りガラスラック

適合ガラスサイズ
φ62mmまで



G-49-115



※写真のステンレス
ネームプレートは
オプションです。

① 弁慶9仕切り グラスラック (IGL-45)

	型 式	仕切り内寸法 (mm)	有効深さ (mm)	外形寸法 (mm)	質量 (kg)	
7-1190-0101	G-9-75	152×152	75	500×500×H110	1.69	¥ 8,400
7-1190-0102	G-9-95		95	500×500×H130	1.98	¥ 9,500
7-1190-0103	G-9-115		115	500×500×H150	2.10	¥ 9,800
7-1190-0104	G-9-125		125	500×500×H160	2.54	¥ 11,200
7-1190-0105	G-9-135		135	500×500×H170	2.54	¥ 11,700
7-1190-0106	G-9-145		145	500×500×H180	2.67	¥ 11,800
7-1190-0107	G-9-155		155	500×500×H190	2.67	¥ 12,300
7-1190-0108	G-9-165		165	500×500×H200	2.64	¥ 12,800
7-1190-0109	G-9-175		175	500×500×H210	3.18	¥ 13,500
7-1190-0110	G-9-185		185	500×500×H220	3.18	¥ 14,000
7-1190-0111	G-9-195		195	500×500×H230	3.18	¥ 14,500
7-1190-0112	G-9-215		215	500×500×H250	3.01	¥ 15,600

② 弁慶16仕切り グラスラック (IGL-46)

	型 式	仕切り内寸法 (mm)	有効深さ (mm)	外形寸法 (mm)	質量 (kg)	
7-1190-0201	G-16-75	φ111 角ものは 109×109	75	500×500×H110	1.79	¥ 8,300
7-1190-0202	G-16-95		95	500×500×H130	2.08	¥ 9,500
7-1190-0203	G-16-105		105	500×500×H140	2.17	¥ 9,700
7-1190-0204	G-16-115		115	500×500×H150	2.20	¥ 9,900
7-1190-0205	G-16-125		125	500×500×H160	2.64	¥ 10,300
7-1190-0206	G-16-135		135	500×500×H170	2.73	¥ 10,600
7-1190-0207	G-16-145		145	500×500×H180	2.76	¥ 11,200
7-1190-0208	G-16-155		155	500×500×H190	2.85	¥ 11,700
7-1190-0209	G-16-165		165	500×500×H200	2.82	¥ 12,500
7-1190-0210	G-16-175		175	500×500×H210	3.32	¥ 13,200
7-1190-0211	G-16-185		185	500×500×H220	3.41	¥ 13,700
7-1190-0212	G-16-195		195	500×500×H230	3.45	¥ 14,000
7-1190-0213	G-16-215		215	500×500×H250	3.21	¥ 14,500

③ 弁慶25仕切り グラスラック (IGL-47)

	型 式	仕切り内寸法 (mm)	有効深さ (mm)	外形寸法 (mm)	質量 (kg)	
7-1190-0301	G-25-75	φ89 角ものは 87×87	75	500×500×H110	1.86	¥ 8,300
7-1190-0302	G-25-95		95	500×500×H130	2.14	¥ 9,300
7-1190-0303	G-25-105		105	500×500×H140	2.23	¥ 9,600
7-1190-0304	G-25-115		115	500×500×H150	2.26	¥ 9,800
7-1190-0305	G-25-125		125	500×500×H160	2.76	¥ 10,100
7-1190-0306	G-25-135		135	500×500×H170	2.85	¥ 10,500
7-1190-0307	G-25-145		145	500×500×H180	2.88	¥ 11,200
7-1190-0308	G-25-155		155	500×500×H190	2.97	¥ 11,500
7-1190-0309	G-25-165		165	500×500×H200	2.95	¥ 11,800
7-1190-0310	G-25-175		175	500×500×H210	3.51	¥ 12,300
7-1190-0311	G-25-185		185	500×500×H220	3.60	¥ 12,900
7-1190-0312	G-25-195		195	500×500×H230	3.63	¥ 13,500
7-1190-0313	G-25-215		215	500×500×H250	3.34	¥ 14,000

④ 弁慶36仕切り グラスラック (IGL-48)

	型 式	仕切り内寸法 (mm)	有効深さ (mm)	外形寸法 (mm)	質量 (kg)	
7-1190-0401	G-36-75	φ73 角ものは 72×72	75	500×500×H110	1.96	¥ 8,300
7-1190-0402	G-36-95		95	500×500×H130	2.25	¥ 9,200
7-1190-0403	G-36-105		105	500×500×H140	2.33	¥ 9,500
7-1190-0404	G-36-115		115	500×500×H150	2.37	¥ 9,800
7-1190-0405	G-36-125		125	500×500×H160	2.92	¥ 10,100
7-1190-0406	G-36-135		135	500×500×H170	3.00	¥ 10,500
7-1190-0407	G-36-145		145	500×500×H180	3.04	¥ 11,000
7-1190-0408	G-36-155		155	500×500×H190	3.13	¥ 11,500
7-1190-0409	G-36-165		165	500×500×H200	3.10	¥ 12,000
7-1190-0410	G-36-175		175	500×500×H210	3.71	¥ 12,300
7-1190-0411	G-36-185		185	500×500×H220	3.80	¥ 13,200
7-1190-0412	G-36-195		195	500×500×H230	3.83	¥ 13,500
7-1190-0413	G-36-215		215	500×500×H250	3.55	¥ 14,000

⑤ 弁慶49仕切り グラスラック (IGL-49)

	型 式	仕切り内寸法 (mm)	有効深さ (mm)	外形寸法 (mm)	質量 (kg)	
7-1190-0501	G-49-75	φ62 角ものは 60×60	75	500×500×H110	2.07	¥ 8,900
7-1190-0502	G-49-95		95	500×500×H130	2.46	¥ 10,200
7-1190-0503	G-49-105		105	500×500×H140	2.44	¥ 10,400
7-1190-0504	G-49-115		115	500×500×H150	2.47	¥ 10,600
7-1190-0505	G-49-125		125	500×500×H160	3.06	¥ 11,200
7-1190-0506	G-49-135		135	500×500×H170	3.17	¥ 11,600
7-1190-0507	G-49-145		145	500×500×H180	3.20	¥ 12,300
7-1190-0508	G-49-155		155	500×500×H190	3.29	¥ 12,800
7-1190-0509	G-49-165		165	500×500×H200	3.26	¥ 13,200
7-1190-0510	G-49-175		175	500×500×H210	3.93	¥ 13,700
7-1190-0511	G-49-185		185	500×500×H220	4.02	¥ 14,100
7-1190-0512	G-49-195		195	500×500×H230	4.06	¥ 14,500
7-1190-0513	G-49-215		215	500×500×H250	3.76	¥ 15,100

洗浄用ラック

トランス

キャンプロ

レーパン

弁慶

ドローリーその他

※ラック関係につきましては、組み立てのため、後日出荷となりますので御了承ください。なお、返品は御遠慮ください。

弁慶 ステムウェアラック

9仕切り ステムウェアラック



適合ガラスサイズ
φ152~φ112mm



※写真のステンレスネームプレートはオプションです。

① 弁慶9仕切り ステムウェアラック (IST-80)

型式	仕切り内寸法 (mm)	有効深さ (mm)	外形寸法 (mm)	質量 (kg)	価格 (円)
7-1191-0101	152×152	70	500×500×H110	1.69	¥ 8,400
7-1191-0102		90	500×500×H130	1.98	¥ 10,800
7-1191-0103		110	500×500×H150	2.31	¥ 11,800
7-1191-0104		120	500×500×H160	2.42	¥ 12,400
7-1191-0105		130	500×500×H170	2.46	¥ 12,900
7-1191-0106		140	500×500×H180	2.56	¥ 13,500
7-1191-0107		150	500×500×H190	2.54	¥ 14,000
7-1191-0108		160	500×500×H200	3.03	¥ 14,500
7-1191-0109		170	500×500×H210	3.08	¥ 15,100
7-1191-0110		180	500×500×H220	3.16	¥ 15,600
7-1191-0111		190	500×500×H230	3.18	¥ 16,200
7-1191-0112		210	500×500×H250	3.31	¥ 16,700
7-1191-0113		220	500×500×H260	3.35	¥ 17,000
7-1191-0114		230	500×500×H270	3.39	¥ 17,200
7-1191-0115		240	500×500×H280	3.47	¥ 17,800
7-1191-0116		250	500×500×H290	3.93	¥ 18,300
7-1191-0117		270	500×500×H310	4.01	¥ 19,400
7-1191-0118		300	500×500×H340	4.25	¥ 21,600

16仕切り ステムウェアラック



適合ガラスサイズ
φ111~φ90mm



※写真のステンレスネームプレートはオプションです。

② 弁慶16仕切り ステムウェアラック (IST-56)

型式	仕切り内寸法 (mm)	有効深さ (mm)	外形寸法 (mm)	質量 (kg)	価格 (円)
7-1191-0201	角ものは 109×109	70	500×500×H110	1.79	¥ 8,200
7-1191-0202		90	500×500×H130	2.20	¥ 10,000
7-1191-0203		110	500×500×H150	2.50	¥ 10,200
7-1191-0204		120	500×500×H160	2.60	¥ 11,000
7-1191-0205		130	500×500×H170	2.65	¥ 11,200
7-1191-0206		140	500×500×H180	2.76	¥ 12,000
7-1191-0207		150	500×500×H190	2.75	¥ 12,300
7-1191-0208		160	500×500×H200	3.30	¥ 13,200
7-1191-0209		170	500×500×H210	3.35	¥ 13,700
7-1191-0210		180	500×500×H220	3.46	¥ 14,100
7-1191-0211		190	500×500×H230	3.45	¥ 14,500
7-1191-0212		210	500×500×H250	3.60	¥ 15,600
7-1191-0213		220	500×500×H260	3.64	¥ 15,900
7-1191-0214		230	500×500×H270	3.66	¥ 16,200
7-1191-0215		240	500×500×H280	3.74	¥ 17,000
7-1191-0216		250	500×500×H290	4.29	¥ 17,900
7-1191-0217		270	500×500×H310	4.40	¥ 18,400
7-1191-0218		300	500×500×H340	4.65	¥ 21,600

25仕切り ステムウェアラック



適合ガラスサイズ
φ89~φ74mm



③ 弁慶25仕切り ステムウェアラック (IST-57)

型式	仕切り内寸法 (mm)	有効深さ (mm)	外形寸法 (mm)	質量 (kg)	価格 (円)
7-1191-0301	角ものは 87×87	70	500×500×H110	1.86	¥ 8,300
7-1191-0302		90	500×500×H130	2.24	¥ 9,600
7-1191-0303		110	500×500×H150	2.62	¥ 9,800
7-1191-0304		120	500×500×H160	2.71	¥ 11,000
7-1191-0305		130	500×500×H170	2.78	¥ 11,200
7-1191-0306		140	500×500×H180	2.87	¥ 11,600
7-1191-0307		150	500×500×H190	2.87	¥ 11,800
7-1191-0308		160	500×500×H200	3.47	¥ 12,400
7-1191-0309		170	500×500×H210	3.53	¥ 12,900
7-1191-0310		180	500×500×H220	3.63	¥ 13,500
7-1191-0311		190	500×500×H230	3.63	¥ 13,800
7-1191-0312		210	500×500×H250	3.76	¥ 14,300
7-1191-0313		220	500×500×H260	3.84	¥ 14,900
7-1191-0314		230	500×500×H270	3.85	¥ 15,400
7-1191-0315		240	500×500×H280	3.93	¥ 16,200
7-1191-0316		250	500×500×H290	4.55	¥ 16,800
7-1191-0317		270	500×500×H310	4.65	¥ 17,900
7-1191-0318		300	500×500×H340	4.93	¥ 20,500

料理道具
調理小物
調理機械
厨房機器
設備
サーブ用品
喫茶用品
軽食
製菓用品
棚・ラック
洗濯用品
清掃用品
白衣
消耗品
ハンケツ
ウェア
フラット
ウェア
テーブル
ウェア
卓上備品
料理演出
用品
ガラス
食器
ホテル
用品
テーブル
椅子
サイン
店舗備品

※ラック関係につきましては、組み立てのため、後日出荷となりますので御了承ください。なお、返品は御遠慮ください。

弁慶 ステムウェアラック

36仕切り ステムウェアラック

適合グラスサイズ
φ73~φ63mm



S-36-215



※写真のステンレスネームプレートはオプションです。

① 弁慶36仕切り ステムウェアラック〈IST-58〉

	型 式	仕切り内寸法 (mm)	有効深さ (mm)	外形寸法 (mm)	質量 (kg)	
	7-1192-0101	S-36-75	70	500×500×H110	1.96	¥ 8,300
	7-1192-0102	S-36-95	90	500×500×H130	2.40	¥ 9,600
	7-1192-0103	S-36-115	110	500×500×H150	2.79	¥ 9,800
	7-1192-0104	S-36-125	120	500×500×H160	2.91	¥11,000
	7-1192-0105	S-36-135	130	500×500×H170	3.00	¥11,200
	7-1192-0106	S-36-145	140	500×500×H180	2.99	¥11,600
	7-1192-0107	S-36-155	150	500×500×H190	3.08	¥11,800
	7-1192-0108	S-36-165	160	500×500×H200	3.73	¥12,400
	7-1192-0109	S-36-175	170	500×500×H210	3.81	¥12,900
	7-1192-0110	S-36-185	180	500×500×H220	3.92	¥13,800
	7-1192-0111	S-36-195	190	500×500×H230	3.91	¥14,500
	7-1192-0112	S-36-215	210	500×500×H250	4.11	¥15,100
	7-1192-0113	S-36-225	220	500×500×H260	4.19	¥15,600
	7-1192-0114	S-36-235	230	500×500×H270	4.20	¥16,200
	7-1192-0115	S-36-245	240	500×500×H280	4.28	¥16,700
	7-1192-0116	S-36-255	250	500×500×H290	4.93	¥17,200
	7-1192-0117	S-36-275	270	500×500×H310	5.02	¥18,300
	7-1192-0118	S-36-305	300	500×500×H340	5.33	¥20,500



角ものは
72×72

49仕切り ステムウェアラック

適合グラスサイズ
φ62mmまで

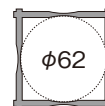


S-49-115



② 弁慶49仕切り ステムウェアラック〈IST-59〉

	型 式	仕切り内寸法 (mm)	有効深さ (mm)	外形寸法 (mm)	質量 (kg)	
	7-1192-0201	S-49-75	75	500×500×H110	2.07	¥ 8,900
	7-1192-0202	S-49-95	90	500×500×H130	2.60	¥10,600
	7-1192-0203	S-49-115	110	500×500×H150	2.96	¥11,200
	7-1192-0204	S-49-125	120	500×500×H160	3.06	¥11,800
	7-1192-0205	S-49-135	130	500×500×H170	3.15	¥12,000
	7-1192-0206	S-49-145	140	500×500×H180	3.28	¥13,200
	7-1192-0207	S-49-155	150	500×500×H190	3.29	¥13,500
	7-1192-0208	S-49-165	160	500×500×H200	3.95	¥14,300
	7-1192-0209	S-49-175	170	500×500×H210	4.04	¥14,500
	7-1192-0210	S-49-185	180	500×500×H220	4.17	¥15,400
	7-1192-0211	S-49-195	190	500×500×H230	4.18	¥15,700
	7-1192-0212	S-49-215	210	500×500×H250	4.37	¥16,800
	7-1192-0213	S-49-225	220	500×500×H260	4.45	¥17,300
	7-1192-0214	S-49-235	230	500×500×H270	4.51	¥17,900
	7-1192-0215	S-49-245	240	500×500×H280	4.59	¥18,500
	7-1192-0216	S-49-255	250	500×500×H290	5.26	¥19,100
	7-1192-0217	S-49-275	270	500×500×H310	5.40	¥20,100
	7-1192-0218	S-49-305	300	500×500×H340	5.77	¥21,600



角ものは
60×60



③ 弁慶ラック 樹脂蓋 FP-1

〈IHT-01〉 回 ¥3,000

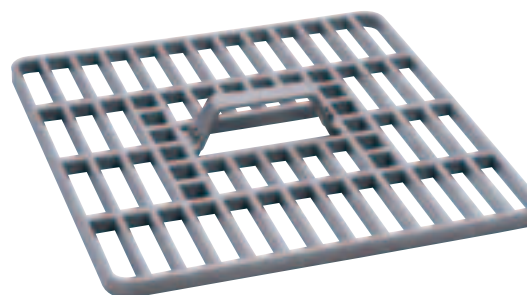
7-1192-0301 クリアー

7-1192-0302 イエロー

500×500

材質：ポリプロピレン(耐熱80℃)

●クリアーはフタを閉めたまま中身が確認できるので、より衛生的です。



④ 弁慶 ラック押さえ蓋 (ポリプロピレン製)

〈IHT-04〉 回 7-1192-0401 ¥9,800

455×455

●他社のフルサイズラックにも使用できます。

●ラックを洗浄機で使用する場合、中のグラス類が圧力で飛ばないように防ぎます。

●スタッキング可能なので収納も便利です。

※ラック関係につきましては、組み立てのため、後日出荷となりますので御了承ください。なお、返品は御遠慮ください。

弁慶



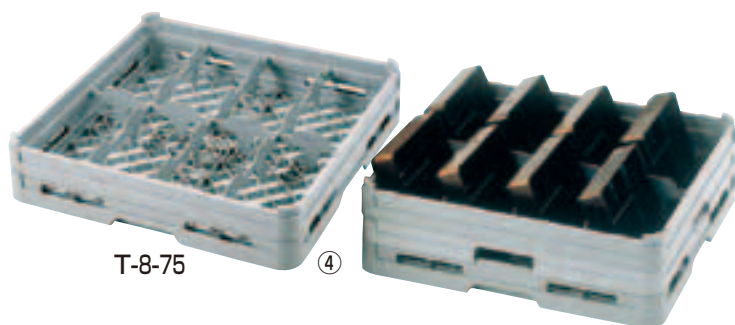
① カップ-20-75



② デミタスカップ-36-75



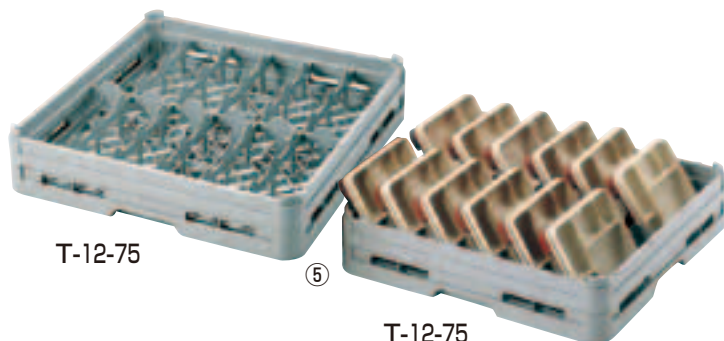
③ ブイオンカップ-9-75



T-8-75

④

T-8-115



T-12-75

⑤

T-12-75



⑥ T-18-75

カップラック

① 弁慶カップラック (IKT-10)

	型 式	収容数	仕切り内寸法 (mm)	有効深さ (mm)	外形寸法 (mm)	質量 (kg)	
7-1193-0101	カップ-16-55	16	109×109	55	500×500×H 90	1.80	¥7,100
7-1193-0102	カップ-16-75	16		75	500×500×H110	1.85	¥7,600
7-1193-0103	カップ-16-95	16		95	500×500×H130	1.97	¥8,200
7-1193-0104	カップ-16-115	16		115	500×500×H150	2.03	¥8,700
7-1193-0105	カップ-20-55	20	87×109	55	500×500×H 90	1.90	¥7,100
7-1193-0106	カップ-20-75	20		75	500×500×H110	1.90	¥7,700
7-1193-0107	カップ-20-95	20		95	500×500×H130	2.03	¥8,200
7-1193-0108	カップ-20-115	20		115	500×500×H150	2.09	¥8,700

デミタスカップラック

② 弁慶デミタスカップラック (IKT-11)

	型 式	収容数	仕切り内寸法 (mm)	有効深さ (mm)	外形寸法 (mm)	質量 (kg)	
7-1193-0201	デミタスカップ-25-75	25	87×87	77	500×500×H110	2.03	¥10,300
7-1193-0202	デミタスカップ-25-95	25		97	500×500×H130	2.18	¥10,500
7-1193-0203	デミタスカップ-36-75	36	72×72	77	500×500×H110	2.18	¥10,300
7-1193-0204	デミタスカップ-36-95	36		97	500×500×H130	2.35	¥10,500
7-1193-0205	デミタスカップ-49-75	49	60×60	77	500×500×H110	2.35	¥10,300

ブイオンカップラック

③ 弁慶ブイオンカップラック (IKT-12)

	型 式	収容数	仕切り内寸法 (mm)	有効深さ (mm)	外形寸法 (mm)	質量 (kg)	
7-1193-0301	ブイオンカップ- 9-75	9	149×149	77	500×500×H110	1.78	¥ 9,800
7-1193-0302	ブイオンカップ- 9-95	9		97	500×500×H130	1.72	¥10,000
7-1193-0303	ブイオンカップ-16-55	16	109×109	57	500×500×H 90	1.72	¥ 7,100
7-1193-0304	ブイオンカップ-16-75	16		77	500×500×H110	1.85	¥ 7,600

●仕切り対角線内寸法/16仕切り:150mm・9仕切り:200mm

テーブルウェアラック

④ 弁慶8入れ テーブルウェアラック (ITC-01)

	型 式	仕切り内寸法 (mm)	有効深さ (mm)	外形寸法 (mm)	質量 (kg)	
7-1193-0401	T-8-75	110×225	75	500×500×H110	1.61	¥ 8,500
7-1193-0402	T-8-115		115	500×500×H150	2.02	¥10,600
7-1193-0403	T-8-155		155	500×500×H190	2.22	¥12,400
7-1193-0404	T-8-195		195	500×500×H230	2.63	¥13,000

⑤ 弁慶12入れ テーブルウェアラック (ITC-02)

	型 式	仕切り内寸法 (mm)	有効深さ (mm)	外形寸法 (mm)	質量 (kg)	
7-1193-0501	T-12-75	72×225	75	500×500×H110	1.69	¥ 8,500
7-1193-0502	T-12-115		115	500×500×H150	2.10	¥10,400
7-1193-0503	T-12-155		155	500×500×H190	2.20	¥12,400
7-1193-0504	T-12-195		195	500×500×H230	2.72	¥13,000

⑥ 弁慶18入れ テーブルウェアラック (ITC-03)

	型 式	仕切り内寸法 (mm)	有効深さ (mm)	外形寸法 (mm)	質量 (kg)	
7-1193-0601	T-18-75	75×150	75	500×500×H110	1.73	¥ 8,500
7-1193-0602	T-18-115		115	500×500×H150	2.13	¥10,400
7-1193-0603	T-18-155		155	500×500×H190	2.33	¥12,400
7-1193-0604	T-18-195		195	500×500×H230	2.75	¥13,000



弁慶

※ラック関係につきましては、組み立てのため、後日出荷となりますので御了承ください。なお、返品は御遠慮ください。

- ガラスに合ったサイズのラックをお選び下さい。
- ※10オンス以上のロングタンブラーは、P.1197ステム用をお勧めします。



①H-オープン-55



②H-フラット-55

②H-フラット-75



③H-プレートトレイ-85

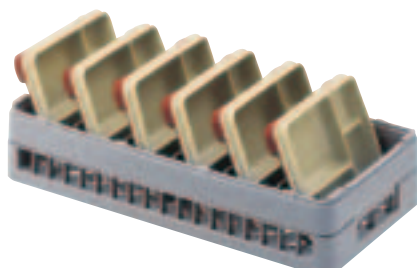


④H-カップ-8-75

④H-カップ-10-75



⑤HT-5-75



⑥HT-6-75

① 弁慶 オープンラック (IOC-17)

	型 式	仕切り内寸法 (mm)	有効深さ (mm)	外形寸法 (mm)	質量 (kg)	
7-1194-0101	H-オープン-55	225×455	55	250×500×H 85	0.77	¥ 3,750
7-1194-0102	H-オープン-75		75	250×500×H105	0.93	¥ 3,950
7-1194-0103	H-オープン-95		95	250×500×H125	0.96	¥ 5,200
7-1194-0104	H-オープン-105		105	250×500×H135	1.62	¥ 5,600
7-1194-0105	H-オープン-115		115	250×500×H145	1.27	¥ 5,700
7-1194-0106	H-オープン-125		125	250×500×H155	1.21	¥ 6,200
7-1194-0107	H-オープン-135		135	250×500×H165	1.28	¥ 7,100
7-1194-0108	H-オープン-145		145	250×500×H175	1.35	¥ 7,200
7-1194-0109	H-オープン-155		155	250×500×H185	1.37	¥ 7,300
7-1194-0110	H-オープン-165		165	250×500×H195	1.52	¥ 8,300
7-1194-0111	H-オープン-175		175	250×500×H205	1.54	¥ 8,800
7-1194-0112	H-オープン-195		195	250×500×H225	1.68	¥ 9,300
7-1194-0113	H-オープン-215		215	250×500×H245	1.71	¥12,500

② 弁慶 フラットウェアラック (IHL-06)

	型 式	仕切り内寸法 (mm)	有効深さ (mm)	外形寸法 (mm)	質量 (kg)	
7-1194-0201	H-フラット-55	225×455	55	250×500×H 85	0.92	¥ 3,750
7-1194-0202	H-フラット-75		75	250×500×H105	1.11	¥ 3,950
7-1194-0203	H-フラット-95		95	250×500×H125	1.07	¥ 5,200
7-1194-0204	H-フラット-115		115	250×500×H145	1.31	¥ 6,200

③ 弁慶 プレートトレイラック (IPL-21)

	型 式	収容数	有効深さ (mm)	外形寸法 (mm)	質量 (kg)	
7-1194-0301	H-プレートトレイ-85	4列(お盆4枚)	85	250×500×H115	1.04	¥ 4,500

④ 弁慶 カップラック (IKT-13)

	型 式	仕切り内寸法 (mm)	有効深さ (mm)	外形寸法 (mm)	質量 (kg)	
7-1194-0401	H-カップ-8-55	110×110	55	250×500×H 85	0.82	¥ 4,000
7-1194-0402	H-カップ-8-75		75	250×500×H105	0.98	¥ 4,700
7-1194-0403	H-カップ-8-95		95	250×500×H125	1.17	¥ 5,600
7-1194-0404	H-カップ-10-55	87×110	55	250×500×H 85	0.82	¥ 4,000
7-1194-0405	H-カップ-10-75		75	250×500×H105	0.99	¥ 4,700
7-1194-0406	H-カップ-10-95		95	250×500×H125	1.18	¥ 5,600
7-1194-0407	H-カップ-12-75	85×95	75	250×500×H105	1.10	¥ 5,900

⑤ 弁慶 テーブルウェアラック 5仕切り (ITC-04)

	型 式	仕切り内寸法 (mm)	有効深さ (mm)	外形寸法 (mm)	質量 (kg)	
7-1194-0501	HT-5-75	87×225	75	250×500×H105	1.08	¥ 6,400
7-1194-0502	HT-5-115		115	250×500×H145	1.53	¥ 8,600
7-1194-0503	HT-5-155		155	250×500×H185	1.73	¥ 10,000
7-1194-0504	HT-5-195		195	250×500×H225	2.18	¥ 12,400

⑥ 弁慶 テーブルウェアラック 6仕切り (ITC-05)

	型 式	仕切り内寸法 (mm)	有効深さ (mm)	外形寸法 (mm)	質量 (kg)	
7-1194-0601	HT-6-75	70×225	75	250×500×H105	1.06	¥ 6,200
7-1194-0602	HT-6-115		115	250×500×H145	1.54	¥ 8,600
7-1194-0603	HT-6-155		155	250×500×H185	1.74	¥ 10,100
7-1194-0604	HT-6-195		195	250×500×H225	2.22	¥ 12,400

料理道具
調理小物
調理機械
厨房機器
設備
サービス用品
喫茶用品
軽食
製菓用品
棚・ラック
洗濯用
清掃用品
白衣
消耗品
ハンケケット
フラットウェア
テーブルウェア
卓上備品
料理演出用品
グラス
ホテル用品
テーブル椅子
サイン
店舗備品



弁慶

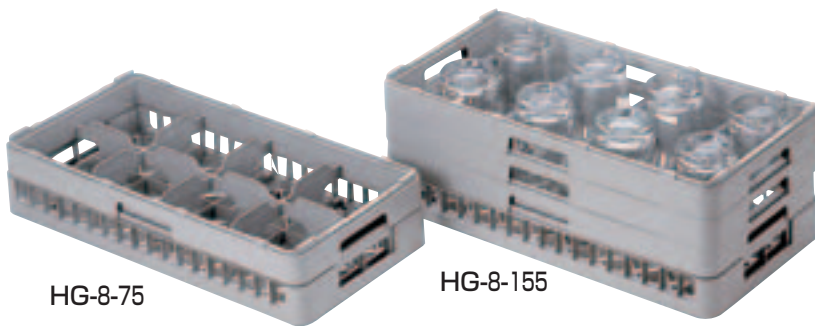
※ラック関係につきましては、組み立てのため、後日出荷となりますので御了承ください。なお、返品は御遠慮ください。

- ガラスに合ったサイズのラックをお選び下さい。
- ※10オンス以上のロングタンブラーは、P.1197システム用をお勧めします。

グラスラック



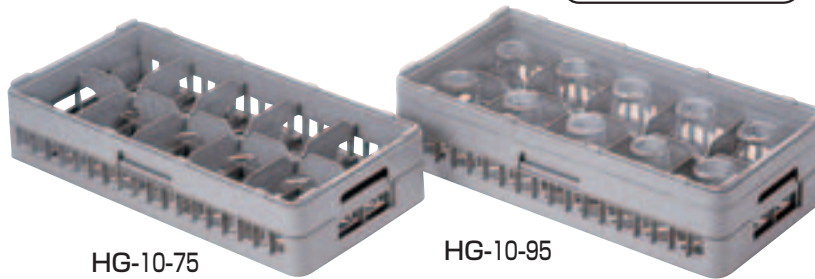
適合ガラスサイズ
φ110~φ88mm



① 弁慶 8仕切り グラスラック (IGL-50)

	型 式	仕切り内寸法 (mm)	有効深さ (mm)	外形寸法 (mm)	質量 (kg)	
	7-1195-0101	φ110	75	250×500×H105	1.08	¥ 6,000
	7-1195-0102		95	250×500×H125	1.27	¥ 7,100
	7-1195-0103		105	250×500×H135	1.35	¥ 7,300
	7-1195-0104		115	250×500×H145	1.44	¥ 7,500
	7-1195-0105		125	250×500×H155	1.66	¥ 7,700
	7-1195-0106		135	250×500×H165	1.74	¥ 8,200
	7-1195-0107		145	250×500×H175	1.78	¥ 9,200
	7-1195-0108		155	250×500×H185	1.86	¥ 9,400
	7-1195-0109		165	250×500×H195	1.85	¥ 9,600
	7-1195-0110		175	250×500×H205	2.22	¥ 9,900
	7-1195-0111		185	250×500×H215	2.30	¥ 10,400
	7-1195-0112		195	250×500×H225	2.34	¥ 10,900
	7-1195-0113		215	250×500×H245	3.16	¥ 11,900

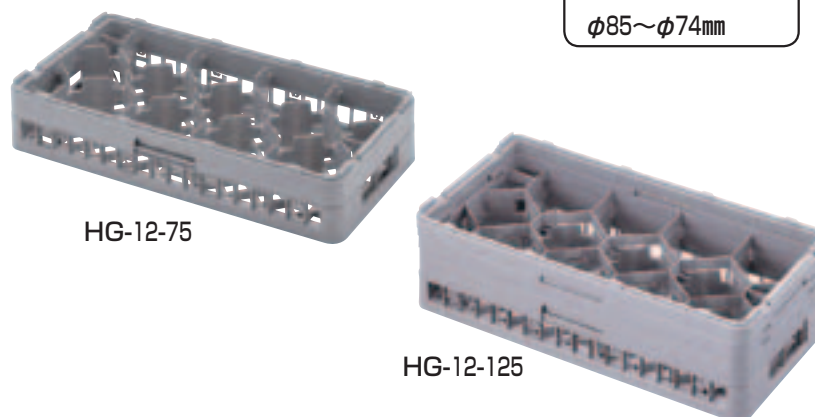
適合ガラスサイズ
φ87mmまで



② 弁慶 10仕切り グラスラック (IGL-51)

	型 式	仕切り内寸法 (mm)	有効深さ (mm)	外形寸法 (mm)	質量 (kg)	
	7-1195-0201	φ87	75	250×500×H105	1.06	¥ 5,500
	7-1195-0202		95	250×500×H125	1.25	¥ 6,800
	7-1195-0203		105	250×500×H135	1.33	¥ 7,100
	7-1195-0204		115	250×500×H145	1.42	¥ 7,300
	7-1195-0205		125	250×500×H155	1.66	¥ 7,700
	7-1195-0206		135	250×500×H165	1.74	¥ 8,000
	7-1195-0207		145	250×500×H175	1.78	¥ 8,400
	7-1195-0208		155	250×500×H185	1.87	¥ 8,700
	7-1195-0209		165	250×500×H195	1.85	¥ 9,200
	7-1195-0210		175	250×500×H205	2.24	¥ 9,500
	7-1195-0211		185	250×500×H215	2.32	¥ 9,900
	7-1195-0212		195	250×500×H225	2.36	¥ 10,400
	7-1195-0213		215	250×500×H245	3.13	¥ 10,900

適合ガラスサイズ
φ85~φ74mm



③ 弁慶 12仕切り グラスラック (IGL-81)

	型 式	仕切り内寸法 (mm)	有効深さ (mm)	外形寸法 (mm)	質量 (kg)	
	7-1195-0301	φ85	75	250×500×H105	1.10	¥ 5,500
	7-1195-0302		95	250×500×H125	1.30	¥ 6,800
	7-1195-0303		105	250×500×H135	1.40	¥ 7,100
	7-1195-0304		115	250×500×H145	1.50	¥ 7,300
	7-1195-0305		125	250×500×H155	1.70	¥ 7,700
	7-1195-0306		135	250×500×H165	1.80	¥ 8,000
	7-1195-0307		145	250×500×H175	1.85	¥ 8,400
	7-1195-0308		155	250×500×H185	1.90	¥ 8,700
	7-1195-0309		165	250×500×H195	1.95	¥ 9,200
	7-1195-0310		175	250×500×H205	2.30	¥ 9,500
	7-1195-0311		185	250×500×H215	2.40	¥ 9,900
	7-1195-0312		195	250×500×H225	2.45	¥ 10,400
	7-1195-0313		215	250×500×H245	3.20	¥ 10,900



弁慶

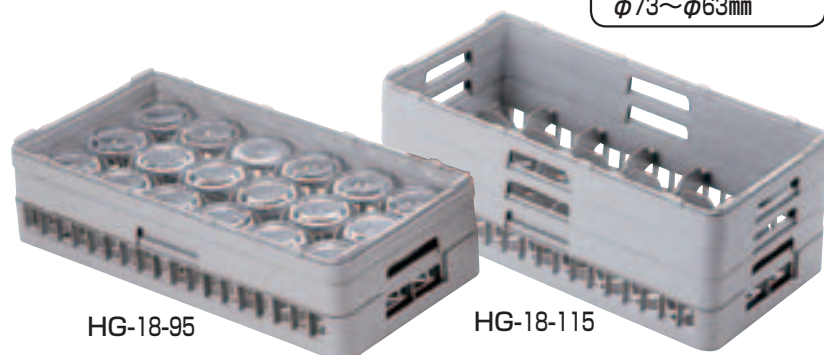
※ラック関係につきましては、組み立てのため、後日出荷となりますので御承ください。なお、返品は御遠慮ください。

- ガラスに合ったサイズのラックをお選び下さい。
- ※10オンス以上のロングタンブラーは、P.1197ステム用をお勧めします。

グラスラック



適合ガラスサイズ
φ73~φ63mm



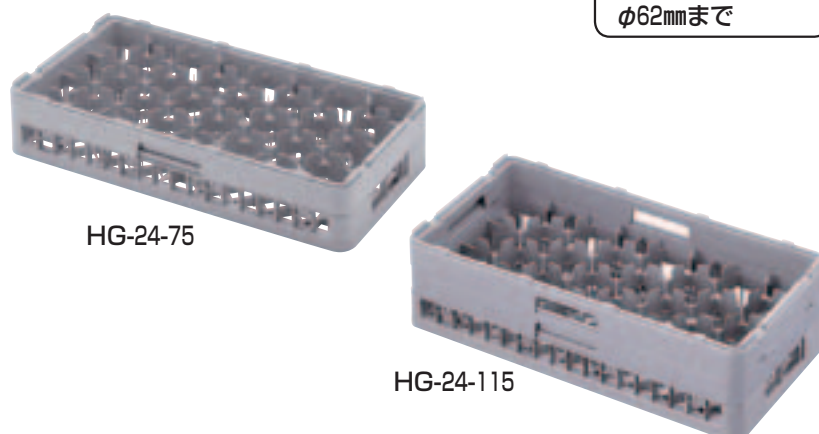
HG-18-95

HG-18-115

① 弁慶 18仕切り グラスラック<IGL-52>

	型 式	仕切り内寸法 (mm)	有効深さ (mm)	外形寸法 (mm)	質量 (kg)	
	7-1196-0101	φ73 角ものは 72×72	75	250×500×H105	1.16	¥ 5,200
	7-1196-0102		95	250×500×H125	1.34	¥ 6,600
	7-1196-0103		105	250×500×H135	1.42	¥ 6,800
	7-1196-0104		115	250×500×H145	1.50	¥ 7,100
	7-1196-0105		125	250×500×H155	1.75	¥ 7,300
	7-1196-0106		135	250×500×H165	1.82	¥ 7,800
	7-1196-0107		145	250×500×H175	1.86	¥ 8,400
	7-1196-0108		155	250×500×H185	1.94	¥ 8,600
	7-1196-0109		165	250×500×H195	1.92	¥ 9,200
	7-1196-0110		175	250×500×H205	2.31	¥ 9,400
	7-1196-0111		185	250×500×H215	2.39	¥ 9,900
	7-1196-0112		195	250×500×H225	2.42	¥ 10,400
	7-1196-0113		215	250×500×H245	3.28	¥ 10,900

適合ガラスサイズ
φ62mmまで



HG-24-75

HG-24-115

② 弁慶 24仕切り グラスラック<IGL-82>

	型 式	仕切り内寸法 (mm)	有効深さ (mm)	外形寸法 (mm)	質量 (kg)	
	7-1196-0201	φ62	75	250×500×H105	1.20	¥ 5,700
	7-1196-0202		95	250×500×H125	1.40	¥ 7,300
	7-1196-0203		105	250×500×H135	1.50	¥ 7,500
	7-1196-0204		115	250×500×H145	1.60	¥ 7,800
	7-1196-0205		125	250×500×H155	1.80	¥ 8,000
	7-1196-0206		135	250×500×H165	1.85	¥ 8,600
	7-1196-0207		145	250×500×H175	1.90	¥ 9,300
	7-1196-0208		155	250×500×H185	2.00	¥ 9,500
	7-1196-0209		165	250×500×H195	2.05	¥ 10,100
	7-1196-0210		175	250×500×H205	2.40	¥ 10,400
	7-1196-0211		185	250×500×H215	2.45	¥ 10,900
	7-1196-0212		195	250×500×H225	2.50	¥ 11,500
	7-1196-0213		215	250×500×H245	3.30	¥ 12,000

シルバーラック



③

④

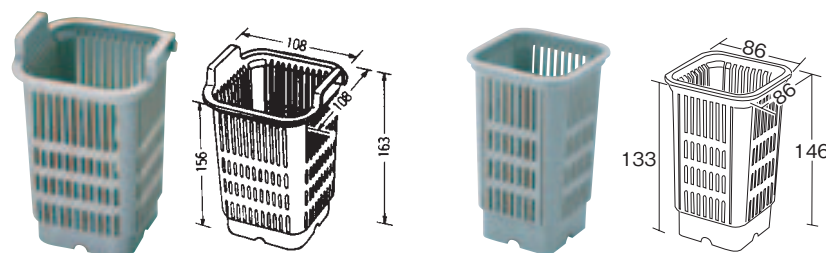
③ 弁慶 シルバーラック用フルサイズ<ISL-06>

	型 式	仕切り内寸法 (mm)	有効深さ (mm)	外形寸法 (mm)	質量 (kg)	
	7-1196-0301	112×112	155	500×500×H190	2.92	¥ 12,400

④ 弁慶 シルバーラック用ハーフサイズ<ISL-07>

	型 式	仕切り内寸法 (mm)	有効深さ (mm)	外形寸法 (mm)	質量 (kg)	
	7-1196-0401	112×112	155	250×500×H185	1.77	¥ 10,700

シルバーバスケット



⑤ 弁慶 シルバーバスケット S-B<シルバーラック用>

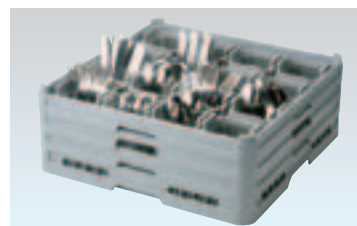
<ISL-05> 7-1196-0501 ¥580
108×108×H163

⑥ 弁慶 シルバーバスケット(小) S-B-小<プレートトレイ専用>

<ISL-15> 7-1196-0601 ¥530

約87×87×H145

- プレートトレイと組み合わせてお使いいただけます。
- プレートトレイに最大9個のシルバーバスケットが組み合わせ可能です。



※シルバーラックとシルバーバスケットはそれぞれ別売です。





弁慶 ステムウェアラック

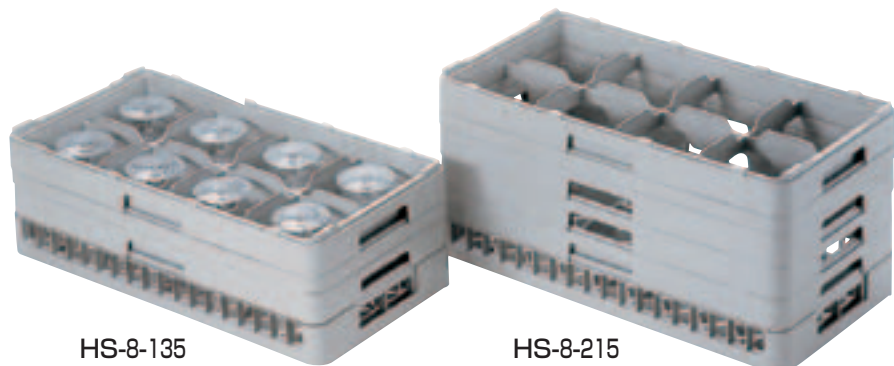
①～③外形寸法：250×500



※ラック関係につきましては、組み立てのため、後日出荷となりますので御了承ください。
 なお、返品は御遠慮ください。
 ●グラスに合ったサイズのラックをお選び下さい。

料理道具
調理小物
調理機械
厨房機器
サービス用品
喫茶用品
軽食
製菓用品
棚・ラック
洗濯用
清掃用品
白衣
消耗品
ハンケット
ウェアラック
テーブル
卓上備品
料理演出用品
グラス
ホテル用品
テーブル
サイン
店舗備品

適合グラスサイズ
φ110～φ88mm



HS-8-135

HS-8-215

① 弁慶 8仕切り ステムウェアラック (IST-60)

	型 式	仕切り内寸法 (mm)	有効深さ (mm)	外形高さ (mm)	質量 (kg)	
	7-1197-0101	HS-8-75	70	105	1.08	¥ 6,400
	7-1197-0102	HS-8-95	90	125	1.40	¥ 8,900
	7-1197-0103	HS-8-115	110	145	1.56	¥ 9,300
	7-1197-0104	HS-8-125	120	155	1.66	¥ 9,600
	7-1197-0105	HS-8-135	130	165	1.70	¥ 9,800
	7-1197-0106	HS-8-145	140	175	1.78	¥ 10,400
	7-1197-0107	HS-8-155	150	185	1.78	¥ 10,600
	7-1197-0108	HS-8-165	160	195	2.14	¥ 11,000
	7-1197-0109	HS-8-175	170	205	2.18	¥ 11,200
	7-1197-0110	HS-8-185	180	215	2.26	¥ 13,200
	7-1197-0111	HS-8-195	190	225	2.26	¥ 13,500
	7-1197-0112	HS-8-215	210	245	2.40	¥ 14,000
	7-1197-0113	HS-8-225	220	255	2.44	¥ 14,300
	7-1197-0114	HS-8-235	230	265	2.48	¥ 14,500
	7-1197-0115	HS-8-245	240	275	2.56	¥ 14,900
	7-1197-0116	HS-8-255	250	285	2.88	¥ 15,100
	7-1197-0117	HS-8-275	270	305	2.96	¥ 15,600

適合グラスサイズ
φ87～φ86mm



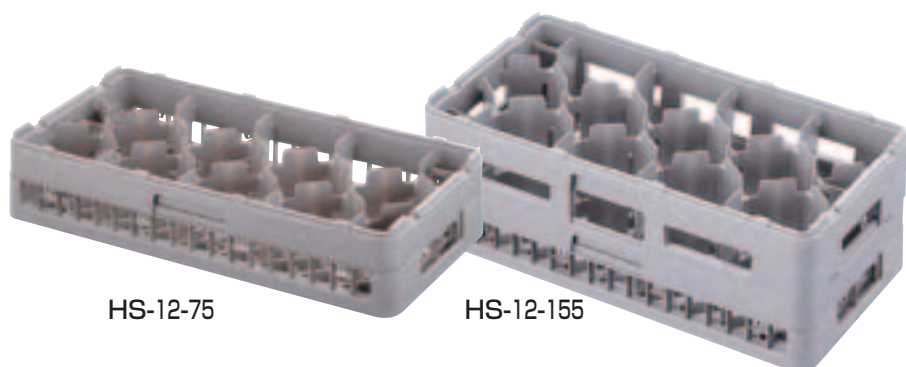
HS-10-115

HS-10-195

② 弁慶 10仕切り ステムウェアラック (IST-61)

	型 式	仕切り内寸法 (mm)	有効深さ (mm)	外形高さ (mm)	質量 (kg)	
	7-1197-0201	HS-10-75	70	105	1.07	¥ 5,900
	7-1197-0202	HS-10-95	90	125	1.40	¥ 7,900
	7-1197-0203	HS-10-115	110	145	1.53	¥ 8,400
	7-1197-0204	HS-10-125	120	155	1.62	¥ 9,100
	7-1197-0205	HS-10-135	130	165	1.67	¥ 9,300
	7-1197-0206	HS-10-145	140	175	1.74	¥ 9,800
	7-1197-0207	HS-10-155	150	185	1.75	¥ 10,000
	7-1197-0208	HS-10-165	160	195	2.09	¥ 10,200
	7-1197-0209	HS-10-175	170	205	2.13	¥ 10,500
	7-1197-0210	HS-10-185	180	215	2.21	¥ 11,800
	7-1197-0211	HS-10-195	190	225	2.21	¥ 12,000
	7-1197-0212	HS-10-215	210	245	2.34	¥ 13,500
	7-1197-0213	HS-10-225	220	255	2.38	¥ 14,000
	7-1197-0214	HS-10-235	230	265	2.42	¥ 14,500
	7-1197-0215	HS-10-245	240	275	2.50	¥ 14,900
	7-1197-0216	HS-10-255	250	285	2.81	¥ 15,100
	7-1197-0217	HS-10-275	270	305	2.89	¥ 15,600

適合グラスサイズ
φ85～φ74mm



HS-12-75

HS-12-155

③ 弁慶 12仕切り ステムウェアラック (IGL-83)

	型 式	仕切り内寸法 (mm)	有効深さ (mm)	外形高さ (mm)	質量 (kg)	
	7-1197-0301	HS-12-75	70	105	1.10	¥ 5,900
	7-1197-0302	HS-12-95	90	125	1.50	¥ 7,900
	7-1197-0303	HS-12-115	110	145	1.60	¥ 8,400
	7-1197-0304	HS-12-125	120	155	1.70	¥ 9,100
	7-1197-0305	HS-12-135	130	165	1.75	¥ 9,300
	7-1197-0306	HS-12-145	140	175	1.80	¥ 9,800
	7-1197-0307	HS-12-155	150	185	1.85	¥ 10,000
	7-1197-0308	HS-12-165	160	195	2.10	¥ 10,200
	7-1197-0309	HS-12-175	170	205	2.20	¥ 10,500
	7-1197-0310	HS-12-185	180	215	2.30	¥ 11,800
	7-1197-0311	HS-12-195	190	225	2.35	¥ 12,000
	7-1197-0312	HS-12-215	210	245	2.40	¥ 13,500
	7-1197-0313	HS-12-225	220	255	2.48	¥ 14,000
	7-1197-0314	HS-12-235	230	265	2.50	¥ 14,500
	7-1197-0315	HS-12-245	240	275	2.58	¥ 14,900
	7-1197-0316	HS-12-255	250	285	2.90	¥ 15,100
	7-1197-0317	HS-12-275	270	305	2.89	¥ 15,600



弁慶

STEMウェアラック

①②外形寸法：250×500



※ラック関係につきましては、組み立てのため、後日出荷となりますので御了承ください。
 なお、返品は御遠慮ください。
 ●ガラスに合ったサイズのラックをお選び下さい。

洗浄用ラック

トラスト

キャンプロ

レーバン

弁慶

ドローリーその他

適合ガラスサイズ
φ73~φ63mm



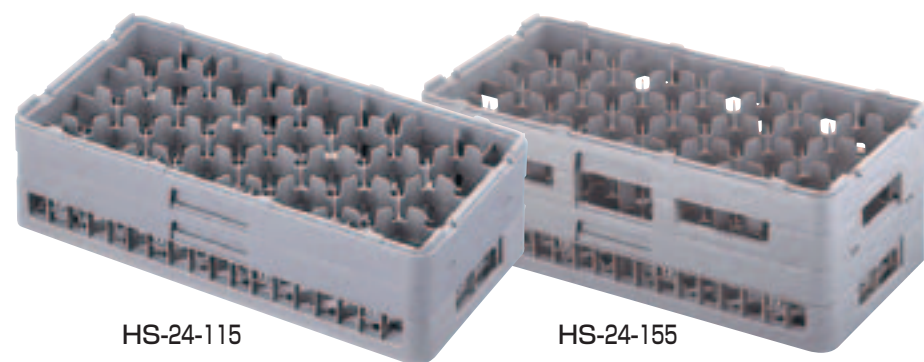
HS-18-135

HS-18-215

① 弁慶 18仕切り STEMウェアラック (IST-62)

	型 式	仕切り内寸法 (mm)	有効深さ (mm)	外形高さ (mm)	質量 (kg)	
	7-1198-0101	φ73 角ものは72×72	70	105	1.19	¥ 5,600
	7-1198-0102		90	125	1.50	¥ 7,700
	7-1198-0103		110	145	1.73	¥ 8,200
	7-1198-0104		120	155	1.83	¥ 8,900
	7-1198-0105		130	165	1.89	¥ 9,200
	7-1198-0106		140	175	1.98	¥ 9,600
	7-1198-0107		150	185	1.99	¥ 9,900
	7-1198-0108		160	195	2.37	¥ 10,200
	7-1198-0109		170	205	2.44	¥ 10,500
	7-1198-0110		180	215	2.52	¥ 11,200
	7-1198-0111		190	225	2.53	¥ 11,400
	7-1198-0112		210	245	2.69	¥ 12,000
	7-1198-0113		220	255	2.75	¥ 12,500
	7-1198-0114		230	265	2.78	¥ 12,800
	7-1198-0115		240	275	2.86	¥ 13,500
	7-1198-0116		250	285	3.24	¥ 14,000
	7-1198-0117		270	305	3.33	¥ 14,500

適合ガラスサイズ
φ62mmまで



HS-24-115

HS-24-155

② 弁慶 24仕切り STEMウェアラック (IGL-84)

	型 式	仕切り内寸法 (mm)	有効深さ (mm)	外形高さ (mm)	質量 (kg)	
	7-1198-0201	φ62	70	105	1.20	¥ 6,000
	7-1198-0202		90	125	1.60	¥ 8,400
	7-1198-0203		110	145	1.80	¥ 9,000
	7-1198-0204		120	155	1.85	¥ 9,800
	7-1198-0205		130	165	1.90	¥ 10,200
	7-1198-0206		140	175	2.00	¥ 10,500
	7-1198-0207		150	185	2.10	¥ 10,900
	7-1198-0208		160	195	2.40	¥ 11,300
	7-1198-0209		170	205	2.50	¥ 11,600
	7-1198-0210		180	215	2.60	¥ 12,400
	7-1198-0211		190	225	2.65	¥ 12,600
	7-1198-0212		210	245	2.70	¥ 13,200
	7-1198-0213		220	255	2.78	¥ 13,800
	7-1198-0214		230	265	2.80	¥ 14,100
	7-1198-0215		240	275	2.88	¥ 15,100
	7-1198-0216		250	285	3.30	¥ 15,400
	7-1198-0217		270	305	3.40	¥ 16,000

ラックドローリー

関連商品 その他ラックドローリー→P.1200



③ 弁慶 ラックドローリー PR-1

(IDC-01) 7-1198-0301 ¥31,500

595×595×H182

本体:ポリプロピレン樹脂

車輪:ゴム製 φ100×2自在 φ100×2固定

最大積載量:80kg



④ 弁慶 ラックドローリー PR-2

(IDC-02) 7-1198-0401 ¥36,700

595×595×H940

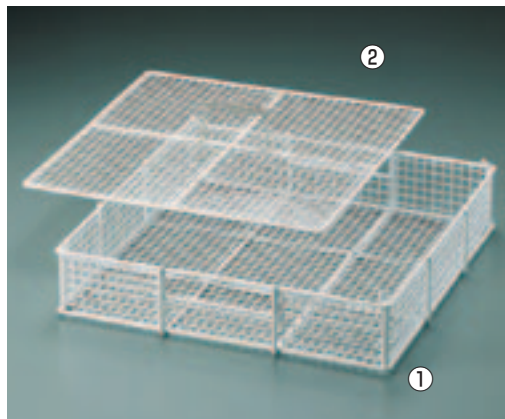
本体:ポリプロピレン樹脂

ハンドル:18-0ステンレス

車輪:ゴム製 φ100×2自在 φ100×2固定

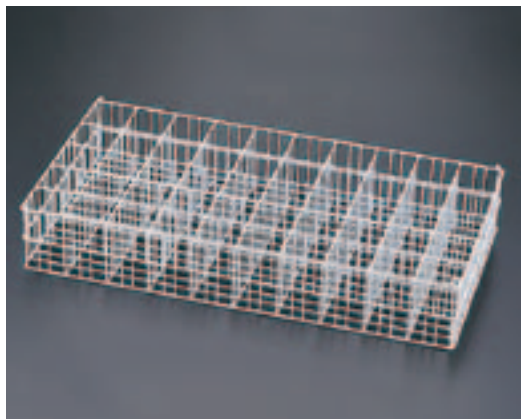
最大積載量:80kg

料理道具
調理小物
調理機械
厨房機器
設備
サービスマ
喫茶用品
軽食
製菓用品
棚・ラック
洗濯用
清掃用品
白衣靴
消耗品
ハンケット
ウェア
テーブル
卓上備品
料理演出
用品
ガラス
食器
ホテル
旅館用品
テーブル
椅子
サイン
店舗備品



① Ωコーティング シルバーラック
(ISL-03) 7-1199-0101 ¥15,000
485×485×H100

② Ωコーティング シルバーラック用
押さえ (ISL-04) 7-1199-0201 ¥6,700
450×450

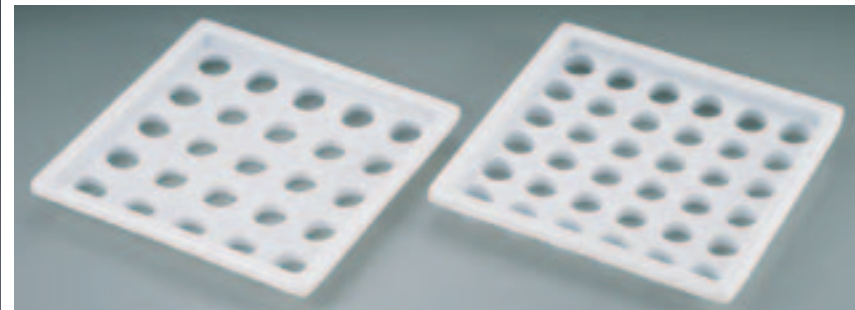


③ Ωコーティング グラスラック
50本立 (IGL-29) 7-1199-0301 ¥17,000
795×400×H130
一枠の内寸:70×70×H120

関連商品 氷スコップ→P.890

氷入れが簡単!

コップが収納されているグラスラックの上に、マルチフィラーを載せます。本体上面に氷をバラまく様になると、自然に氷がコップの中へ入っていきます。



④ マルチフィラー (ポリエチレン一体成型) (IML-01)
7-1199-0401 25仕切用 500×500×H50 ¥5,000
7-1199-0402 36仕切用 500×500×H50 ¥5,000

マルチフィラーを使用することにより、コップの破損等が少なくなり、無駄なく早く氷を入れることができます。グラスラック25仕切用と、36仕切用に御使用ください。



⑤ コップ立て コンテナー深型 (ポリプロピレン) (IKV-02) 目
7-1199-0501 KC-120 コンテナー ¥4,100
外寸:690×410×H173 内寸:650×370×H165
7-1199-0502 KC-113 コップ立て ¥2,290
外寸:635×355×H80 仕切内寸:68×68 収容数:45個
※⑤⑥耐熱温度:120℃



⑥ コップ立てコンテナー 浅型 (ポリプロピレン) (IKV-01) 目
7-1199-0601 KC-110 コンテナー ¥3,780
外寸:690×410×H133 内寸:650×370×H127
7-1199-0602 KC-113 コップ立て ¥2,290
外寸:635×355×H80 仕切内寸:68×68 収容数:45個

⑦ コップ立てコンテナー 蓋 KC-111 (インパクト スチロール) (IKV-03) 目 7-1199-0701 ¥2,680
700×415×H30



⑧ 銚子保管コンテナー (ポリプロピレン) (PTY-14) 目

	薄茶	朱	サイズ (mm)	
KC-150 本体	7-1199-0801	7-1199-0802	464×384×H155	¥3,020
KC-151 仕切枠	7-1199-0803	7-1199-0804	422×350×H60 仕切内寸:φ55×30個	¥ 610
KC-152 蓋	7-1199-0805	7-1199-0806	472×394×H67	¥1,730

耐熱温度:120℃

ナイフ・フォーク等の頑固な
汚れ落としを強力サポート!



●専用のシルバーバスケットは仕切りが取り外しできますので用途に合わせてご使用できます。



●保温効率を高める専用蓋付です。

■作業方法

- ①シンク内に水を入れて温水を作ります。
- ②汚れたナイフ、フォーク類をシルバーバスケットに入れてシンク内へ。
- ③前処理用洗浄剤を投入して高温を維持したまま約20～30分つけおきます。
- ④つけおき終了(この時点でおおよその汚れは洗浄されています。)
- ⑤仕上げに洗浄機に入れて、最後の汚れと洗浄剤をすすぎます。



⑨ キャンプロ カムシェルビニング
エレメント用
ドライラック CSDR7
(DKY-83) 目 7-1199-0901 ¥11,200
奥行610mmのエレメントに取り付けることができます。(P.1103参照)



●水分を排除し、手軽かつ衛生的に保管できるうえ、収納面積を効率化でき、出し入れも簡単です。



⑩ ブウジャー トレードリップ
ドライカート 7987.15 (HTL-30) 7-1199-1001 ¥360,000
1,310×625×H1,700
材質:フレーム/ステンレス
トレーホルダー/スチール・コーティング
トレー収納枚数:150枚(350×270サイズ)
車輪:φ125×4 自在 2輪ストップパー付



●トレーを立てて置けるので、洗浄後の水切れがよく乾燥も早くなります。

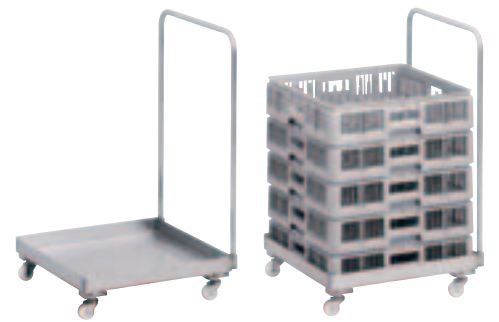
⑪ シルバーシンク (前処理用つけおきシンク) (DSV-47) 目 7-1199-1101 ¥195,000
382×240×H800
シンク有効寸法:340×190×H310
シンク容量:(使用水量目安):15～20ℓ
シルバーバスケット:315×153×H120
電源:単相100V 50/60Hz
消費電力:1kW
温度調節:30℃～90℃(サーモスタット)
プラグ形状:接地2P 15AⓄ
電源コード:1.5m
排水バルブ:15A(ステンレスフレキホース50cm付)
質量:約16kg

●洗浄機だけでは簡単に落ちないガンコなチーズや油汚れ、茶しぶなどを落としやすくする為の、前処理用つけおきシンクです。
●高温が保てるヒーター付なので洗浄剤が溶けやすく洗浄能力を充分に引き出しますので、効率よく作業できます。

TKG



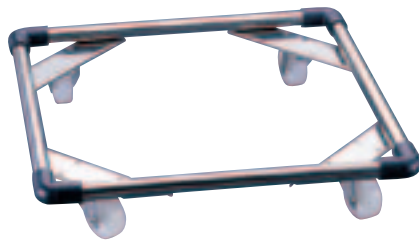
① TKG18-8ガラスラックキャリア
 〈IGL-93〉目 7-1200-0101 ¥19,000
 509×507×H142
 車輪:φ50×4 自在 ナイロン車
 積載能力:160kg
 ※底板は③をご使用下さい。(別売)



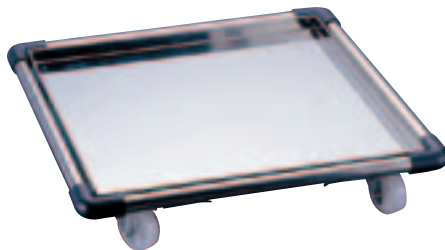
**② TKG18-8ガラスラックキャリア
ハンドル付**
 〈IGL-94〉目 7-1200-0201 ¥25,000
 509×507×H845
 車輪:φ50×4 自在 ナイロン車
 積載能力:160kg
 ※底板は③をご使用下さい。(別売)



③ TKG18-8ガラスラックキャリア用底板
 〈IGL-95〉目 7-1200-0301 ¥7,800
 505×504
 ・床に落ちる水滴や、
 キャスターからの水はねを防止します。



**④ 18-8ガラスラックドローリー
SA580-A**
 〈IGL-65〉目 7-1200-0401 ¥24,000
 580×580×H123
 車輪:φ75×4 自在



**⑤ 18-8ガラスラックドローリー
SA580-B**
 〈IGL-66〉目 7-1200-0501 ¥35,000
 580×580×H123
 車輪:φ75×4 自在
 ※底板は取り外しが可能です。



**⑥ 18-8ガラスラックドローリー
SA26-A**
 〈IGL-31〉目 7-1200-0601 ¥70,000
 620×560×H855
 本体:18-8ステンレス
 ハンドル:18-8ステンレスパイプ
 車輪:φ100×4 (固定と自在)



**⑦ ガラスラックドローリー
MM-G2**
 〈IGL-44〉目 7-1200-0701 ¥76,000
 620×560×H855
 本体:18-8ステンレス
 ハンドル:18-8ステンレスパイプ
 床板ステンレス張
 車輪:φ100×4 (固定と自在)



**⑧ キャンブロ
ガラスラックドローリー
CD2020** 〈IGL-67〉 ¥64,000
 7-1200-0801 コーヒーベージュ
 7-1200-0802 ダークブラウン
 560×560×H210
 本体:ポリエチレン一体成型
 車輪:φ76×4 自在



**⑨ キャンブロ
ガラスラックドローリー
CDR-2020H**
 〈IGL-63〉 7-1200-0901 ¥65,000
 543×594×H940
 (内寸530×530)
 本体:ポリエチレン製
 ハンドル:クロームメッキ
 車輪:φ102×4 自在
 ※色はソフトグレーです。



**⑩ ヴォルラース
ガラスラックドローリー
52290**
 〈IGL-33〉目 7-1200-1001 ¥49,600
 670×545×H885
 本体:グラスファイバー
 ハンドル:クロームメッキ
 車輪:φ100×4 自在



**⑪ レーバン
ラックドローリー
WWD-100H**
 〈IGL-76〉目 7-1200-1101 ¥44,000
 530×530 (600) ×H940
 キャスター:硬質ゴム製 φ100
 最大積載量:約80kg

洗浄用ラック

トラスト

キャンプロ

レーバン

弁慶

ドローリー・その他