



Y136-1 盛皿 溜塗 ¥3,500 (税別)
(φ16.3×3.4)1枚 漆 [化粧] [国産] 木質



Y136-2 8.0 梅鉢 パールピンク ¥3,800 (税別)
(φ24.0×2.8)1個 漆 [ポール] [国産] 樹脂



Y136-3 8.0 風雅鉢 銀朱 ¥4,200 (税別)
(23.8×23.8×7.4)1個 漆 [化粧] [国産] 木質

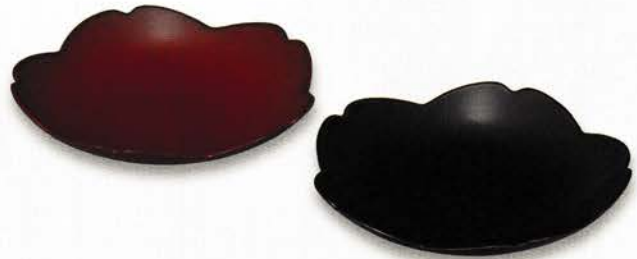


Y136-4 貴船鉢 古代朱 ¥4,500 (税別)
(24.3×15.5×7.3)1個 漆 [ポール] [国産] 木質



Y136-5 7.0 和らぎ鉢 溜 ¥4,500 (税別) (18.0×21.0×8.5) 1個

Y136-6 8.5 和らぎ鉢 溜 ¥5,500 (税別) (22.0×25.5×10.5) 1個
漆 [化粧] [国産] 木質



Y136-7 7.0 桜鉢ペア ¥5,000 (税別)
(φ20.7×3.8)2個 漆 [化粧] [国産] 木質



Y136-8 7.7 盛鉢 春秋づくし 洗朱塗 ¥7,500 (税別) (φ23.2×5.7) 1個

Y136-9 7.7 盛鉢 春秋づくし 溜塗 ¥7,500 (税別) (φ23.2×5.7) 1個
漆 [化粧] [国産] 木質



Y136-10 ワインクーラー パール青 ¥14,500 (税別)
(φ21.0×15.0)1個 漆 [化粧] [国産] 樹脂