



01

創・長角料理箱 浅(仕切板付) **積重**

19-161-01(38598) 3,450円
約28×12.3×H3.3cm / 内寸約26.8×11.2×H2.7cm

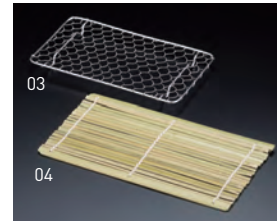
※身・仕切板セット(仕切は固定されておりません)
※金網・陶器は別売



02

創・長角料理箱 深 **積重**

19-161-02(38597) 3,700円
約28×12.3×H4.7cm / 内寸約26.8×11.2×H4cm



03

04

とんかつ用金網 長角(足付)

19-161-03(18191) 中 1,350円
約18.2×10.5×H1.5cm

竹スダレ

19-161-04(38518) 250円
約21×11.2cm



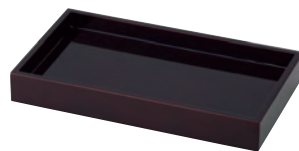
セットものに最適なサイズ。
さまざまな用途で
活躍します。



創・長角盛皿 クリアー **積重**

19-161-05(38514) 3,100円
約22.7×13×H3cm / 内寸約21.5×11.7×H1.5cm

※竹スダレ(19-161-04)別売



創・長角盛皿 溜塗 **積重**

19-161-06(38517) 3,400円
約22.7×13×H3cm / 内寸約21.5×11.7×H1.5cm



創・長角盛皿 内黒 **積重**

19-161-07(38516) 3,500円
約22.7×13×H3cm / 内寸約21.5×11.7×H1.5cm



創・長角盛皿 内朱 **積重**

19-161-08(38515) 3,500円
約22.7×13×H3cm / 内寸約21.5×11.7×H1.5cm



竹・料理箱(内黒) **積重**

19-161-09(18263) 長角 4,100円
約19.8×12.2×H4.2cm / 内寸約18.6×11×H2.5cm

19-161-11(18265) 正角4寸 3,750円
約13×13×H4.2cm / 内寸約11.8×11.8×H2.5cm

19-161-10(18264) 正角5寸 4,200円
約16×16×H4.2cm / 内寸約14.8×14.8×H2.5cm



竹・料理箱(クリアー) **積重**

19-161-12(18266) 長角 3,900円
約19.8×12.2×H4.2cm / 内寸約18.6×11×H2.5cm

19-161-14(18268) 正角4寸 3,600円
約13×13×H4.2cm / 内寸約11.8×11.8×H2.5cm

19-161-13(18267) 正角5寸 4,000円
約16×16×H4.2cm / 内寸約14.8×14.8×H2.5cm