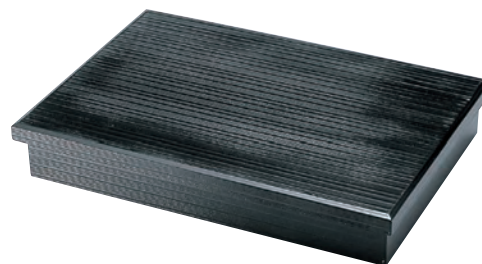




裏木曾春慶塗 六ツ切弁当 **受注**

19-124-01 (27437) 22,000円  
 約39.5×27.3×H6.5cm / 内寸約36×24×H5cm  
 (1樹内寸約11.6×11.6cm / 仕切約H4.2cm)  
 ※身・蓋・仕切セット



黒千筋尺二長角松花堂弁当 **受注**

19-124-02 (27180) 15,200円  
 約39.2×27×H6cm / 内寸約35.9×23.8×H4.5cm  
 (1樹内寸約11.6×11.6cm / 仕切約H4.2cm)  
 ※身・蓋・仕切セット



木和美・六ツ切弁当

19-124-03 (27056) 10,500円  
 約39.5×27.3×H6.5cm / 内寸約36×24×H5cm  
 (1樹内寸約11.6×11.6cm / 仕切約H4.2cm)  
 (27055) 蓋 4,000円  
 約39.5×27.3×H3.5cm  
 (27054) 身(仕切付) 6,500円 **積重**  
 約37.5×25.5×H5.8cm  
 ※身・蓋・仕切セット  
 ※材料の特性上節や黒いスジが入る事があります。

調理道具  
せいろ

鍋  
コンロ

うどん  
そば

竹製品

銀彩  
金彩

弁当

碗  
飯器

皿  
料理箱

盛込

ビュッフェ

小鉢  
珍味入

酒の器  
樹

演出小物

紙製品

卓上用品

什器  
備品

サイン

浴場用品

説明  
注意

品名検索

番号検索