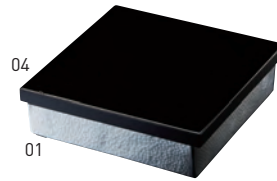


01

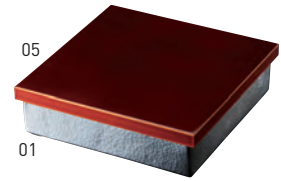


03



04

01



05

01

銀彩弁当箱

19-113-01 (29070) 5,800円
約20×20×H4.6cm / 内寸約19.7×19.7×H4.2cm
※仕切別売

銀彩弁当箱用 杉すのこ

19-113-03 (29072) 3,800円
約19.4×19.4×H3.4cm

仕切やすので使い分けできる輝く弁当箱
※中子はミニサイズ(P229、230)よりお選びください。

銀彩弁当箱用 印籠蓋

19-113-04 (29074) カシュー黒塗 5,500円
約21×21×H1.8cm

19-113-05 (28004) 春慶塗 5,500円
約21×21×H1.8cm

※蓋のみ

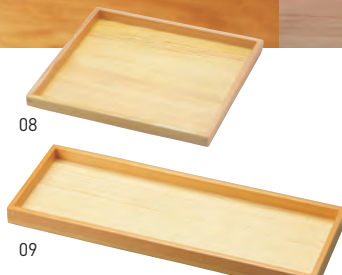
銀彩弁当箱用 杉仕切

19-113-02 (29071) 1,500円
約19.4×19.4×H2.5cm (1樹内寸約9.5×9.5cm)
※仕切のみ



06

07



08

09



10

グランピングや
プレートメニューに

ステンレス植目 プレート(マット)

19-113-06 (29058) 正角 2,800円
約21.4×21.4×H1cm

19-113-07 (29057) 長角 2,800円
約32.2×10.6×H1cm

※丸脚付 ※プレートのみ



脚付で単体で
盛台としても

木和美トレイ

19-113-08 (27067) 正角・大 2,300円
約23.2×23.2×H2.1cm / 内寸約21.8×21.8×H1.3cm

19-113-09 (27068) 長角 2,000円
約34.1×12.5×H2.1cm / 内寸約32.7×11.1×H1.3cm

※材質:天然木 ※木製トレイのみ。プレート別売

ステンレス アーミートレイ

積重

19-113-10 (15557) 5,000円
約39.2×29.3×H1.5cm (t0.6mm)