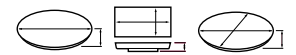


210 フルーツ皿・銘々皿・取皿 Fruit Plate



和陶単品

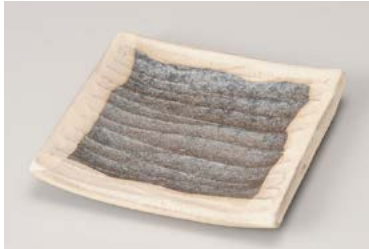
突出皿
長角皿
さんま皿
焼物皿
仕切皿
細長皿
長角大皿
変形大皿
丸大皿
角大皿
角中皿
楕円皿
変形中皿
丸中皿
フルーツ皿・銘々皿・取皿
和皿
小皿
萬古焼大皿
大鉢
盛鉢
ボール
焼酎サーバー
ロックアップ
フリーカップ
酒器
箸置
卓上小物
そば小物・薬味皿
お皿/バスタブ/カネ
多用丼
小丼
そば丼・飯丼・蓋丼
飯器・飯碗
寿司湯呑
湯呑
煎茶・玉湯呑
抹茶碗
ポット・急須・土瓶
備前焼
有田焼・波佐見焼
土鍋・土瓶・し・割付物
すり鉢



×210-017 黒窯変そぎ足付角皿
16×16×3cm (30入・陶) **4,050円**



1210-027 白土孔雀筋荒目 正角皿
18.5×18.5×3cm (40入・磁) **2,600円**



×210-037 黒窯変掛け分けソギ5.0角皿
15×15×2cm (40入・陶) (信楽焼) **2,140円**



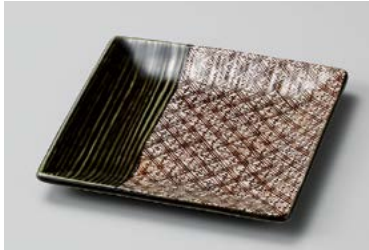
ミ210-047 備前風モダンカット5.5角皿
16×14×2.8cm (60入・陶) **1,950円**



ミ210-057 黒織部モダンカット5.5角皿
16×14×2.8cm (60入・陶) **1,950円**



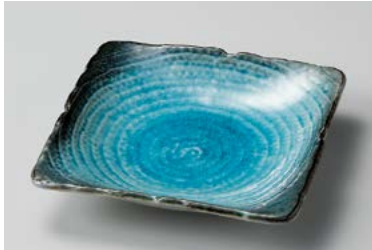
ロ210-067 赤ライン6.0正角皿
17×17×2.3cm (50入・強) **1,990円**
ロ210-077 赤ライン正角銘々皿
12×12×1.8cm (100入・強) **920円**



ウ210-087 格子織部レリーフ正角皿
φ15.8×15.8×1.8cm (40入) **1,330円**



カ210-097 スーパー青白磁石目四角和皿
16.2×16.2×3.5cm (60入・強) **1,800円**



ト210-107 スカイ 縄目正角皿(大)
16.5×16.5×3.3cm (48入・磁) **1,150円**



ユ210-117 赤絵花正角取皿
16.5×2cm (60入・陶) **1,850円**



ア210-127 織部削き正角皿
17×17×2.7cm (50入・陶) **1,550円**



ア210-137 ピンク取皿
13.5×13.5×2.4cm (80入・磁) **1,600円**



カ210-147 白マット重ね5.5皿
15.4×15.4×2.8cm (30入・磁) **1,350円**



カ210-157 黒マット重ね5.5皿
15.4×15.4×2.8cm (30入・磁) **1,350円**



ロ210-167 織部内筋5.5正角皿
16×16×2cm (60入・陶) **1,320円**



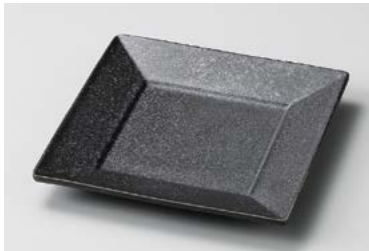
タ210-177 エメラルドグリーン華前菜皿
16.3×15×3.3cm (40入・陶) **1,400円**



カ210-187 銀彩黒スクウェアー5.5皿
16.5×16.5×2.5cm (30入・磁) **1,100円**



ロ210-197 白油滴刷毛正角銘々皿
13.5×13.5×2.3cm (80入・磁) **1,090円**



7210-207 鉄ペーバースクウェアー16cm銘々皿 16.2×16.2×2cm (48入・陶) **930円**
7210-217 鉄ペーバースクウェアー13cm角皿 13.5×13.5×1.8cm (60入・陶) **780円**
7210-227 鉄ペーバースクウェアー10cm角皿 10.5×10.5×1.8cm (120入・陶) **480円**



7210-237 白斑点スクウェアー16cm銘々皿 16.2×16.2×2cm (48入・陶) **930円**
7210-247 白斑点スクウェアー13cm角皿 13.5×13.5×1.8cm (60入・陶) **780円**
7210-257 白斑点スクウェアー10cm角皿 10.5×10.5×1.8cm (120入・陶) **480円**



ロ210-267 夜明け四角皿小
12.8×12.4×2.4cm (100入・陶) **570円**



カ210-277 金結晶千段角皿小
15.3×15.3×3.2cm (50入・磁) **1,000円**



ト210-287 南蛮正角取皿
16.2×16.2×2cm (48入・磁) **720円**



ミ210-297 萩志野チギリ銘々皿
15.5×15.5×3cm (80入・磁) **600円**