

154 長角大皿 Rectangle Plate



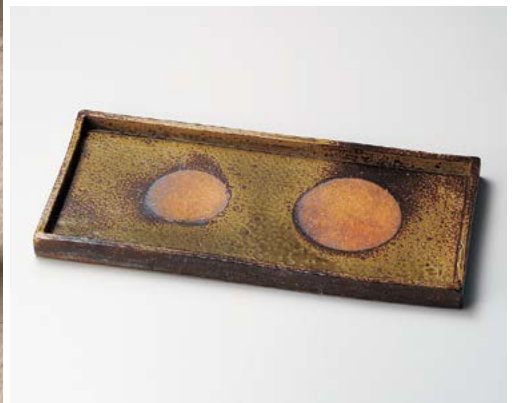
和陶単品

- 突出皿
- 長角皿
- さんま皿
- 焼物皿
- 仕切皿
- 細長皿
- 長角大皿**
- 変形大皿
- 丸大皿
- 角大皿
- 角中皿
- 楕円皿
- 変形中皿
- 丸中皿
- フルーツ皿・銘々皿・取皿
- 和皿
- 小皿
- 萬古焼大皿
- 大鉢
- 盛鉢
- ボール
- 焼酎サーバー
- ロックカップ
- フリックアップ
- 酒器
- 箸置
- 卓上小物
- そば小物・薬味皿
- 鉢皿/仏壇・カレー皿
- 多用丼
- 小丼
- そば丼・飯丼・蓋丼
- 飯器・飯碗
- 寿司湯呑
- 湯呑
- 煎茶・玉湯呑
- 抹茶碗
- ポット・急須・土瓶
- 備前焼
- 有田焼・波佐見焼
- 土器・土器・刷毛
- すり鉢

長角大皿



×154-017 黒窯変櫛目16.0長角皿(両面使用可)
48.5×24×2.7cm (5入・陶) **25,700円**



≒154-027 灰吹き丸紋長角切立鉢
44×19.2×2.9cm (15入・陶) **19,700円**



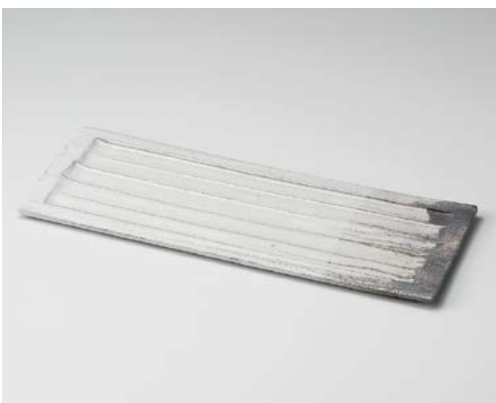
≒154-037 安南花唐草特大長角パーティー皿(手造り)
51×38.5×4.5cm (4入・陶) **40,000円**



×154-047 灰釉15.0長方皿
47×26×3.5cm (5入・陶) (信楽焼) **18,900円**



≒154-057 織部波紋彫足付大盛込皿
35.5×23×6.3cm (10入・陶) **14,000円**



×154-067 灰釉粉引14.0長角皿
42×15.5×1.3cm (15入) **16,000円**



テ154-077 南蛮吹尺二皿
37×26.5cm (15入・磁) **10,000円**
テ154-087 南蛮吹9.0皿
28.5×18cm (20入・磁) **4,700円**



×154-097 古信楽12.0長角皿
35.5×24.5×3cm (10入・陶) **9,000円**