

52 小鉢 Small Bowl



割烹のうつわ

刺身鉢・千代口
向付
中鉢
小鉢
小付
珍味
松花堂
蓋向
円菓子碗
むし碗
天皿・とんすい



ウ052-017 錦丸紋平小鉢
φ12.5×4.5cm (80入・強) **1,600円**



×052-027 青みかげ高台小鉢
φ10.5×7.8cm (100入・陶) (信楽焼) **2,380円**



ツ052-037 格子花片口4.0小鉢
13.8×13×7cm (80入・陶) **2,150円**



オ052-047 白格子花深口小鉢
φ11.2×8.5cm (50入・陶) **2,250円**



ミ052-057 手造りモダン粉引(土物)手付鉢4.0ボール
14.5×12.3×6.8cm (60入・陶) **1,680円**



ミ052-067 手造りモダン粉引(土物)手付鉢レジング
16.5×12×6.5cm (40入・陶) **1,900円**



ネ052-077 手描きすだれ織部たわみ小鉢
13.5×12.3×5.8cm (60入・陶) **2,050円**



ア052-087 金彩朱巻き小鉢大
10.5×10.5×7cm (80入・磁) **2,100円**



ミ052-097 黒マット朱十草アーチ型小付
12.8×10×3cm (100入・磁) **2,180円**



ト052-107 鼠志野カブ小鉢
φ11.6×6.1cm (80入・陶) **2,000円**



ミ052-117 強化金箔ヒワ吹きラスター三ツ足小鉢
11.5×5.2cm (80入・強) **2,080円**



ミ052-127 手造り粉引華紋(土物)飯碗
φ11.5×6cm (100入・陶) **1,500円**



ト052-137 ヒスイ吹割山椒小鉢
φ11.3×5.8cm (80入・強) **2,200円**



ミ052-147 切り合わせ幾何小鉢
12×9×5.7cm (80入・磁) **2,150円**



ト052-157 紫吹菊割小鉢
φ12×5.5cm (80入・強) **2,250円**



ト052-167 タコ唐草楕円小鉢
12.7×11.2×5.2cm (60入・磁) **2,100円**



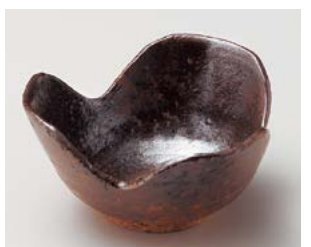
テ052-177 粉引櫛目反小鉢
φ13×4.8cm (80入・陶) **2,250円**



ミ052-187 若草アーチ型小付
12.8×10×3cm (100入・磁) **2,080円**



ト052-197 ピンクー珍乱線三ツ足小鉢
φ11.5×5.3cm (60入・強) **2,100円**



ミ052-207 備前風割山椒小鉢
φ11×6.7cm (80入・陶) **1,870円**



ミ052-217 紫釉金梅丸鉢
φ11.3×4.4cm (120入・磁) **2,050円**



オ052-227 タコ唐草深口小鉢
11×10.5×8cm (50入・陶) **2,000円**



テ052-237 赤吹きサビ4.0小鉢
φ12×5.3cm (120入・陶) **2,100円**



ミ052-247 渕赤黄とぼし三ツ足小鉢
φ11.2×4.8cm (100入・磁) **2,000円**



ネ052-257 粉引貝型小鉢
12.5×10.5×4.5cm (80入・陶) **2,100円**



ミ052-267 かいらぎ風赤絵片口4.5鉢
14.1×13.5×4.5cm (100入・磁) **1,800円**



ミ052-277 ピンク吹ラスター三ツ足小鉢
14×10.5×5cm (60入・磁) **1,950円**



ト052-287 万暦手描き三山三六小鉢
φ11×6.2cm (60入・強) **2,000円**



ツ052-297 白マット三角紋反小鉢
φ11.5×5.2cm (100入・磁) **1,800円**



ミ052-307 幾何柄四ツ足小鉢
φ12.5×6cm (60入・磁) **1,950円**