



8-951-1 A 黒木目



8-951-2 K 茶木目



8-951-3 B 黒乾漆



8-951-4 C 茶乾漆



8-951-5 L グリーン乾漆



8-951-6 O グリーン



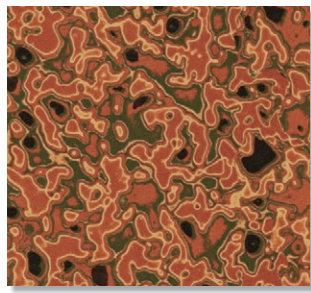
8-951-7 D ケヤキ



8-951-8 P 松



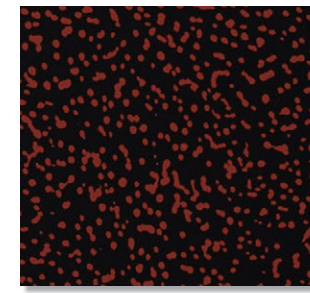
8-951-9 F 唐彩



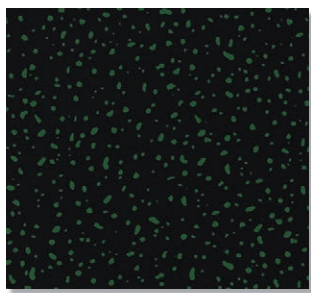
8-951-10 J 堆朱



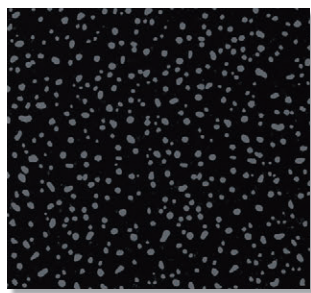
8-951-11 M 黒姫子



8-951-12 G 朱姫子



8-951-13 H 緑姫子



8-951-14 N グレー姫子

8本脚H型脚 120cm タイプの形



8本脚

脚を折りたたむと座卓に変身! 高さ2通り!



フックを下げることにより短脚は折りたためます。 幕板

すべての脚がワンタッチで、しかも確実に折りたたみできます。 座卓使用時に長い脚を固定する強力ストッパー。



4人用/150巾×90 黒乾漆塗 8-952-1 A-2-35 困 優高椅子 レザー・クリーム ¥32,000 (45×48×H71×SH35) 梱4

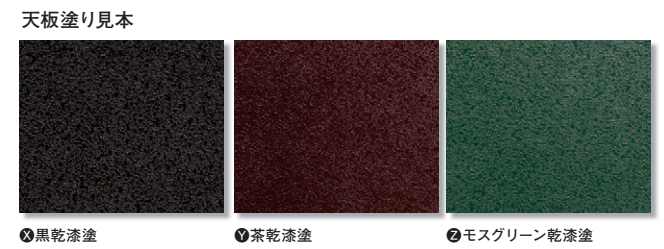


4人用/150巾×90 黒乾漆塗 8-952-2 1-927-5 困 木製座椅子 黒4本格子 幅狭型 スベリ止め付き ¥7,000 (37×52.5×H43.3) 梱10

8-952-3 困 木製テーブル座卓(和洋兼用、高脚・低脚) 8本脚 H型脚

寸法	品番	黒乾漆塗	茶乾漆塗	モスグリーン乾漆塗
2人膳(幕板付き) (150×45×H60/H32.5)	A-1-48	¥129,000	¥129,000	¥129,000
2人膳(幕板付き) (150×60×H60/H32.5)	A-1-50	¥138,000	¥138,000	¥138,000
3人膳(幕板付き) (180×45×H60/H32.5)	A-1-51	¥130,000	¥130,000	¥130,000
3人膳(幕板付き) (180×60×H60/H32.5)	A-1-52	¥140,000	¥140,000	¥140,000
4人膳(幕板なし) (150×90×H60/H32.5)	A-1-54	¥180,000	¥180,000	¥180,000
6人膳(幕板なし) (180×90×H60/H32.5)	A-1-55	¥183,000	¥183,000	¥183,000

○2人膳・3人膳は幕板付きなので、お客さまの足元の目かくしになります。  
○4人膳・6人膳は対面式なので、幕板は付けてありません。  
○別注サイズも応談させていただきます。



天板塗り見本 ※952-2の商品は、掛率が異なりますのでご注意ください。

皇帝テーブル座卓(高脚、低脚兼用)



8-952-4 A-1-96 困 皇帝テーブル座卓 メラミン黒乾漆 ¥204,000 (150×90×H62/座卓時H35)



※座椅子は別売

構造と仕組みは簡単です。だから操作も簡単、脚の向きを変えて「高くなったり、低くなったり」

キズ防止のため操作は必ず二人で行って下さい



8-952-5 困 皇帝テーブル座卓 漆調石目塗り分け A-1-97 ¥278,000 (150×90×H62/座卓時H35) 8-952-6 困 高椅子 喜楽35N サベリ色 布地 A-2-3 ¥33,500 (44×50×H71×SH35)

皇帝ジュニアメラミン



8-952-7 A-4-54 困 皇帝ジュニア 乾漆調黒メラミン ¥146,000 (90×90×H62)



8-952-8 A-4-55 困 皇帝ジュニア用クロス低脚 黒木目 ¥66,500 (111.5×厚2.5×H32) ※ジュニア用を座卓としてのご使用時は専用クロス脚が別に必要になります。クロス脚は別売ります。(セット高H35)