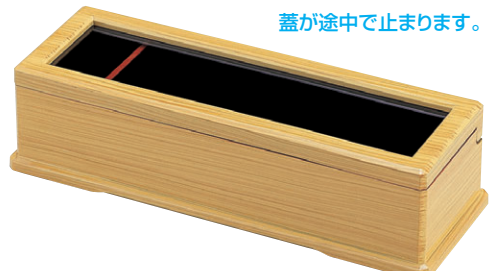
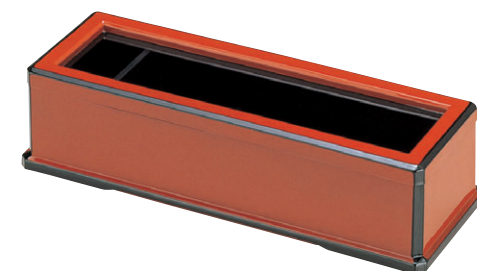




8-859-1 1-514-1  
Aニュー箸箱 黒瀾朱(楊子入付)  
¥2,800 (27.5×10×7.2) 幅40

8-859-2 0-3-94  
Aニュー箸箱 ウルミ(楊子入付)  
¥2,900 (27.5×10×7.2) 幅40



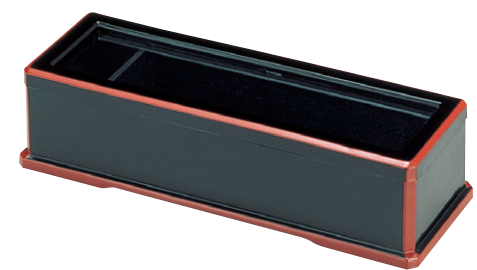
8-859-3 0-6-1  
Aニュー箸箱 朱瀾黒(楊子入付)  
¥2,900 (27.5×10×7.2) 幅40

8-859-4 1-514-2  
Aニュー箸箱 白木(楊子入付)  
¥3,000 (27.5×10×7.2) 幅40

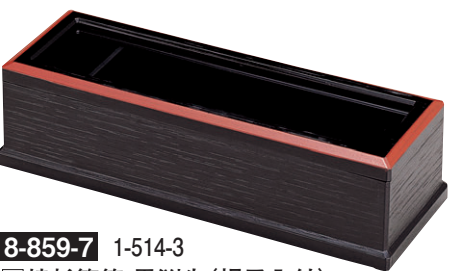
クリーンフードを付けることにより、割箸や楊子の先端に触れぬ様ガードしますので、衛生的です。



8-859-5 0-3-95  
P.Pニュー箸箱用 クリーンフード  
¥450 (12.7×8.1×5.4)



8-859-6 1-514-4  
Aはし箱 黒瀾朱(楊子入付)  
¥3,400 (27.5×10×7.2) 幅40



8-859-7 1-514-3  
A焼杉箸箱 黒瀾朱(楊子入付)  
¥2,800 (28.3×10×7.5) 幅40



8-859-8 0-2-7  
P.P焼杉箸箱用 クリーンフード  
¥450 (12.7×8.1×5.4)

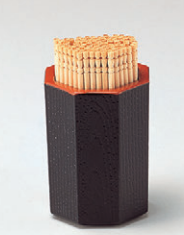
割箸や楊子の先端に触れぬ様ガードしますので、衛生的です。



【新箸箱】ユーザーの要望にお応えし、はしのみを入れる本格的な箸箱です。(内寸26×7.9cm)

8-859-9 1-514-6  
A新箸箱 黒瀾朱(楊子入無し)  
¥3,300 (28×10×7.3) 幅40

8-859-10 1-514-7  
A新箸箱 白木(楊子入無し)  
¥3,500 (28×10×7.3) 幅40



8-859-11 1-514-14  
A八角妻楊子入れ 黒天朱  
¥500 (4×4×5.6) 幅200



8-859-12 1-514-15  
A八角妻楊子入れ ワインパール天朱  
¥520 (4×4×5.6) 幅200



8-860-1 H-1-42 限定品  
陶カスター赤絵3点セット(しょう油入れ、カラン入れ、妻楊子入れ)  
¥1,930 ※陶器のみ



8-860-2 0-2-3  
Aカスター付箸箱 黒天朱(楊子入付)  
¥4,100 (28.3×10.7×8) 幅40



8-860-4 0-3-96  
Aカスター付箸箱 新溜(楊子入付)  
¥4,500 (28.3×10.7×8) 幅40



8-860-3 0-2-4  
Aカスター付ティーパック入れ 黒天朱  
¥4,050 (28.3×10.7×8) 幅40



8-860-5 0-3-97  
Aカスター付ティーパック入れ 新溜  
¥4,200 (28.3×10.7×8) 幅40



8-860-6 0-2-9  
A八角木目はし立て(中) 黒天朱  
¥1,100 (7.5×7.5×12.8) 幅80



8-860-7 1-514-9  
A八角木目はし立て(大) 黒天朱  
¥1,200 (9×8.3×13.3) 幅80



8-860-8 0-4-1  
A八角木目はし立て(中) ワインパール天朱  
¥1,300 (7.5×7.5×12.8) 幅80



8-860-9 1-514-10  
A八角木目はし立て(大) ワインパール天朱  
¥1,350 (9×8.3×13.3) 幅80



8-860-10 0-3-98  
A竹型はし立て 黒天朱  
¥1,150 (8φ×11.8) 幅80



8-860-11 0-3-99  
A竹型はし立て 新溜  
¥1,250 (8φ×11.8) 幅80



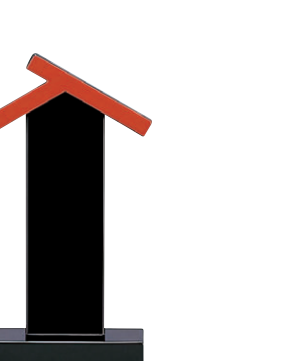
8-860-12 1-514-13  
困角はし立て スリ漆 限定品  
¥1,250 (8×8×12) 幅60



8-860-13 1-514-11  
A元禄はし立て 黒内朱  
¥1,700 (11.9φ×10.4) 幅60



8-860-14 0-4-2  
A元禄はし立て 新溜  
¥1,850 (11.9φ×10.4) 幅60



8-860-15 1-560-21  
Aメニュー立て  
¥625 (8×15.7) 幅200

【限定品】海外仕庫のため、在庫を詳細の上ご注文下さい。