

障子蓋松花堂

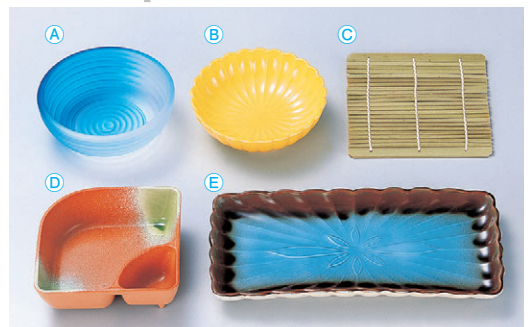
高級感、清涼感あふれる障子蓋シリーズ。
御料理も豪華に演出します。



8-687-1 尺3寸長手松花堂用障子蓋 黒
C-1-1 ¥2,500 (38.2×26.5×2・内寸37.5×25.8)
8-687-2 尺3寸長手木目松花堂 黒 身
C-1-2 ¥1,600 (37×25.2×5.7)



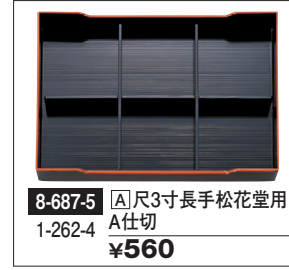
8-687-3 尺3寸長手松花堂用障子蓋 溜
C-1-3 ¥3,200 (38.2×26.5×2・内寸37.5×25.8)
8-687-4 尺3寸長手千筋松花堂 溜内黒塗 身
C-1-4 ¥2,100 (37×25.3×5.8)



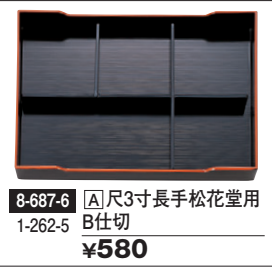
A AC 4寸千筋鉢 淡雪吹ブルー ¥1,200 (11.4φ×4) 櫃200
B TA ABS3.8寸菊鉢 黄 ¥630 (11.3φ×3.3) 櫃200
C 竹 すのこ ¥380 (11.5×11.5) 櫃300
D A 扇型タレ付鉢 若草織部 ¥1,100 (11.1×11.1×3.7) 櫃200
E A 菊型長角皿 清流 ¥1,950 (23×11.2×2.3) 櫃100



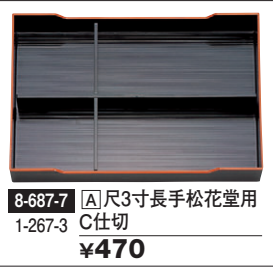
F AC 4寸小鉢 淡雪グリーン金箔 ¥1,750 (11.4φ×4.3) 櫃200
G TA ABS3.8寸菊鉢 瑠璃 ¥630 (11.3φ×3.3) 櫃200
H A 角竹皿 クリーム ¥730 (11×11×1) 櫃200
I A 五角鉢 朱内金 ¥1,100 (11×11×3.4) 櫃200
J TA 隅切タレ付角鉢 赤絵 ¥1,150 (11.3×11.3×3.5) 櫃200
K A 角鉢 朱天黒 ¥450 (11.5×11.5×3.5) 櫃200



8-687-5 尺3寸長手松花堂用 A仕切 ¥560



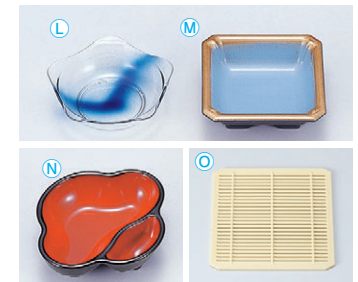
8-687-6 尺3寸長手松花堂用 B仕切 ¥580



8-687-7 尺3寸長手松花堂用 C仕切 ¥470



8-687-8 尺3寸長手松花堂用 D仕切 ¥600



8-687-9 尺8.5寸松花堂用障子蓋 黒 C-1-7 ¥2,300 (26×26×2・内寸25×25)
8-687-10 尺8.5寸木目松花堂 身 黒 C-1-8 ¥730 (24.5×24.5×5.9)
8-687-11 尺8.5寸松花堂用 十字仕切 1-288-3 ¥260

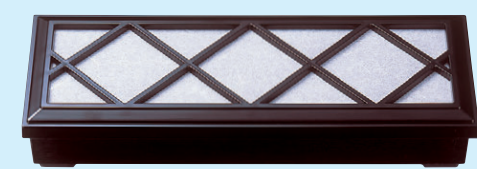


8-687-12 尺8.5寸松花堂用障子蓋 溜 C-1-10 ¥2,800 (26×26×2・内寸25×25)
8-687-13 尺8.5寸新布目松花堂 身 溜内黒塗 C-1-11 ¥1,450 (24.5×24.5×5.8)
8-687-14 尺8.5寸松花堂用 十字仕切 1-288-3 ¥260

L 1-329-32 AC 五角鉢 涼一筆 ¥950 (11×11×3.4) 櫃200
M 1-324-13 TA 隅切角鉢 ブルー真珠 ¥1,000 (11.3×11.3×3.5) 櫃200
N 1-326-11 TA タレ付梅型鉢 黒内朱天黒 ¥850 (13.3×11.8×3.5) 櫃200
O S-10-43 P.P.P.測付クリーム竹ス 11.5cm角 ¥380 (11.5×11.5) 櫃200



8-687-15 尺大寿弁当用障子蓋 黒 C-1-5 ¥2,000 (37.3×13.6×2・内寸36.4×12.7)
8-687-16 尺大寿弁当用三ツ仕切 黒天朱 1-376-8 ¥1,150 (36.2×12.4×5.7) 櫃60



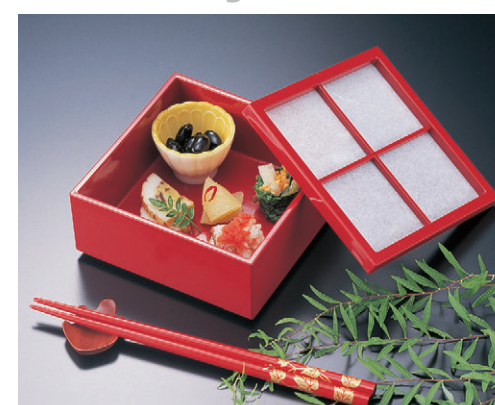
8-687-17 尺大寿弁当用障子蓋 溜 C-1-6 ¥2,500 (37.3×13.6×2・内寸36.4×12.7)
8-687-18 尺大寿弁当用三ツ仕切 溜内朱 1-376-11 ¥1,350 (36.2×12.4×5.7) 櫃60



P A 四ツ山小鉢 若草織部 ¥1,100 (11.8×11.8×4.2) 櫃200
Q AC 4寸小鉢 淡雪銀河 ¥1,200 (11.4φ×4.2) 櫃200
R TA タレ付梅型鉢 志野 ¥1,050 (13.3×11.8×3.5) 櫃200



S A 楓皿 清流 ¥900 (10.8×11.2×2.8) 櫃200
T AC 4寸丸鉢 ブルー ¥1,000 (11.5φ×4.2) 櫃200
U A 扇型タレ付鉢 黒内朱天黒 ¥800 (11.1×11.1×3.7) 櫃200



8-688-1 尺4寸前菜箱用障子蓋 本朱塗 M-6-8 ¥1,400 (12.5×12.5×1.4) 櫃100
8-688-2 尺4寸前菜箱用身 総本朱塗 M-6-9 ¥1,500 (12.5×12.5×5.3) 櫃60



8-688-3 尺4寸前菜箱用障子蓋 漆調春慶塗 M-5-71 ¥1,800 (12.5×12.5×1.4) 櫃100
8-688-4 尺4寸前菜箱用身 漆調総春慶塗 M-5-72 ¥2,400 (12.5×12.5×5.3) 櫃60

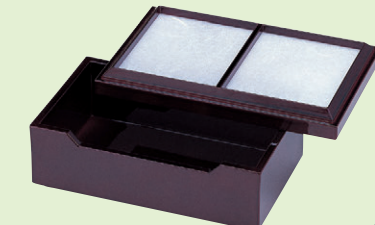


8-688-5 尺4.5寸前菜箱用障子蓋 黒 M-6-2 ¥1,500 (13.5×13.5×1.5) 櫃100
8-688-6 尺4.5寸前菜箱用身 総黒塗 M-6-14 ¥1,600 (13.5×13.5×5.3) 櫃60



8-688-7 尺4.5寸前菜箱用障子蓋 漆調春慶塗 M-5-75 ¥1,900 (13.5×13.5×1.5) 櫃100
8-688-8 尺4.5寸前菜箱用身 漆調総春慶塗 M-5-76 ¥2,600 (13.5×13.5×5.3) 櫃60

お料理箱障子蓋



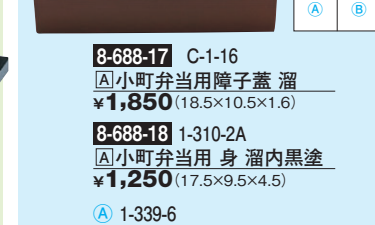
8-688-9 尺お料理箱 溜 本体 M-1-75 ¥2,800 (20.1×12×6.4) 櫃60
8-688-10 尺お料理箱用障子蓋 溜 M-1-79 ¥2,200 (21.3×13.4×2.2) 櫃100



8-688-11 尺お料理箱用障子蓋 黒 M-1-76 ¥1,800 (21.3×13.4×2.2)



8-688-12 尺お料理箱用障子蓋 黒 福好 M-1-78 ¥2,100 (21.3×13.4×2.2)

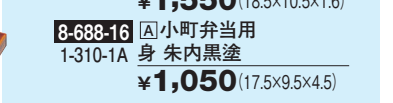


8-688-13 尺お料理箱 黒笹 本体 1-629-14 ¥2,500 (20.1×12×6.4) 櫃60
8-688-14 尺お料理箱用障子蓋 黒 花鳥風月 M-1-77 ¥2,100 (21.3×13.4×2.2)

小町弁当障子蓋



8-688-15 尺小町弁当用障子蓋 朱 C-2-6 ¥1,550 (18.5×10.5×1.6)



8-688-16 尺小町弁当用身 朱内黒塗 1-310-1A ¥1,050 (17.5×9.5×4.5)



8-688-17 C-1-16 尺小町弁当用障子蓋 溜 ¥1,850 (18.5×10.5×1.6)

8-688-18 1-310-2A 尺小町弁当用身 溜内黒塗 ¥1,250 (17.5×9.5×4.5)

A 1-339-6 尺2.6寸菊型鉢 金雅 ¥1,100 (8φ×3.2) 櫃200
B 1-338-7 尺この葉鉢 青磁 ¥1,050 (10×8×1.3) 櫃200

松花堂

松花堂