



淵丸角皿

8-585-1 M-7-84  
A 淵丸角皿 朱淵黒  
¥1,100 (22×22×3) 梱80



8-585-2 M-7-85  
A 淵丸角皿 金雲流淵黒  
¥2,100 (22×22×3) 梱80



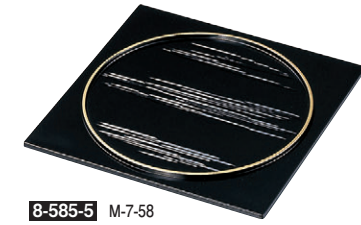
8-585-3 1-646-2  
A 木瓜天皿 朱  
¥1,800 (22.5×22.5×2.8) 梱50



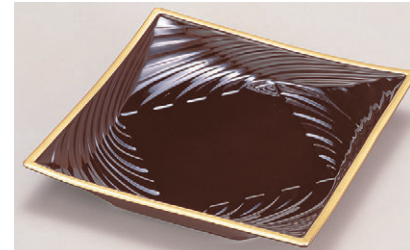
8-585-4 1-646-3  
A 木瓜天皿 黒に金箔  
¥5,100 (22.5×22.5×2.8) 梱50



8-585-5 M-7-58  
A へぎ目円月皿 黒天金  
¥1,600 (19.7×19.7×1.1) 梱60



8-585-6 1-646-1  
A へぎ目円月皿 溜底黒塗 S-S塗  
¥2,600 (19.7×19.7×1.1) 梱60



8-585-7 A (小)波天皿 溜天金 1-650-11  
¥1,400 (19.3×19.3×3.5) 梱100  
8-585-8 A (大)波天皿 溜天金 1-650-12  
¥1,950 (25.3×25.3×3.5) 梱50



8-585-9 1-646-6  
M 円月皿 黒内金雅  
¥2,400 (22.6×22.6×1.8) 梱40



8-585-10 1-646-5  
M 円月皿 本銀淵朱  
¥2,550 (22.6×22.6×1.8) 梱40



8-585-11 1-646-7  
M 円月皿 金箔淵朱  
¥5,600 (22.6×22.6×1.8) 梱40

方円皿



8-585-12 M-7-69  
M (小)方円皿 黒内朱  
¥2,400 (18.3×18.3×2.3) 梱80

8-585-13 M-7-70  
M (大)方円皿 黒内朱  
¥3,150 (22.4×22.4×2.9) 梱60



8-585-14 M-7-71  
M (小)方円皿 黒内金雲流  
¥3,100 (18.3×18.3×2.3) 梱80



8-585-15 M-7-72  
M (大)方円皿 黒内金雲流  
¥4,000 (22.4×22.4×2.9) 梱60



丸山路盛器



8-585-16 M-7-54  
TM 5.6寸丸山路盛器 黒内朱  
¥2,100 (16φ×3.1) 梱80



8-585-17 M-7-55  
TM 6.6寸丸山路盛器 黒内朱  
¥2,500 (18.5φ×3.5) 梱60



8-585-18 M-7-56  
TM 5.6寸丸山路盛器 日の出天金  
¥2,400 (16φ×3.1) 梱80



8-585-19 M-7-57  
TM 6.6寸丸山路盛器 日の出天金  
¥2,950 (18.5φ×3.5) 梱60



扇面皿

8-586-1 1-645-5  
M 扇面皿 溜天金  
¥2,450 (28.8×16.5×1.8) 梱80



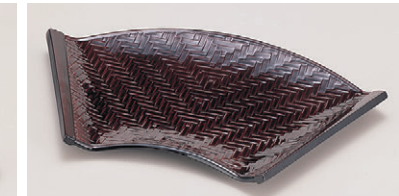
8-586-4 M-15-25  
M 菱型皿 銀朱銀ぼかし  
¥3,500 (34.5×29.5×2.5) 梱40



8-586-5 1-651-5  
M 年輪皿 柘  
¥2,000 (25.3×17.8×2.4) 梱60



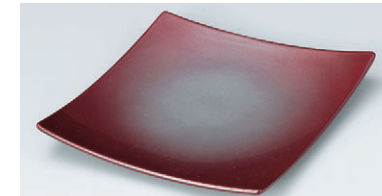
8-586-6 1-650-5  
M むすび天皿 溜  
¥2,700 (29×20×3.4) 梱60



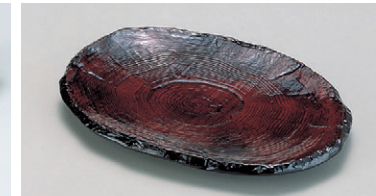
8-586-7 1-650-6  
M 扇面型天皿 溜  
¥1,700 (28.5×6×2.3) 梱100



8-586-3 1-650-7  
M 扇天皿 柘  
¥2,000 (30.6×17.5×2.7) 梱100



8-586-8 1-644-8  
M (小)四季皿 黒内金雅  
¥1,950 (14.8×14.8×2.2) 梱100



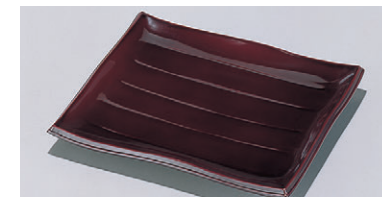
8-586-9 1-644-9  
M (中)四季皿 黒内金雅  
¥2,750 (22×22×3.3) 梱60



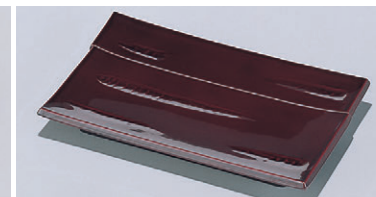
8-586-10 M-7-83  
M (大)長手四季皿 溜天金  
¥2,550 (24.6×17.7×3) 梱60



8-586-11 1-650-3  
M 長手竹目天皿 溜  
¥2,400 (23×18×3.8) 梱100



8-586-12 1-651-3  
M 長角天皿 溜  
¥2,500 (21×17.8×3.1) 梱50



8-586-13 1-651-2  
M 長手前菜皿 溜  
¥2,350 (21×13×2.7) 梱50



8-586-14 1-651-4  
A はご板皿 春秋  
¥1,500 (30×14×2.5) 梱100



8-586-15 1-650-4  
A 菱型竹目天皿 溜  
¥1,400 (29.7×24.7×2.7) 梱100



8-586-16 M 7寸瓦盛皿 黒刷毛目 1-651-8  
¥2,450 (21×16.5×2.3) 梱40



8-586-19 M 7寸瓦盛皿 志野 1-651-11  
¥2,550 (21×16.5×2.3) 梱40

8-586-17 M 5寸瓦盛皿 黒刷毛目 1-651-9  
¥1,600 (14.3×11.5×1.6) 梱80

8-586-20 M 5寸瓦盛皿 志野 1-651-12  
¥1,750 (14.3×11.5×1.6) 梱80

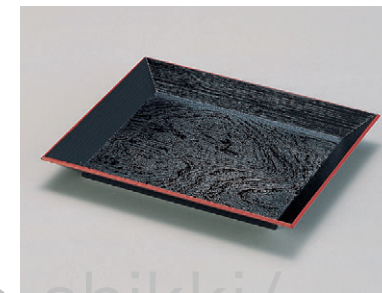
8-586-18 M はし置瓦 黒刷毛目 1-651-10  
¥950 (4.5×3.5×0.9) 梱200

8-586-21 M はし置瓦 志野 1-651-13  
¥1,000 (4.5×3.5×0.9) 梱200



8-586-22 1-650-13  
AC (小)スーパー竹皿 ブルー  
¥1,400 (13.6×10.4×2.3) 梱150

8-586-23 1-650-14  
AC (大)スーパー竹皿 ブルー  
¥2,650 (23.5×16×2.5) 梱100



8-586-24 1-651-1  
A 長手ケヤキ天皿 黒天朱  
¥1,350 (22.8×19.1×3.2) 梱100