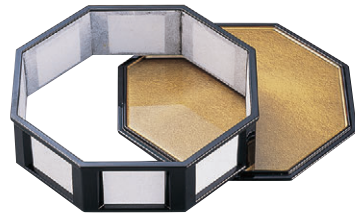
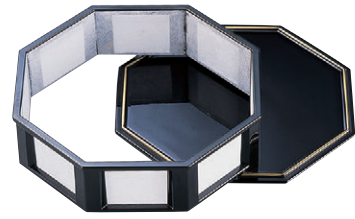


八角盛器 (セパレートタイプ)



8-575-1 1-629-21
A|6寸格子八角盛器 本体 黒
¥1,850 (20×18.5×6) 欄50

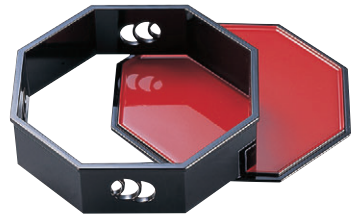


8-575-3 1-629-21
A|6寸格子八角盛器 本体 黒
¥1,850 (20×18.5×6) 欄50

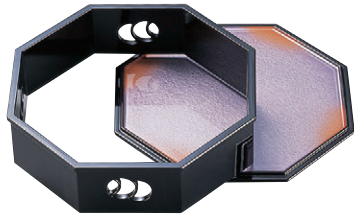
8-575-2 1-629-23
A|八角皿 金雲
¥1,450 (20×18.5×1.3) 欄100

8-575-4 1-629-22
A|八角皿 黒天金
¥1,000 (20×18.5×1.3) 欄100

八角盛器



8-575-5 1-629-24
A|6寸つぼつぼ盛器 本体 黒
¥1,500 (20×18.5×6) 欄50



8-575-7 1-629-24
A|6寸つぼつぼ盛器 本体 黒
¥1,500 (20×18.5×6) 欄50

8-575-6 1-629-25
A|八角皿 朱
¥1,000 (20×18.5×1.3) 欄100

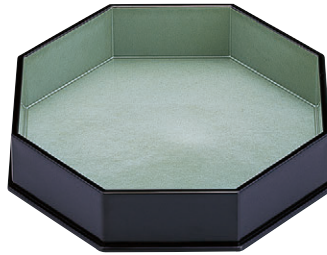
8-575-8 1-629-26
A|八角皿 紫雲流
¥1,450 (20×18.5×1.3) 欄100



8-575-9 M-1-17
A|八角盛器 黒
¥1,800 (21.8×20.2×4.6) 欄60



8-575-10 M-6-75
A|八角盛器 色紙金箔洩朱 S・H塗
¥2,950 (21.8×20.2×4.6) 欄60



8-575-11 M-1-18
A|八角盛器 グリーン雲流洩黒
¥2,650 (21.8×20.2×4.6) 欄60



8-575-12 M-1-19
A|八角盛器 ピンク雲流洩黒
¥2,650 (21.8×20.2×4.6) 欄60

S・H塗 表面が硬質でキズ、汚れを防止します。



8-575-13 M-6-76
A|八角盛器 金雲流洩黒
¥2,850 (21.8×20.2×4.6) 欄60



8-575-14 M-1-20
A|足付八角盛器 黒天銀
¥2,600 (24.2×19.5×7.4) 欄60



8-575-15 M-1-21
A|足付八角盛器 グリーン雲流洩黒
¥3,200 (24.2×19.5×7.4) 欄60



8-575-16 M-1-22
A|足付八角盛器 紫雲流洩黒
¥3,200 (24.2×19.5×7.4) 欄60

利久鉢



8-575-17 M-15-86
A|利久鉢 新溜
¥2,500 (22φ×6.2) 欄50



8-575-18 M-15-87
A|利久鉢 銀メタ
¥3,800 (22φ×6.2) 欄50

(小)長角盛箱



8-576-1 A|(小)長角盛箱 溜
M-15-80 ¥2,050 (20×14.8×5) 欄60



8-576-2 A|(小)長角盛箱 白檀内銀透き
M-15-81 ¥3,700 (20×14.8×5) 欄60

長角盛箱



8-576-3 M-7-36
A|(大)長角盛箱 朱内色紙金箔 S・H塗
¥3,000 (21.2×16.7×4.6) 欄50

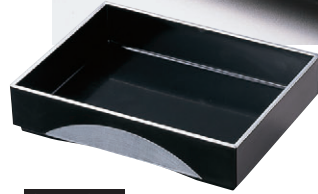


8-576-4 M-7-37
A|(大)長角盛箱 銀透き
¥3,600 (21.2×16.7×4.6) 欄50

花鼓盛箱



8-576-5 M-7-38
A|花鼓盛箱 黒洩銀
¥2,300 (20.9×15.9×4.8) 欄50

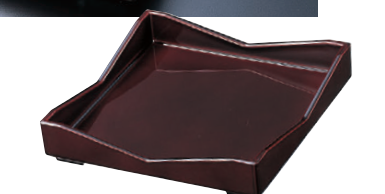


8-576-6 M-7-39
A|花鼓盛箱 グリーン透き底黒塗
¥2,800 (20.9×15.9×4.8) 欄50

角太閣皿



8-576-7 M-7-34
A|6寸角太閣皿 黒(全面塗)
¥2,000 (18.2×18.2×3.8) 欄80



8-576-8 M-7-35
A|6寸角太閣皿 溜底黒塗 S・S塗
¥2,400 (18.2×18.2×3.8) 欄80

前菜角鉢



8-576-10 M-6-72
A|6.5寸前菜角鉢 ピンク雲流洩黒
¥1,900 (18.9×18.9×3.7) 欄60

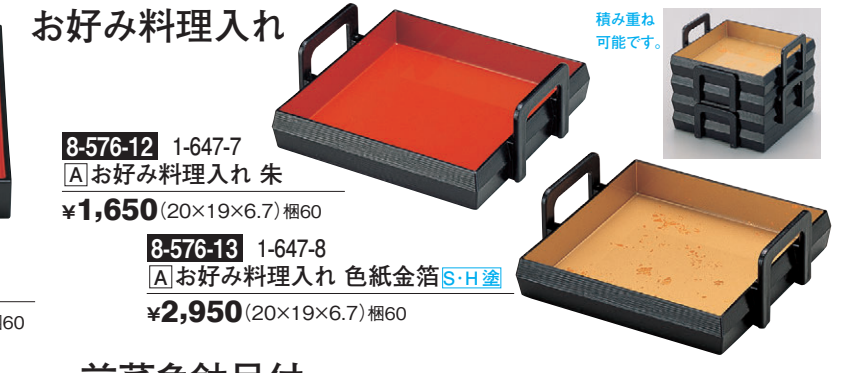


8-576-9 M-6-71
A|6.5寸前菜角鉢 黒内朱
¥1,700 (18.9×18.9×3.7) 欄60



8-576-11 M-6-73
A|6.5寸前菜角鉢 溜内黒
¥1,950 (18.9×18.9×3.7) 欄60

お好み料理入れ



8-576-12 1-647-7
A|お好み料理入れ 朱
¥1,650 (20×19×6.7) 欄60

8-576-13 1-647-8
A|お好み料理入れ 色紙金箔 S・H塗
¥2,950 (20×19×6.7) 欄60

前菜角鉢足付



8-576-14 M-6-74
A|6.5寸前菜角鉢足付 グリーン雲流洩黒
¥2,450 (18.9×18.9×6.1) 欄50



8-576-15 M-1-13
A|6.5寸前菜角鉢足付 溜内黒
¥2,500 (18.9×18.9×6.1) 欄50

盛器

盛器