



5.5寸箆珍味箱

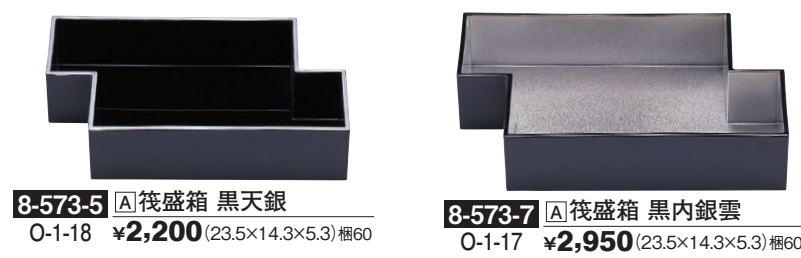
- 8-573-1 O-1-25  
A]5.5寸箆珍味箱 黒内朱  
¥1,400 (16.8×11×3.6) 幅100
- 8-573-2 O-1-26  
A]5.5寸箆珍味箱 黒内パール  
¥1,600 (16.8×11×3.6) 幅100
- 8-573-3 M-6-69  
A]5.5寸箆珍味箱 溜底黒塗 S-S塗  
¥2,150 (16.8×11×3.6) 幅100



- 8-573-4 A]箆盛箱 黒 O-1-16 ¥1,600 (23.5×14.3×5.3) 幅60
- 8-573-6 A]箆盛箱 溜底黒塗 S-S塗 M-6-70 ¥3,200 (23.5×14.3×5.3) 幅60



箆盛箱



- 8-573-5 A]箆盛箱 黒天銀 O-1-18 ¥2,200 (23.5×14.3×5.3) 幅60
- 8-573-7 A]箆盛箱 黒内銀雲 O-1-17 ¥2,950 (23.5×14.3×5.3) 幅60



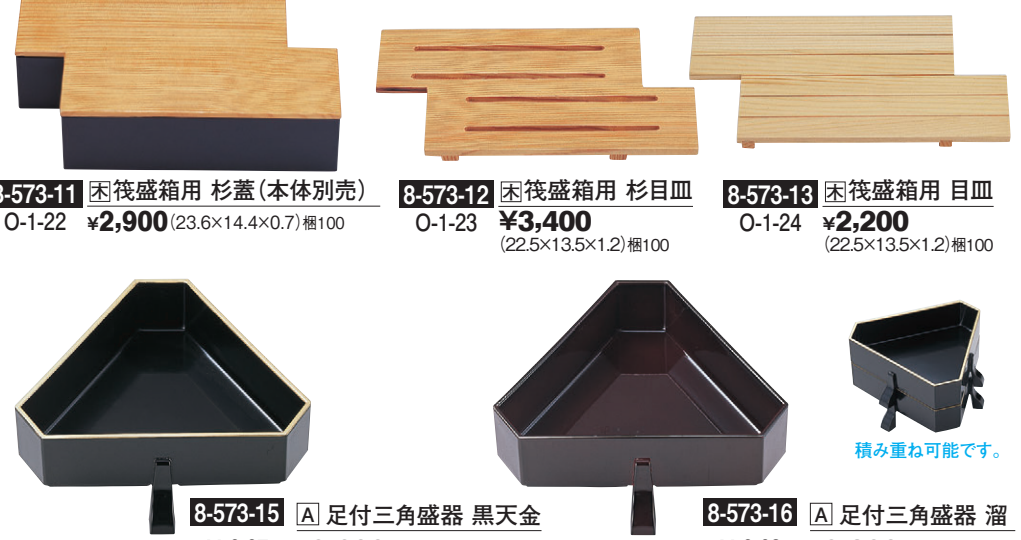
足付箆盛箱



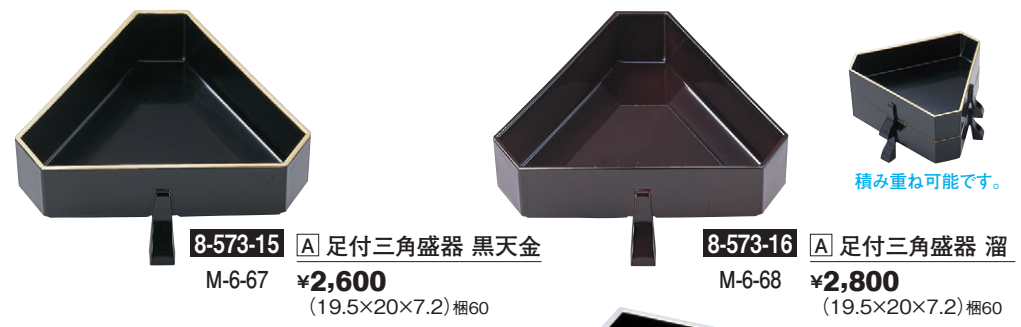
- 8-573-8 A]足付箆盛箱 黒 O-1-19 ¥3,000 (23.5×18.3×7.9) 幅60
- 8-573-9 A]足付箆盛箱 朱 O-1-20 ¥3,000 (23.5×18.3×7.9) 幅60
- 8-573-10 A]足付箆盛箱 青貝内黒塗 O-1-21 ¥3,550 (23.5×18.3×7.9) 幅60



足付三角盛器



- 8-573-11 困箆盛箱用 杉蓋(本体別売) O-1-22 ¥2,900 (23.6×14.4×0.7) 幅100
- 8-573-12 困箆盛箱用 杉目皿 O-1-23 ¥3,400 (22.5×13.5×1.2) 幅100
- 8-573-13 困箆盛箱用 目皿 O-1-24 ¥2,200 (22.5×13.5×1.2) 幅100



- 8-573-15 A]足付三角盛器 黒天金 M-6-67 ¥2,600 (19.5×20×7.2) 幅60
- 8-573-16 A]足付三角盛器 溜 M-6-68 ¥2,800 (19.5×20×7.2) 幅60



足付長角盛箱



- 8-573-17 A] (小) 足付長角盛箱 溜 M-15-82 ¥3,300 (20×18.7×7.2) 幅50
- 8-573-18 A] (大) 足付長角盛箱 黒天銀 M-15-83 ¥3,300 (21.1×20.8×7.2) 幅50



長手盛器



- 8-574-8 AC敷皿(22×11cm) 金/銀 1-629-9 ¥1,250 (22×11×0.2) 幅200



- 8-574-1 A]長手へぎ目盛器 溜新漆塗 1-629-4 ¥2,350 (22.8×11.3×5.5) 幅60

- 8-574-2 A]長手へぎ目盛器 蓋 溜新漆塗 1-629-8 ¥1,650 (22.8×11.5×0.8) 幅200



- 8-574-3 A]長手へぎ目盛器 溜新漆塗 1-629-4 ¥2,350 (22.8×11.3×5.5) 幅60

- 8-574-4 困敷皿 長手杉板 1-629-5 ¥2,600 (21.7×10.3×0.6) 幅100

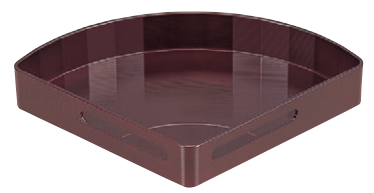
- 8-574-5 困木蓋 波春秋 1-629-6 ¥2,950 (22.9×11.4×0.5) 幅100



- 8-574-6 A]長手足付つぼ盛器 ウルミ内黒 (23.8×15.7×8.2) 幅60 M-1-74 本体 ¥2,800 (23.8×15.7×7.2) M-1-74A 蓋 ¥1,000 (23.8×12.7×1.3)



- 8-574-7 A]足付へぎ目盛器 溜内黒 (24.2×15×9) 幅60 M-7-21 本体 ¥2,100 (24.2×15×7.6) M-7-22 蓋 ¥1,250 (24.2×12.6×1.6)

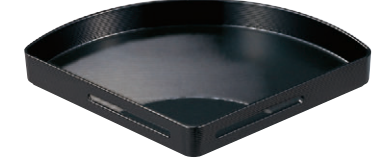


扇面透かし盛器

- 8-574-12 1-641-6 M] (小) 扇面透かし盛器 溜 ¥3,300 (26.3×20×4) 幅40



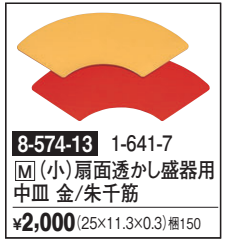
- 8-574-14 1-641-8 M] (大) 扇面透かし盛器 溜(中皿別売) ¥3,900 (30.3×20×2.8) 幅40



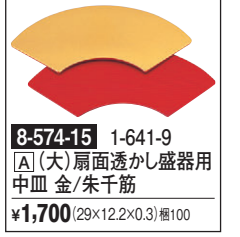
- 8-574-16 M-7-23 A] (小) 新扇面透かし盛器 黒 ¥1,050 (26.2×20×2.7) 幅40



- 8-574-18 1-641-10 A] (大) 新扇面透かし盛器 黒天朱 ¥1,450 (30.5×22×3) 幅40



- 8-574-13 1-641-7 M] (小) 扇面透かし盛器用 中皿 金/朱千筋 ¥2,000 (25×11.3×0.3) 幅150



- 8-574-15 1-641-9 A] (大) 扇面透かし盛器用 中皿 金/朱千筋 ¥1,700 (29×12.2×0.3) 幅100



- 8-574-17 M-7-24 A] (小) 新扇面透かし盛器用 中皿 金/朱千筋 ¥1,250 (25.2×11.7×0.3) 幅150



- 8-574-19 1-641-11 A] (大) 新扇面透かし盛器用 中皿 金/朱千筋 ¥1,550 (29.3×12.5×0.2) 幅100

山道足付盛器



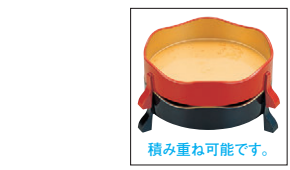
- 8-574-9 A]長手四ツ足盛器 黒天金 本体 1-629-10 ¥2,950 (23.1×16×7.7) 幅60
- 8-574-10 A]長手四ツ足盛器 朱内黒 本体 1-629-11 ¥2,850 (23.1×16×7.7) 幅60
- 8-574-11 困木蓋 透かし春秋 1-629-12 ¥3,900 (23.1×12×0.8) 幅100



- 8-574-20 1-640-13 A]山道足付盛器 黒天金 ¥2,400 (19φ×6.7) 幅50



- 8-574-21 1-640-14 A]山道足付盛器 朱内色紙金箔 S-H塗 ¥3,400 (19φ×6.7) 幅50



積み重ね可能です。

S-S塗 ソフトアースに対して復元力があり、汚れが付着しにくく、丈夫で器の艶も長く保ちます。