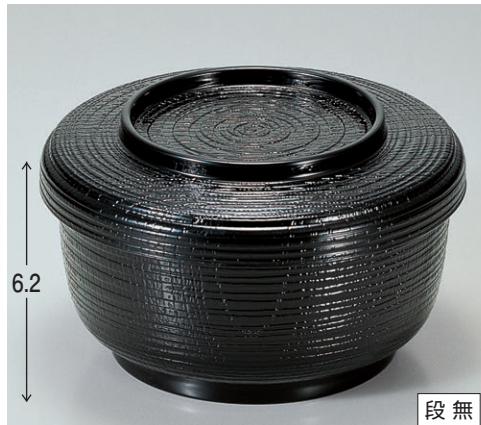


お
椀



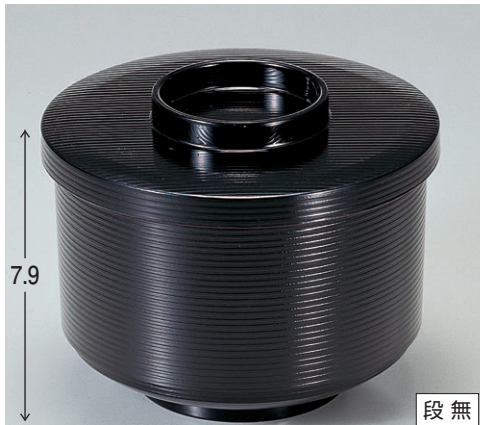
8-347-1 TA (小) 割子飯器 黒
1-224-1 ¥700 (12.3φ×7.6・内寸10.9φ×5.1) 楕100 400cc



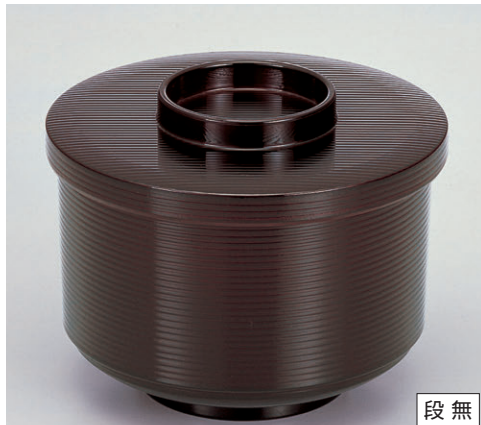
8-347-2 TA (小) 割子飯器 黒内朱塗
1-224-2 ¥890 (12.3φ×7.6・内寸10.9φ×5.1) 楕100 400cc



8-347-3 TA (小) 割子飯器 溜内朱塗
1-224-3 ¥920 (12.3φ×7.6・内寸10.9φ×5.1) 楕100 400cc



8-348-1 TA 千筋飯器 黒内朱
1-224-10 ¥1,000 (11.6φ×9・内寸10.2φ×6.7) 楕100 520cc



8-348-2 TA 千筋飯器 溜内朱
1-224-11 ¥1,100 (11.6φ×9・内寸10.2φ×6.7) 楕100 520cc



8-348-3 TA 千筋飯器 枋内黒塗
W-7-70 ¥1,300 (11.6φ×9・内寸10.2φ×6.7) 楕100 520cc

お
椀



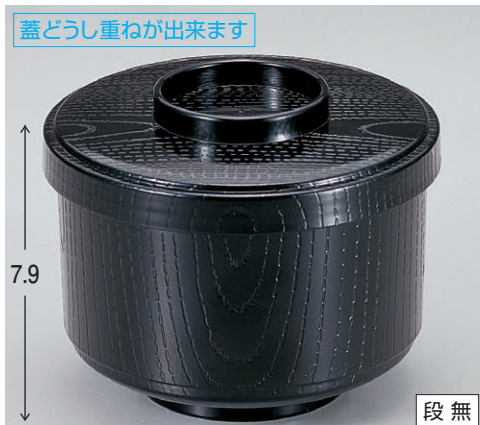
8-347-4 TA (小) 割子飯器 枋
1-224-4 ¥1,020 (12.3φ×7.6・内寸10.9φ×5.1) 楕100 400cc



8-347-5 TA 割子飯器 黒
1-224-5 ¥670 (13.4φ×8・内寸12.1φ×6) 楕100 600cc



8-347-6 TA 割子飯器 朱天黒
1-224-6 ¥700 (13.4φ×8・内寸12.1φ×6) 楕100 600cc



蓋どうし重ねが出来ます

8-348-4 TA 切立飯器 黒木目内朱
1-227-1 ¥1,150 (11.5φ×9.5・内寸10.2φ×6.8) 楕100 520cc



蓋どうし重ねが出来ます

8-348-5 TA 切立飯器 溜木目内朱
1-227-2 ¥1,300 (11.5φ×9.5・内寸10.2φ×6.8) 楕100 520cc



蓋どうし重ねが出来ます

8-348-6 TA 切立飯器 枋木目内黒塗
W-7-71 ¥1,500 (11.5φ×9.5・内寸10.2φ×6.8) 楕100 520cc



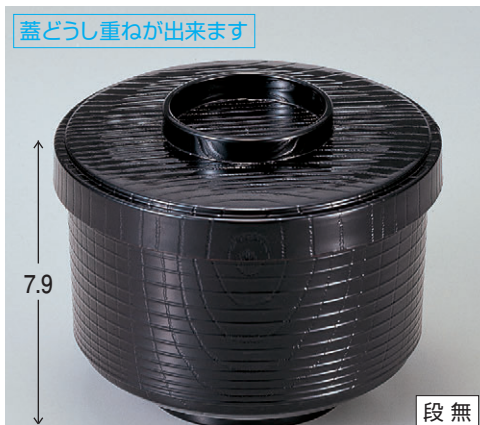
8-347-7 TA 割子飯器 溜
1-224-8 ¥800 (13.4φ×8・内寸12.1φ×6) 楕100 600cc



8-347-8 TA 割子飯器 黒内朱塗
1-224-7 ¥840 (13.4φ×8・内寸12.1φ×6) 楕100 600cc



8-347-9 TA 割子飯器 枋内黒塗
1-224-9 ¥980 (13.4φ×8・内寸12.1φ×6) 楕100 600cc



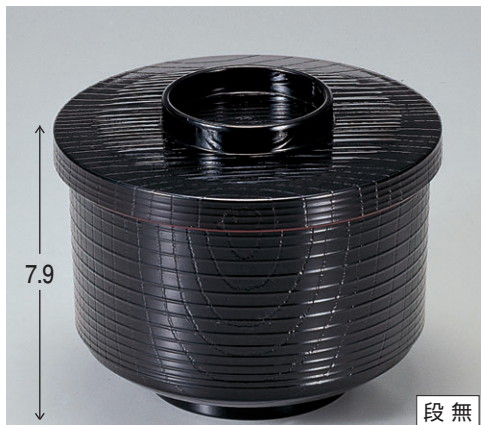
蓋どうし重ねが出来ます

8-348-7 TA 新へぎ目飯器 黒内朱
1-226-10 ¥1,150 (11.5φ×9.5・内寸10.2φ×6.8) 楕100 520cc



蓋どうし重ねが出来ます

8-348-8 TA 新へぎ目飯器 溜内朱
1-226-11 ¥1,300 (11.5φ×9.5・内寸10.2φ×6.8) 楕100 520cc



8-348-9 TA へぎ目飯器 黒内朱
1-224-12 ¥1,000 (11.6φ×9.2・内寸10.2φ×6.8) 楕100 520cc



8-347-10 TA 耐熱割子飯器 黒天朱
1-222-2 ¥870 (13.4φ×8・内寸12.1φ×6) 楕100 600cc



8-347-11 TA 耐熱割子飯器 溜
1-222-3 ¥950 (13.4φ×8・内寸12.1φ×6) 楕100 600cc



8-347-12 TA 耐熱割子飯器 黒内朱塗
W-7-69 ¥950 (13.4φ×8・内寸12.1φ×6) 楕100 600cc



蓋どうし重ねが出来ます

8-348-10 TA 乱筋飯器 黒内朱
1-223-7 ¥1,500 (13.5φ×10・内寸11.8φ×5.9) 楕100 420cc



8-348-11 TA 乱筋飯器 溜内朱
W-7-72 ¥1,650 (13.5φ×10・内寸11.8φ×5.9) 楕100 420cc



8-348-12 TA 乱筋飯器 枋内黒塗
1-223-8 ¥1,750 (13.5φ×10・内寸11.8φ×5.9) 楕100 420cc