

お
椀



8-345-1 高仙上井 朱
1-218-1 ¥1,850 (15.3φ×14.5) 椀50



8-345-2 高仙上井 うるみ
1-218-2 ¥1,950 (15.3φ×14.5) 椀50



8-345-3 かぶせ井 朱内朱
1-218-4 ¥1,850 (17.5φ×10.5) 椀50 720cc



8-346-1 (中) 亀甲井椀 黒内朱
1-219-1 ¥1,650 (13.3φ×11.7) 椀50 380cc



8-346-2 (中) 亀甲井椀 溜
1-219-2 ¥1,800 (13.3φ×11.7) 椀50 380cc



8-346-3 5寸亀甲木目椀 黒内朱
1-219-3 ¥1,700 (15.2φ×9.8) 椀50 840cc

お
椀



8-345-4 かぶせ井 梨地内朱
1-218-5 ¥2,200 (17.5φ×10.5) 椀50 720cc



8-345-5 かぶせ井 溜刷毛目
1-218-6 ¥2,200 (17.5φ×10.5) 椀50 720cc



8-345-6 かぶせ井 漆調春慶内朱
W-3-62 ¥3,000 (17.5φ×10.5) 椀50 720cc



8-346-4 (大) 亀甲井 黒内朱
1-219-11 ¥1,400 (15.6φ×13.8) 椀50 580cc



8-346-5 (大) 亀甲井 溜
1-219-12 ¥1,600 (15.6φ×13.8) 椀50 580cc



8-346-6 お好み椀 黒内朱
1-219-4 ¥1,850 (15.3φ×10) 椀50 900cc



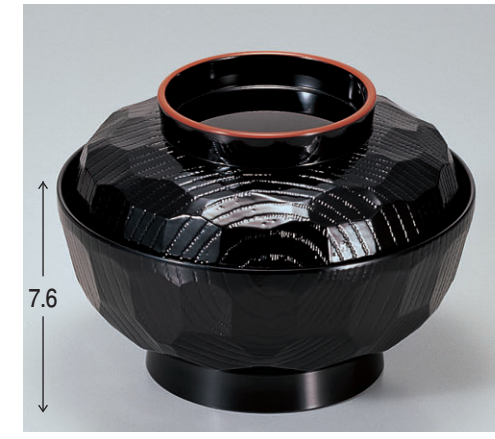
8-345-7 卵型井椀 朱に帯黒
1-218-7 ¥2,600 (14.5φ×13.2) 椀50 870cc



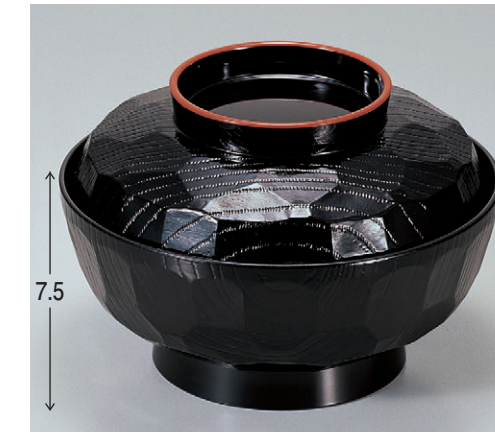
8-345-8 卵型井椀 黒に帯朱内朱
1-218-8 ¥2,600 (14.5φ×13.2) 椀50 870cc



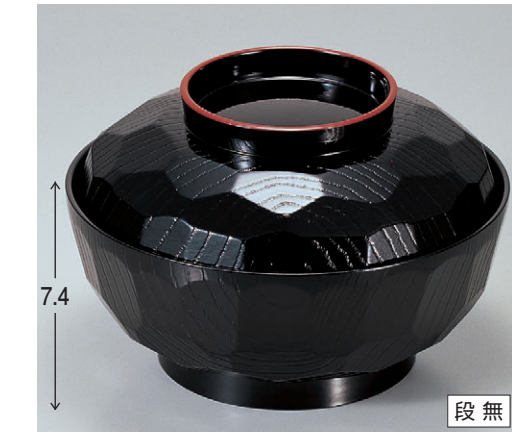
8-345-9 卵型井椀 溜
1-218-9 ¥2,500 (14.5φ×13.2) 椀50 870cc



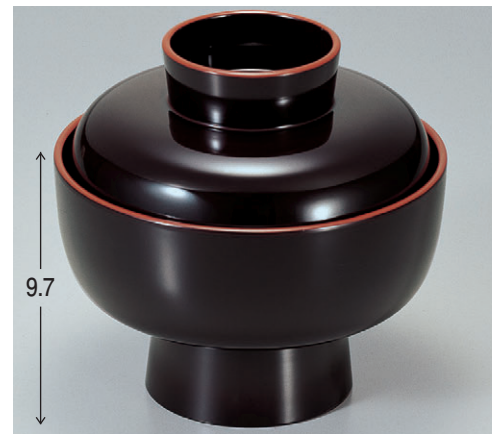
8-346-7 5寸亀甲井 黒天朱 [メラミン]
1-219-7 ¥2,350 (15φ×11) 椀50 490cc



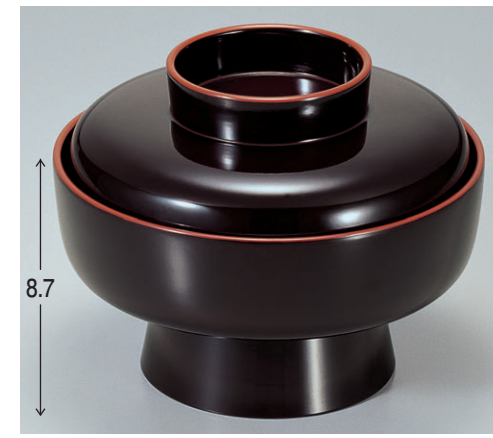
8-346-8 5.5寸亀甲井 黒天朱 [メラミン]
1-219-8 ¥3,000 (16.4φ×12) 椀50 600cc



8-346-9 6寸亀甲井 黒天朱
1-219-9 ¥2,500 (17.4φ×11.4) 椀50 900cc



8-345-10 ゆうげ井 うるみ天朱
1-218-3 ¥2,850 (15.5φ×14.5) 椀50 530cc



8-345-11 平安井 うるみ天朱
1-218-11 ¥2,850 (16φ×12.5) 椀50 470cc



8-345-12 多宝型井椀 正方寺内朱
1-218-12 ¥4,050 (14.8φ×12.5) 椀50 760cc



8-346-10 5寸羽反井 栃木目
1-219-6 ¥2,100 (15φ×11) 椀50 620cc



8-346-11 羽反千筋井椀 黒内朱
1-218-10 ¥2,300 (15φ×13.5) 椀50 720cc



8-346-12 三笠井 溜内朱
1-219-10 ¥2,450 (15.2φ×10) 椀50 650cc