

お椀



8-343-1 A(中)亀甲丼椀 黒内朱 W-7-61 ¥1,400 (13.3φ×11.7) 椀80 380cc



8-343-2 A(中)亀甲丼椀 溜内朱 W-7-62 ¥1,600 (13.3φ×11.7) 椀80 380cc



8-343-3 A(中)亀甲丼椀 栃 W-7-63 ¥1,800 (13.3φ×11.7) 椀80 380cc



8-343-4 A(小)駒筋カンナ目椀 黒天朱内朱 1-216-1 ¥2,000 (14.3φ×9.5) 椀80 580cc



8-343-5 A(小)駒筋カンナ目椀 朱筋目 1-216-2 ¥2,350 (14.3φ×9.5) 椀80 580cc



8-343-6 A(大)駒筋カンナ目椀 黒天朱内朱 1-216-3 ¥2,200 (16.4φ×10.5) 椀60 880cc



8-343-7 A(大)駒筋カンナ目椀 朱筋目 1-216-4 ¥2,750 (16.4φ×10.5) 椀60 880cc



8-343-8 A高台かぶせ木目椀 黒天朱内朱 1-216-5 ¥1,900 (15.2φ×12.5) 椀60 770cc



8-343-9 A高台かぶせ木目椀 栃 1-216-6 ¥1,950 (15.2φ×12.5) 椀60 770cc



8-343-10 Aかぶせ木目椀 黒天朱内朱 1-216-7 ¥2,100 (17.4φ×10.6) 椀60 720cc



8-343-11 Aかぶせ木目椀 溜つば金 1-216-8 ¥2,400 (17.4φ×10.6) 椀60 720cc



8-343-12 Aかぶせ木目椀 栃内朱 W-7-64 ¥2,250 (17.4φ×10.6) 椀60 720cc



8-344-1 W-7-65 A5寸田吾作丼 黒内朱つば朱 ¥1,950 (15.2φ×11.2) 椀50 560cc



8-344-2 1-217-3 A5寸田吾作丼 栃 ¥2,100 (15.2φ×11.2) 椀50 560cc



8-344-3 1-217-1 A弁慶丼 黒内朱つば金 ¥2,250 (15.3φ×11.4) 椀50 600cc



8-344-4 1-217-10 M4.5寸木目そば椀 黒内朱 ¥1,800 (13.6φ×11.2) 椀80 460cc



8-344-5 W-7-66 A姫型丼 黒内朱 ¥1,950 (15.8φ×10.8) 椀50 570cc



8-344-6 1-217-6 A姫型丼 栃木目 ¥2,100 (15.8φ×10.8) 椀50 570cc



8-344-7 W-10-12 A羽反丼 黒内朱 ¥1,950 (15.8φ×10.8) 椀50 560cc



8-344-8 1-217-5 A羽反丼 朱内朱 ¥1,950 (15.8φ×10.8) 椀50 560cc



8-344-9 1-217-11 M千筋丼 溜天朱 ¥2,300 (13.8φ×12) 椀50 550cc



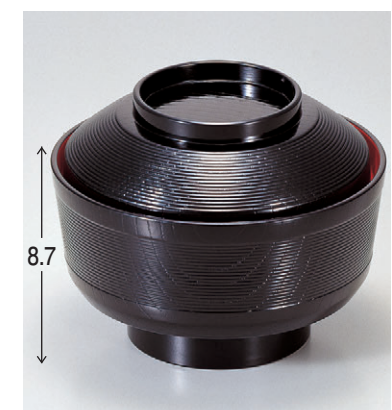
8-344-10 1-217-8 M千筋丼 黒 ¥1,850 (15.5φ×10.3) 椀50 570cc



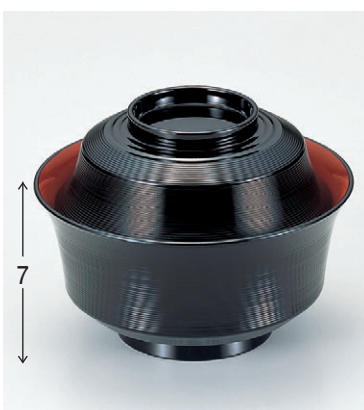
8-344-11 W-10-13 M千筋丼 朱 ¥1,850 (15.5φ×10.3) 椀50 570cc



8-344-12 1-217-9 M荒筋丼 溜内朱 ¥2,350 (15.5φ×10.7) 椀50 570cc



8-344-13 1-217-12 M5.5寸千筋ケヤキ丼 黒内朱 ¥2,700 (15.2φ×12) 椀50 660cc



8-344-14 W-7-68 TA4.5寸竹型椀 黒内朱 ¥2,200 (13.5φ×10.2) 椀100 380cc



8-344-15 1-223-11 TA4.5寸竹型椀 朱つば黒内黒塗 ¥2,450 (13.5φ×10.2) 椀100 380cc



8-344-16 1-223-12 TA4.5寸竹型椀 溜つば金内黒塗 ¥2,700 (13.5φ×10.2) 椀100 380cc

お椀