

若 7寸千筋重



J7-20-1 7寸千筋重 黒 柳結び (内黒)
H-159-1 (21.2×21.2×16.5) 身の内寸 (20.4×20.4×4.5)
2段 ¥1,800
3段 ¥2,420



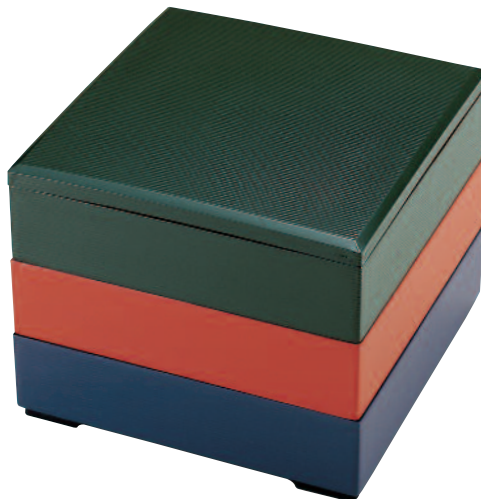
J7-20-2 7寸千筋重 朱 野菊 (内黒)
H-159-2 (21.2×21.2×16.5) 身の内寸 (20.4×20.4×4.5)
2段 ¥1,800
3段 ¥2,420



J7-20-3 7寸千筋重 黒 若松 (内黒)
H-159-3 (21.2×21.2×16.5) 身の内寸 (20.4×20.4×4.5)
2段 ¥1,800
3段 ¥2,420



J7-20-4 7寸千筋重 朱 二羽鶴 (内黒)
H-159-4 (21.2×21.2×16.5) 身の内寸 (20.4×20.4×4.5)
2段 ¥1,940 3段 ¥2,560



J7-20-5 7寸千筋重 三色塗 (緑・朱・紺) (内黒)
H-159-5 (21.2×21.2×16.5) 身の内寸 (20.4×20.4×4.5)
3段 ¥2,440



J7-20-6 7寸千筋重 黒内朱塗御所車
H-159-6 (21.2×21.2×16.5) 身の内寸 (20.4×20.4×4.5)
2段 ¥2,300 3段 ¥3,050

若 7寸重用 ブロック仕切



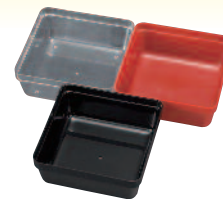
J7-20-7 H-158-28
7寸千筋重用中子
(ミニ) 9個用仕切
(6.7×6.7×4.1)
朱1個 ¥155
透明1個 ¥155
黒1個 ¥155



J7-20-8 H-158-29
7寸千筋重用中子
(小) 6個用仕切
(10×6.7×4.1)
朱1個 ¥170
透明1個 ¥170
黒1個 ¥170



J7-20-9 H-158-42
7寸千筋重用中子
6個用ハーフ仕切
(10×6.7×4.1)
朱1個 ¥200
透明1個 ¥200
黒1個 ¥200



J7-20-10 H-158-30
7寸千筋重用中子
(中) 4個用仕切
(10×10×4.1)
朱1個 ¥180
透明1個 ¥180
黒1個 ¥180

J7-20-11 H-158-31
7寸千筋重用中子
(大) 2個用仕切
(20×10×4.1)
朱1個 ¥320
透明1個 ¥320
黒1個 ¥320



J7-20-12 H-158-43
7寸千筋重用中子
4.5個用仕切
(13.4×6.7×4.1)
朱1個 ¥250
透明1個 ¥250
黒1個 ¥250



セット例



※その他の仕切は12~19、56ページを参照下さい。