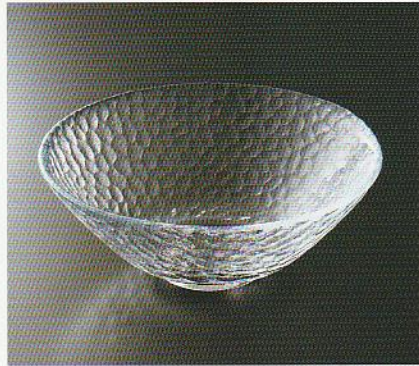




商品番号 **KK-6136**      **¥1,600**  
抹茶 / マルチ椀  
商品寸法 / φ133×H67mm  
1pc×24入  
4 515047 437642



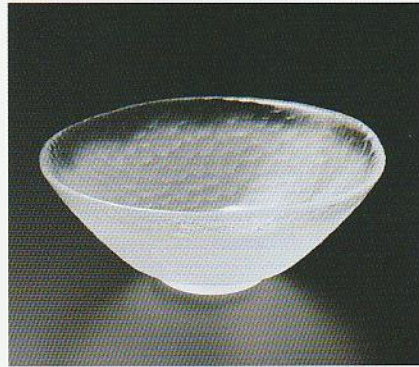
商品番号 **KK-6132**      **¥1,600**  
抹茶椀  
商品寸法 / φ150×H58mm  
1pc×24入  
4 515047 437604



商品番号 **KK-6130**      **¥1,500**  
向付 / 抹茶椀  
商品寸法 / φ113×H75mm  
1pc×30入  
4 515047 437581



商品番号 **KK-6136-SA**      **¥3,000**  
抹茶 / マルチ椀 サンド  
商品寸法 / φ133×H67mm  
1pc×24入  
4 515047 437765



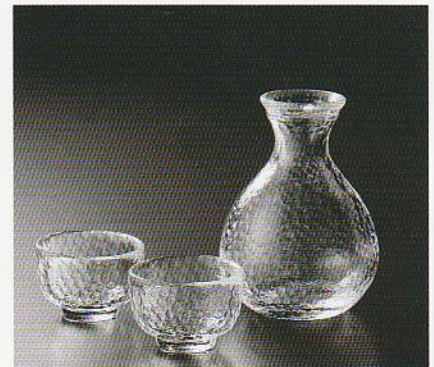
商品番号 **KK-6132-SA**      **¥3,000**  
抹茶椀 サンド  
商品寸法 / φ150×H58mm  
1pc×24入  
4 515047 437758



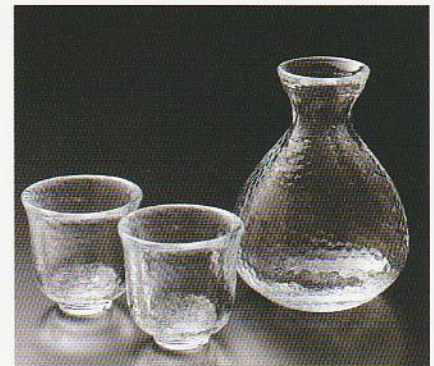
商品番号 **KK-6132-AY**      **¥3,500**  
抹茶椀 あやめ  
商品寸法 / φ150×H58mm  
1pc×24入  
4 515047 437611

東京都指定伝統工芸品  
「江戸硝子」

冬は熱燗で、夏は冷酒やひやで日本酒を  
愉しめる酒器揃え。  
手造りガラスなのに熱湯・電子レンジの  
使用可能なガラス器です。



商品番号 **KK-6139-29**      **¥2,700**  
酒器セット  
商品寸法 / 盃 40ml×2、徳利 200ml×1      24入（化粧箱入）  
（箱寸法 115×140×80mm）      4 515047 437598



商品番号 **KK-6138-34**      **¥3,500**  
二合徳利酒器セット  
商品寸法 / 盃 80ml×2、徳利 350ml×1      24入（化粧箱入）  
（箱寸法 134×172×106mm）      4 515047 437635